

It all hinges on excellence.

SIMONSWERK

ANSELM

El sistema de bisagras ocultas
para puertas residenciales



Contenido

Versiones de modelo para puertas residenciales enrasadas de 40 kg a 80 kg

12	AN 140 3D	hasta 40 kg	
13	AN 140 3D ALU	hasta 40 kg	puertas con marco de aluminio
14	AN 142 3D	hasta 40 kg	con fresado central
15	AN 160 3D	hasta 60 kg	
16	AN 160 3D ALU	hasta 60 kg	puertas con marco de aluminio
17	AN 180 3D	hasta 80 kg	

Versiones de modelo para puertas con marco empotrado de 12 a 14 mm

20	AN 141 3D FVZ 12/38	hasta 40 kg	con revestimiento de marco empotrado de 12 mm	grosor de puerta de 38 mm
21	AN 141 3D FVZ 12/45	hasta 40 kg	con revestimiento de marco empotrado de 12 mm	grosor de puerta de 45 mm
22	AN 141 3D FVZ 14/40	hasta 40 kg	con revestimiento de marco empotrado de 14 mm	grosor de puerta de 40 mm
23	AN 141 3D FVZ 14/44	hasta 40 kg	con revestimiento de marco empotrado de 14 mm	grosor de puerta de 44 mm
24	AN 161 3D FVZ 12/38	hasta 60 kg	con revestimiento de marco empotrado de 12 mm	grosor de puerta de 38 mm
25	AN 161 3D FVZ 12/45	hasta 60 kg	con revestimiento de marco empotrado de 12 mm	grosor de puerta de 45 mm
26	AN 164 3D FVZ 12/38	hasta 60 kg	con revestimiento de marco empotrado de 12 mm	grosor de puerta de 38 mm
27	AN 164 3D FVZ 14/40	hasta 60 kg	con revestimiento de marco empotrado de 14 mm	grosor de puerta de 40 mm

Versiones de modelo para puertas con marco de bisagra reducido

30	AN 130 2D	hasta 20 kg	
31	AN 150 3D	hasta 40 kg	
32	AN 150 3D ALU	hasta 40 kg	puertas con marco de aluminio
33	AN 150 3D 28	hasta 40 kg	grosor de puerta de 28 mm
34	AN 150 3D 40	hasta 40 kg	grosor de puerta de 40 mm
35	AN 150 3D 44	hasta 40 kg	grosor de puerta de 44 mm
36	AN 170 3D	hasta 60 kg	
37	AN 170 3D ALU	hasta 60 kg	puertas con marco de aluminio
38	AN 170 3D 40	hasta 60 kg	grosor de puerta de 40 mm
39	AN 170 3D 44	hasta 60 kg	grosor de puerta de 44 mm
40	AN 172 3D	hasta 60 kg	grosor de puerta de 38–45 mm

Versiones de modelo con función de cierre integrada

44	AN 107 3D C40	potencia de cierre 20–40 kg	
45	AN 107 3D C60	potencia de cierre 40–60 kg	
46	AN 108 3D SC45	potencia de cierre 45 kg	función de amortiguación integrada

48 Datos de fresado

57 Accesorios de aplicación

59 Accesorios

60 Acabados

ANSELM

El sistema de bisagras ocultas para puertas residenciales

La amplia gama de sistemas de bisagras ANSELM ofrece soluciones de alta calidad para puertas interiores ligeras. Los sistemas de bisagras ocultas son adecuados principalmente para puertas interiores residenciales, así como para puertas interiores hasta 80 kg. Disponibles en diferentes versiones de modelos y en una variedad de acabados, cumplen con las más altas exigencias y ofrecen funcionalidad y elegancia atemporal a la puerta.

Ni que decir tiene que todas las bisagras de la marca son ajustables en 3D y disponen de una tecnología de cojinetes de deslizamiento sin mantenimiento que garantiza un funcionamiento cómodo y duradero.

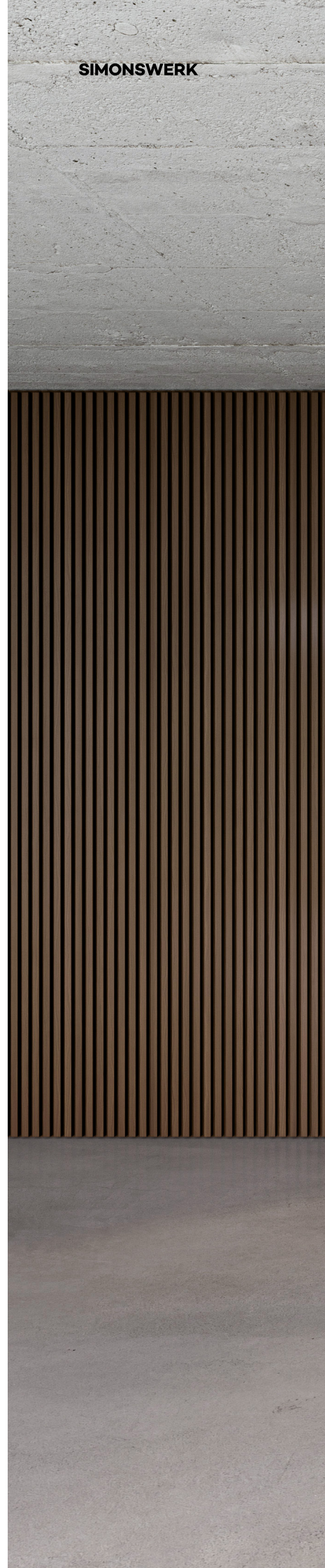


Versiones de modelos versátiles para requisitos especiales

ANSELM ofrece diferentes versiones de modelos para requisitos especiales. Especialmente para el diseño minimalista, que determina cada vez más la arquitectura con formas claras y un diseño sobrio, los modelos de la marca de productos ANSELM para puertas con marco de bisagra reducido y revestimientos de marco empotrados de 12 – 14 mm, así como para puertas sin solapar, ofrecen posibilidades óptimas.

Gracias a los modelos FVZ de ANSELM, el marco de la puerta puede desaparecer detrás de un panel de yeso o carpintería dejando solo la esencia de la puerta visible a los ojos. Las versiones del modelo con parte de marco de bisagra reducida permiten la instalación del arquitrabe del marco sin ninguna operación adicional en el lugar, mientras que el fresado central en el panel de la puerta ofrece una reversibilidad completa de la puerta, que se puede utilizar tanto para izquierda como para derecha e interior. y apertura hacia el exterior.

El sistema de bisagras de cierre automático ANSELM SC ofrece un confort adicional. Gracias a un amortiguador instalado en el interior del sistema, la puerta gira con una velocidad controlada y constante hasta cerrarse. Totalmente integrada en el interior de la bisagra, ANSELM SC es invisible cuando la puerta está cerrada. montado, preservando una estética general limpia y elegante. La fuerza de cierre, ajustable frontalmente y con la puerta instalada, se puede configurar de forma individual y sencilla a las necesidades y ajustarse si es necesario.







Una completa gama de diseño con 13 acabados

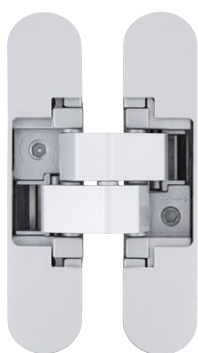
Los sistemas de bisagras de la marca de productos ANSELM están disponibles en trece acabados convincentes. Esto permite una amplia gama de aplicaciones. Las bisagras se pueden coordinar con el concepto arquitectónico y los componentes integrados para crear un conjunto armonioso. Cuando están cerrados, se mimetizan completamente con el fondo, pero cuando la puerta está abierta, aportan un acento impresionante.

Desde el elegante cromo hasta el expresivo bronce y el llamativo antracita, todos los sistemas de bisagras de ANSELM dan una apariencia perfecta a cada puerta interior con la más alta calidad y acabados perfectos.



Descripción del producto

La gama ANSELM ofrece sistemas de bisagras ocultas para puertas interiores residenciales de hasta 80 kg. Aquí hay una descripción general de las versiones del modelo.



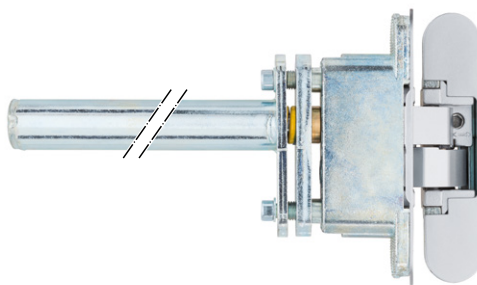
Versión de modelo para puertas residenciales sin solapar de 40 kg a 80 kg



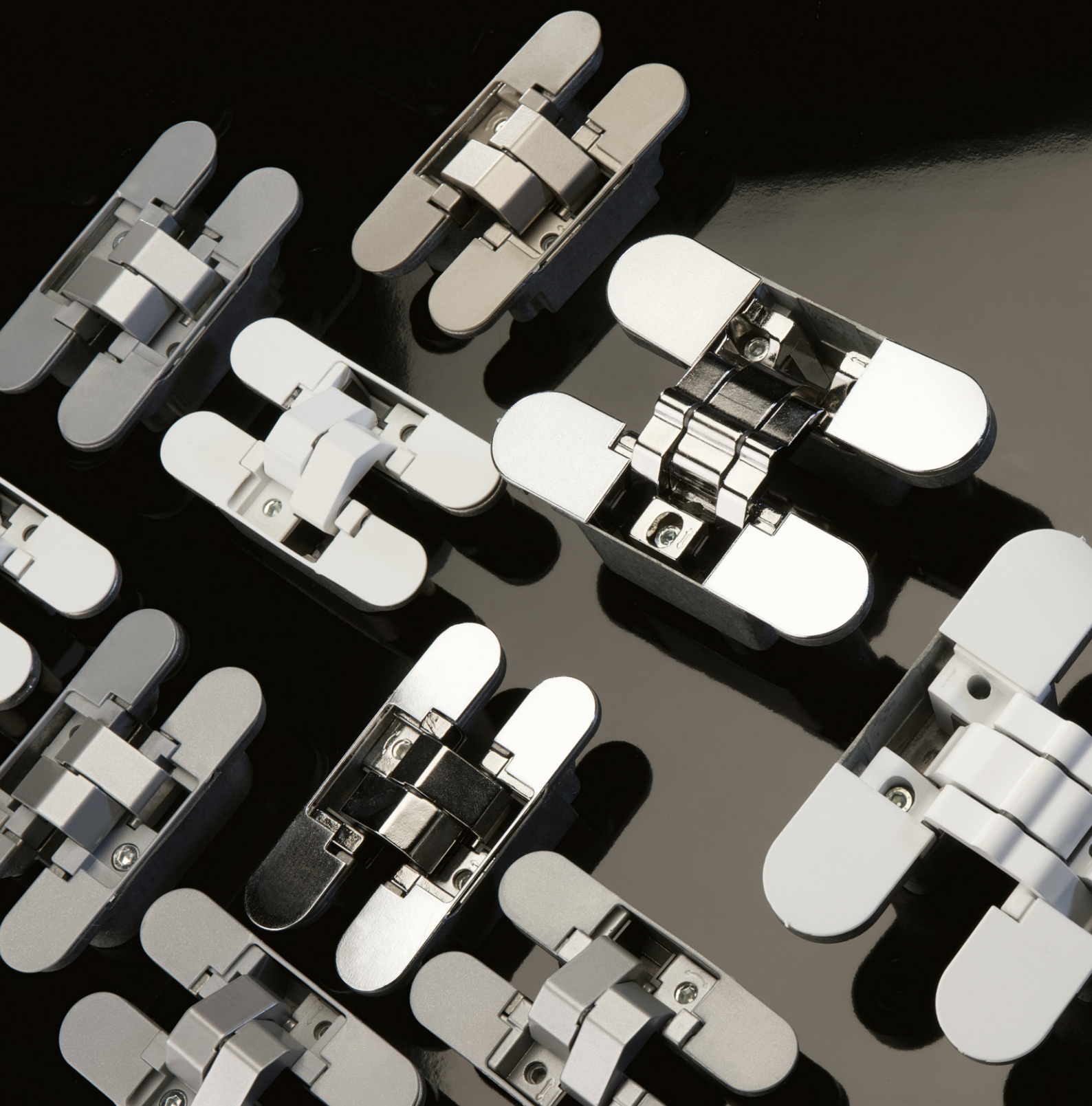
Versión de modelo para puertas con marco de bisagra reducido

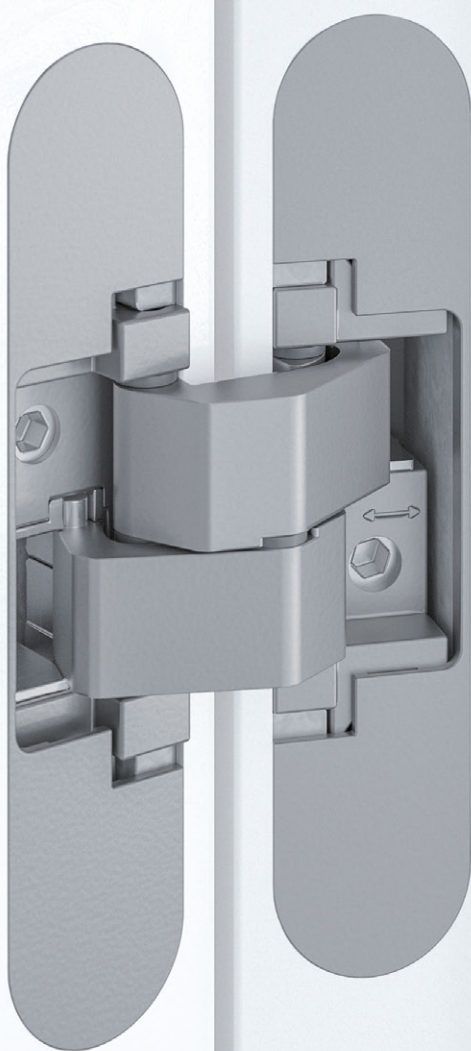


Versión de modelo para puertas con marco empotrado de 12 mm a 14 mm



Versión de modelo con función de cierre integrada





Versiones de modelos para puertas residenciales sin solapado

- completamente oculto
- para puertas residenciales sin solapar
- versiones para puertas con marco de aluminio
- capacidades de carga de hasta 80 kg
- ángulo de apertura 180°

ANSELM

AN 140 3D

para puertas de paso no solapadas hasta 40 kg

Bisagra		hasta 40 kg
---------	--	-------------

Características técnicas

- Sistema funcional de bisagra completamente oculto
- Para marcos de madera y aluminio
- Para puertas de paso no solapadas
- 3D regulación (lateral +/- 1,5 mm, altura +/- 2,5 mm, profundidad +/- 1,0 mm)
- Material zamac y acetal

Datos técnicos

Carga admisible	i 2 bisagras por hoja (900x2100 mm)	40,0 kg
Longitud total		110,0 mm
Anchura (marco)		24,0 mm
Anchura (hoja)		24,0 mm
Diámetro de fresado		16,0 mm
Diámetro de la arandela		27,0 mm
Ángulo de apertura		180°

Acabado

cromo satinado (AN 014), negro (AN 018), bronce antiguo (AN 035), cromado aluminio (AN 036), latón pulido (AN 037), cromo pulido (AN 039), níquel satinado (AN 044), RAL 9016 blanco tránsito (AN 049)

Combinaciones

Elemento de fijación	Marco hueco	AN 140 3D FZ
----------------------	-------------	--------------

Nota

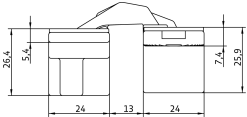
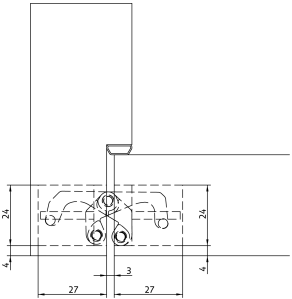
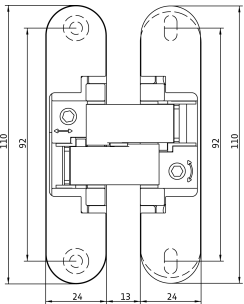
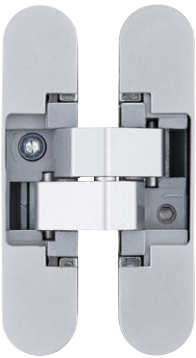
i a carga admisible, arriba indicada, corresponde a la utilización de dos bisagras por hoja (900 x 2100 mm). Acabados en base al modelo AN 160 3D. Son posibles variaciones.

Tornillos recomendados:

En el marco: tornillo de cabeza avellanada DIN 7505 A, diámetro 4,5 mm

En la hoja: tornillo de cabeza redonda DIN 7505 B, diámetro 4,5 mm

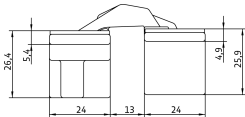
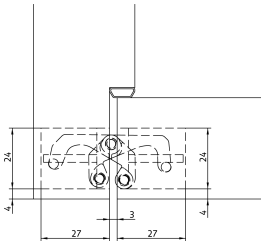
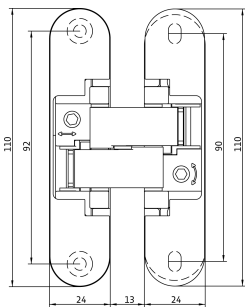
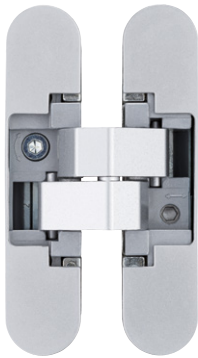
Como alternativa el fresado se puede también realizar con una fresa de 14,0 mm y un casquillo de 25,0 mm.



ANSELM

AN 140 3D ALU

para puertas de paso no solapadas con marco de aluminio hasta 40 kg



Bisagra	Puertas con marco de aluminio	hasta 40 kg
---------	-------------------------------	-------------

Características técnicas

- Sistema funcional de bisagra completamente oculto
- Para marcos de madera y aluminio
- Para puertas de paso no solapadas con marco de aluminio
- 3D regulación (lateral +/- 1,5 mm, altura +/- 1,5 mm, profundidad +/- 1,0 mm)
- Material zamac y acetel

Datos técnicos

Carga admisible	i 2 bisagras por hoja (900x2100 mm)	40,0 kg
Longitud total		110,0 mm
Anchura (marco)		24,0 mm
Anchura (hoja)		24,0 mm
Diámetro de fresado		16,0 mm
Diámetro de la arandela		27,0 mm
Ángulo de apertura		180°

Acabado

cromo satinado (AN 014), negro (AN 018), bronce antiguo (AN 035), cromado aluminio (AN 036), latón pulido (AN 037), cromo pulido (AN 039), níquel satinado (AN 044), RAL 9016 blanco tránsito (AN 049)

Combinaciones

Elemento de fijación	Marco hueco	AN 140 3D FZ
----------------------	-------------	--------------

Nota

i a carga admisible, arriba indicada, corresponde a la utilización de dos bisagras por hoja (900 x 2100 mm). Acabados en base al modelo AN 160 3D. Son posibles variaciones.

Tornillos recomendados:

En el marco: tornillo de cabeza avellanada DIN 7505 A, diámetro 4,5 mm

En la hoja: tornillo de cabeza avellanada DIN 7505 A, diámetro 4,5 mm

Como alternativa el fresado se puede también realizar con una fresa de 14,0 mm y un casquillo de 25,0 mm.



ANSELM

AN 142 3D

para puertas de paso no solapadas con fresado central hasta 40 kg

Bisagra		hasta 40 kg
---------	--	-------------

Características técnicas

- Sistema funcional de bisagra completamente oculto
- Para marcos de madera y aluminio
- Para puertas de paso no solapadas
- 3D regulación (lateral +/- 1,5 mm, altura +/- 2,5 mm, profundidad +/- 1,0 mm)
- Fresado centrado
- Grosor de puerta de 35 - 45 mm
- Material zamac y acetal

Datos técnicos

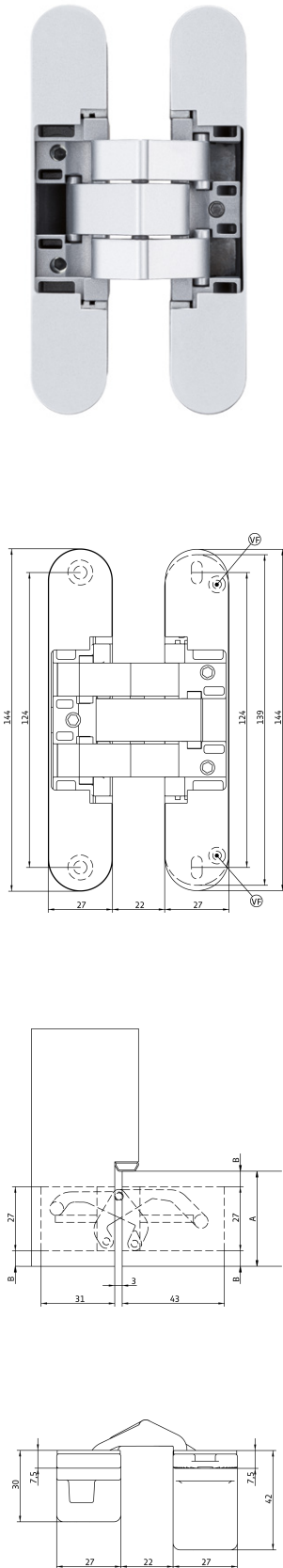
Carga admisible	i 2 bisagras por hoja (900x2100 mm)	40,0 kg
Longitud total		144,0 mm
Anchura (marco)		27,0 mm
Anchura (hoja)		27,0 mm
Diámetro de fresado		16,0 mm
Diámetro de la arandela		27,0 mm
Ángulo de apertura		180°

Acabado

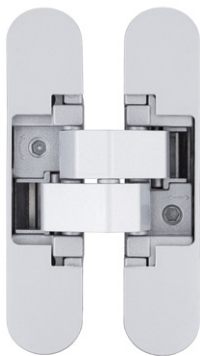
cromo satinado (AN 014), negro (AN 018), bronce antiguo (AN 035), cromado aluminio (AN 036), latón pulido (AN 037), cromo pulido (AN 039), níquel satinado (AN 044), RAL 9016 blanco tránsito (AN 049)

Nota

i La carga admisible, arriba indicada, corresponde a la utilización de dos bisagras por hoja (900 x 2100 mm). Acabados en base al modelo AN 160 3D. Son posibles variaciones.
Tornillos recomendados:
En el marco: tornillo de cabeza avellanada DIN 7505 A, diámetro 4,5 mm
En la hoja: tornillo de cabeza redonda DIN 7505 B, diámetro 4,5 mm
Si es necesario, se puede impedir la variación de altura de la bisagra por medio de un tornillo de fijación (VF).
El fresado centrado se aplica para puertas con grosores entre 35 y 45 mm. La posición del fresado (B) es siempre la diferencia entre el grosor de la puerta (A) y la anchura de la bisagra de 27 mm, dividido por dos.
Como alternativa el fresado se puede también realizar con una fresa de 14,0 mm y un casquillo de 25,0 mm.



ANSELM



AN 160 3D

para puertas de paso no solapadas hasta 60 kg

Bisagra		hasta 60 kg
---------	--	-------------

Características técnicas

- Sistema funcional de bisagra completamente oculto
- Para marcos de madera y aluminio
- Para puertas de paso no solapadas
- 3D regulación (lateral +/- 1,5 mm, altura +/- 2,5 mm, profundidad +/- 1,0 mm)
- Material zamac

Datos técnicos

Carga admisible	i 2 bisagras por hoja (900x2100 mm)	60,0 kg
Longitud total		110,0 mm
Anchura (marco)		24,0 mm
Anchura (hoja)		24,0 mm
Diámetro de fresado		16,0 mm
Diámetro de la arandela		27,0 mm
Ángulo de apertura		180°

Acabado

Rustic Umber (AN 012), cromo satinado (AN 014), bronce claro (AN 016), negro (AN 018), bronce antiguo (AN 035), cromado aluminio (AN 036), latón pulido (AN 037), cromo pulido (AN 039), níquel satinado (AN 044), RAL 9016 blanco tránsito (AN 049)

Combinaciones

Elemento de fijación	Marco hueco	AN 140 3D FZ
----------------------	-------------	--------------

Nota

i La carga admisible, arriba indicada, corresponde a la utilización de dos bisagras por hoja (900 x 2100 mm).
Tornillos recomendados:
En el marco: tornillo de cabeza avellanada DIN 7505 A, diámetro 4,5 mm
En la hoja: tornillo de cabeza redonda DIN 7505 B, diámetro 4,5 mm
Como alternativa el fresado se puede también realizar con una fresa de 14,0 mm y un casquillo de 25,0 mm.

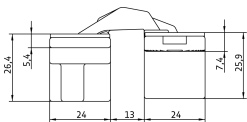
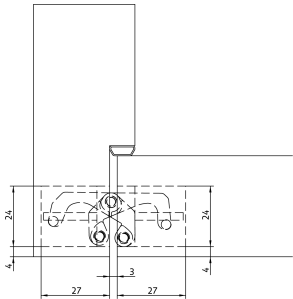
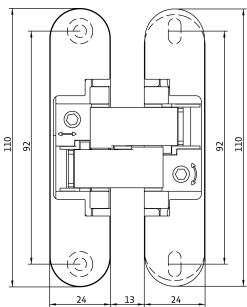
Código de clasificación

EN 1935 / EAD

2	7	3	1 ^{*1}	1	— ^{*2}	0	10
---	---	---	-----------------	---	-----------------	---	----

*1 Los ensayos funcionales se realizan siempre en puertas completas.

*2 dependiendo del acabado



ANSELM

AN 160 3D ALU

para puertas de paso no solapadas con marco de aluminio hasta 60 kg

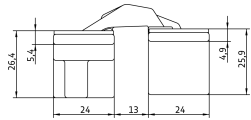
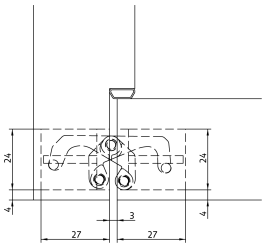
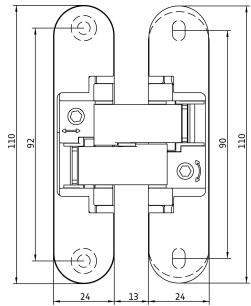
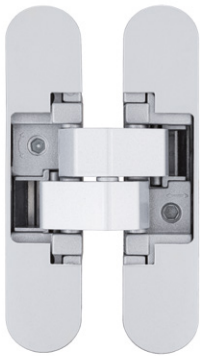
Bisagra	Puertas con marco de aluminio	hasta 60 kg
Características técnicas		
<ul style="list-style-type: none">▪ Sistema funcional de bisagra completamente oculto▪ Para marcos de madera y aluminio▪ Para puertas de paso no solapadas con marco de aluminio▪ 3D regulación (lateral +/- 1,5 mm, altura +/- 1,5 mm, profundidad +/- 1,0 mm)▪ Material zamac		

Datos técnicos		
Carga admisible	i 2 bisagras por hoja (900x2100 mm)	60,0 kg
Longitud total		110,0 mm
Anchura (marco)		24,0 mm
Anchura (hoja)		24,0 mm
Diámetro de fresado		16,0 mm
Diámetro de la arandela		27,0 mm
Ángulo de apertura		180°

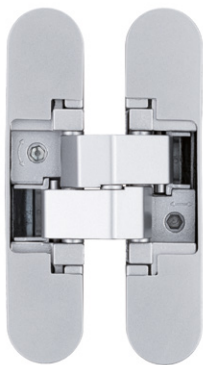
Acabado
cromo satinado (AN 014), negro (AN 018), bronce antiguo (AN 035), cromado aluminio (AN 036), latón pulido (AN 037), cromo pulido (AN 039), níquel satinado (AN 044), RAL 9016 blanco tránsito (AN 049)

Combinaciones		
Elemento de fijación	Marco hueco	AN 140 3D FZ

Nota
i La carga admisible, arriba indicada, corresponde a la utilización de dos bisagras por hoja (900 x 2100 mm).|
ornillos recomendados:
En el marco: tornillo de cabeza avellanada DIN 7505 A, diámetro 4,5 mm
En la hoja: tornillo de cabeza avellanada DIN 7505 A, diámetro 4,5 mm
Como alternativa el fresado se puede también realizar con una fresa de 14,0 mm y un casquillo de 25,0 mm.



ANSELM



AN 180 3D

para puertas de paso no solapadas hasta 80 kg

Bisagra		hasta 80 kg
---------	--	-------------

Características técnicas

- Sistema funcional de bisagra completamente oculto
- Para marcos de madera y aluminio
- Para puertas de paso no solapadas
- 3D regulación (lateral +/- 1,5 mm, altura +/- 2,5 mm, profundidad +/- 1,0 mm)
- Material zamac y acero

Datos técnicos

Carga admisible	i 2 bisagras por hoja (900x2100 mm)	80,0 kg
Longitud total		110,0 mm
Anchura (marco)		24,0 mm
Anchura (hoja)		24,0 mm
Diámetro de fresado		16,0 mm
Diámetro de la arandela		27,0 mm
Ángulo de apertura		180°

Acabado

rustic umber (AN 012), cromo satinado (AN 014), bronce claro (AN 016), negro (AN 018), bronce antiguo (AN 035), cromado aluminio (AN 036), latón pulido (AN 037), cromo pulido (AN 039), níquel satinado (AN 044), RAL 9016 blanco tránsito (AN 049), antracita (AN 050), bronce medio (AN 051), cobre (AN 052)

Combinaciones

Elemento de fijación	Marco hueco	AN 140 3D FZ
----------------------	-------------	--------------

Nota

i a carga admisible, arriba indicada, corresponde a la utilización de dos bisagras por hoja (900 x 2100 mm).

Tornillos recomendados:

En el marco: tornillo de cabeza avellanada DIN 7505 A, diámetro 4,5 mm

En la hoja: tornillo de cabeza redonda DIN 7505 B, diámetro 4,5 mm

Como alternativa el fresado se puede también realizar con una fresa de 14,0 mm y un casquillo de 25,0 mm.

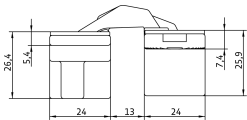
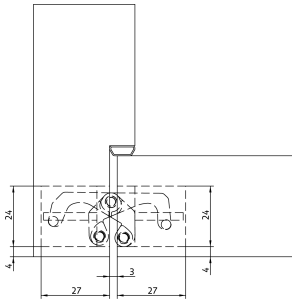
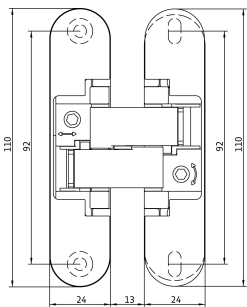
Código de clasificación

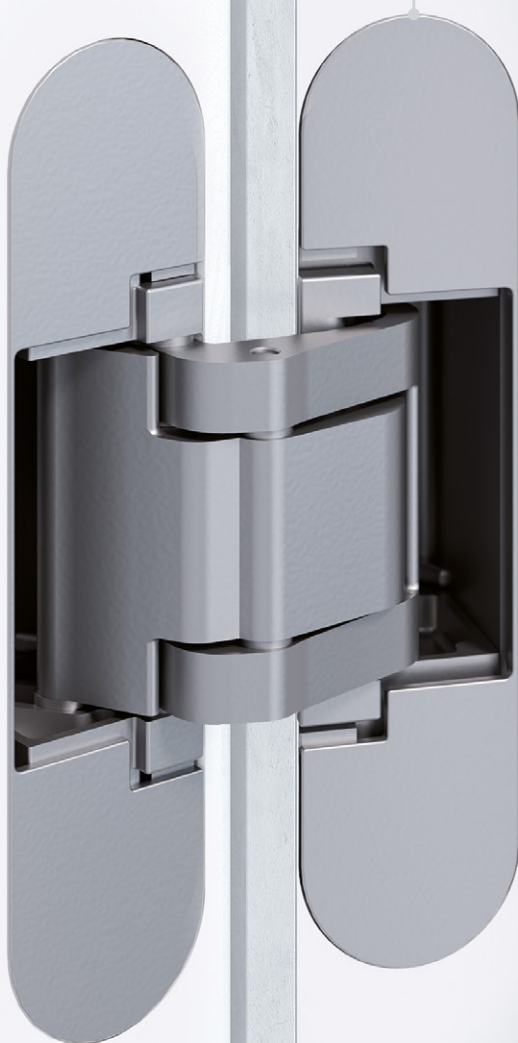
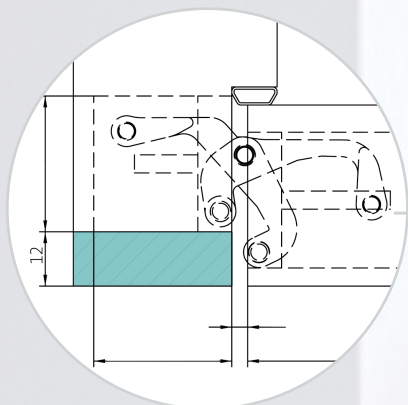
EN 1935 / EAD

3	7	4	1*1	1	—*2	0	11
---	---	---	-----	---	-----	---	----

*1 Los ensayos funcionales se realizan siempre en puertas completas.

*2 dependiendo del acabado

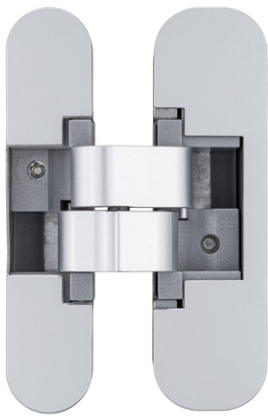




Versiones de modelos para puertas con revestimiento de marco empotrado

- revestimientos de marco empotrados de 12 mm y 14 mm
- espesores de puerta de 38 – 45 mm
- fresado central
- capacidades de carga de hasta 60 kg
- ángulo de apertura 180°

ANSELM



AN 141 3D FVZ 12/45

para puertas de paso no solapadas de 45 mm de grosor, con rebaje en el frente del marco de 12 mm, hasta 40 kg

Bisagra	Marco retrasado	hasta 40 kg
---------	-----------------	-------------

Características técnicas

- FVZ = línea de marco retrasado
- Retraso de hasta 12 mm del plano
- Grosor de puerta de 45 mm
- Sistema funcional de bisagra completamente oculto
- Para marcos de madera y aluminio
- Para puertas de paso no solapadas
- 3D regulación (lateral +/- 1,5 mm, altura +/- 2,5 mm, profundidad +/- 1,0 mm)
- Fresado centrado
- Material zamac y acetal

Datos técnicos

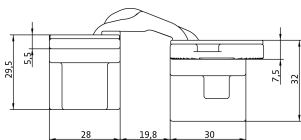
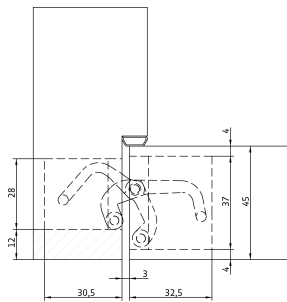
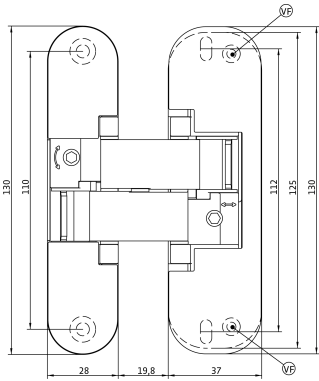
Carga admisible	i 2 bisagras por hoja (900x2100 mm)	40,0 kg
Longitud total		130,0 mm
Anchura (marco)		28,0 mm
Anchura (hoja)		37,0 mm
Diámetro de fresado		16,0 mm
Diámetro de la arandela		27,0 mm
Ángulo de apertura		180°

Acabado

cromo satinado (AN 014), negro (AN 018), bronce antiguo (AN 035), cromado aluminio (AN 036), latón pulido (AN 037), cromo pulido (AN 039), níquel satinado (AN 044), RAL 9016 blanco tránsito (AN 049)

Nota

i La carga admisible, arriba indicada, corresponde a la utilización de dos bisagras por hoja (900 x 2100 mm). Acabados en base al modelo AN 160 3D. Son posibles variaciones.
Tornillos recomendados:
En el marco: tornillo de cabeza avellanada DIN 7505 A, diámetro 5,0 mm
En la hoja: tornillo de cabeza redonda DIN 7505 B, diámetro 4,0 mm
Si es necesario, se puede impedir la variación de altura de la bisagra por medio de un tornillo de fijación (VF).
Como alternativa el fresado se puede también realizar con una fresa de 14,0 mm y un casquillo de 25,0 mm.



ANSELM

AN 141 3D FVZ 14/40


para puertas de paso no solapadas de 40 mm de grosor, con rebaje en el frente del marco de 14 mm, hasta 40 kg

Bisagra	Marco retrasado	hasta 40 kg
---------	-----------------	-------------

Características técnicas

- FVZ = línea de marco retrasado
- Retraso de hasta 14 mm del plano
- Grosor de puerta de 40 mm
- Sistema funcional de bisagra completamente oculto
- Para marcos de madera y aluminio
- Para puertas de paso no solapadas
- 3D regulación (lateral +/- 1,5 mm, altura +/- 2,5 mm, profundidad +/- 1,0 mm)
- Fresado centrado
- Material zamac y acetal


Datos técnicos

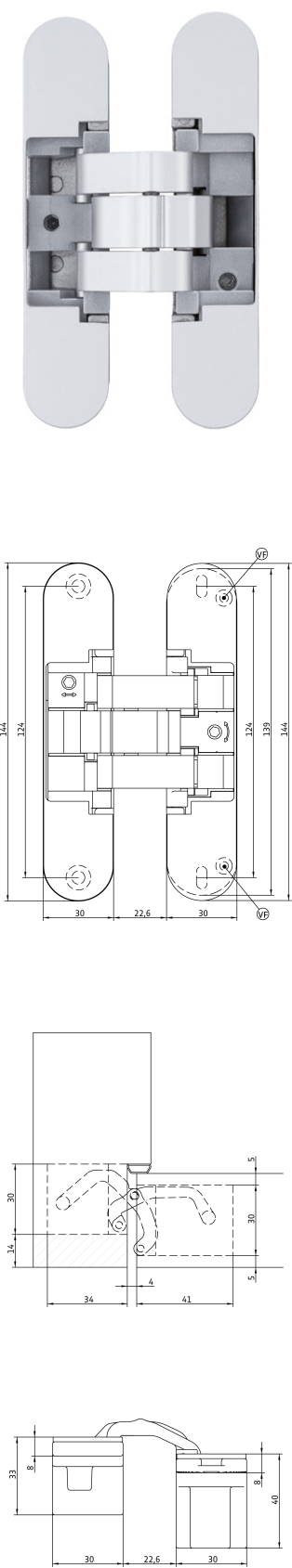
Carga admisible	 2 bisagras por hoja (900x2100 mm)	40,0 kg
Longitud total		144,0 mm
Anchura (marco)		30,0 mm
Anchura (hoja)		30,0 mm
Diámetro de fresado		16,0 mm
Diámetro de la arandela		27,0 mm
Ángulo de apertura		180°

Acabado

cromo satinado (AN 014), negro (AN 018), bronce antiguo (AN 035), cromado aluminio (AN 036), latón pulido (AN 037), cromo pulido (AN 039), níquel satinado (AN 044), RAL 9016 blanco tránsito (AN 049)

Nota

 La carga admisible, arriba indicada, corresponde a la utilización de dos bisagras por hoja (900 x 2100 mm). Acabados en base al modelo AN 160 3D. Son posibles variaciones.
Tornillos recomendados:
En el marco: tornillo de cabeza avellanada DIN 7505 A, diámetro 5,0 mm
En la hoja: tornillo de cabeza redonda DIN 7505 B, diámetro 4,0 mm
Si es necesario, se puede impedir la variación de altura de la bisagra por medio de un tornillo de fijación (VF).
Como alternativa el fresado se puede también realizar con una fresa de 14,0 mm y un casquillo de 25,0 mm.



ANSELM



AN 141 3D FVZ 14/44

para puertas de paso no solapadas de 44 mm de grosor, con rebaje en el frente del marco de 14 mm, hasta 40 kg

Bisagra	Marco retrasado	hasta 40 kg
---------	-----------------	-------------

Características técnicas

- FVZ = línea de marco retrasado
- Retraso de hasta 14 mm del plano
- Grosor de puerta de 44 mm
- Sistema funcional de bisagra completamente oculto
- Para marcos de madera y aluminio
- Para puertas de paso no solapadas
- 3D regulación (lateral +/- 1,0 mm, altura +/- 1,5 mm, profundidad +/- 1,0 mm)
- Fresado centrado
- Material zamac

Datos técnicos

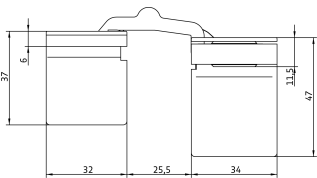
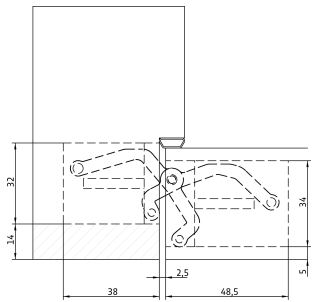
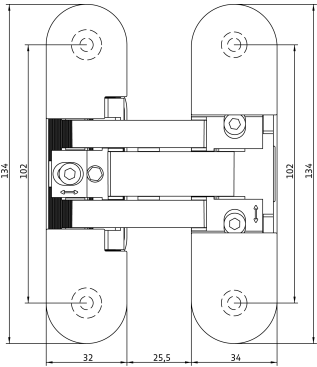
Carga admisible	i 2 bisagras por hoja (900x2100 mm)	40,0 kg
Longitud total		134,0 mm
Anchura (marco)		32,0 mm
Anchura (hoja)		34,0 mm
Diámetro de fresado		16,0 mm
Diámetro de la arandela		27,0 mm
Ángulo de apertura		180°

Acabado

cromo satinado (AN 014), negro (AN 018), latón pulido (AN 037), cromo pulido (AN 039), níquel satinado (AN 044), RAL 9016 blanco tránsito (AN 049)

Nota

i La carga admisible, arriba indicada, corresponde a la utilización de dos bisagras por hoja (900 x 2100 mm). Acabados en base al modelo AN 160 3D. Son posibles variaciones.
Tornillos recomendados:
En el marco: tornillo de cabeza avellanada DIN 7505 A, diámetro 5,0 mm
En la hoja: tornillo de cabeza avellanada DIN 7505 A, diámetro 5,0 mm
Como alternativa el fresado se puede también realizar con una fresa de 14,0 mm y un casquillo de 25,0 mm.



ANSELM

AN 161 3D FVZ 12/38


para puertas de paso no solapadas de 38 mm de grosor, con rebaje en el frente del marco de 12 mm, hasta 60 kg

Bisagra	Marco retrasado	hasta 60 kg
---------	-----------------	-------------

Características técnicas

- FVZ = línea de marco retrasado
- Retraso de hasta 12 mm del plano
- Grosor de puerta de 38 mm
- Sistema funcional de bisagra completamente oculto
- Para marcos de madera y aluminio
- Para puertas de paso no solapadas
- 3D regulación (lateral +/- 1,5 mm, altura +/- 2,5 mm, profundidad +/- 1,0 mm)
- Fresado centrado
- Material zamac


Datos técnicos

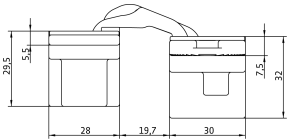
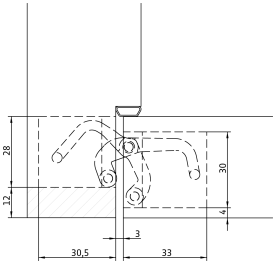
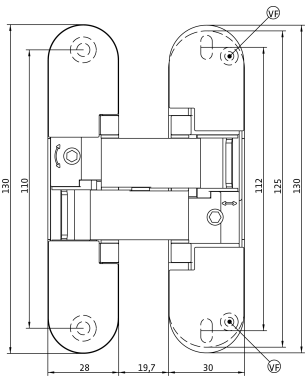
Carga admisible	 2 bisagras por hoja (900x2100 mm)	60,0 kg
Longitud total		130,0 mm
Anchura (marco)		28,0 mm
Anchura (hoja)		30,0 mm
Diámetro de fresado		16,0 mm
Diámetro de la arandela		27,0 mm
Ángulo de apertura		180°

Acabado

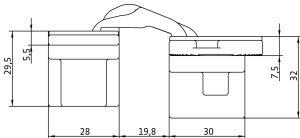
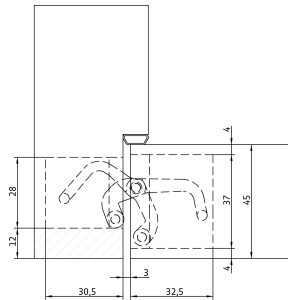
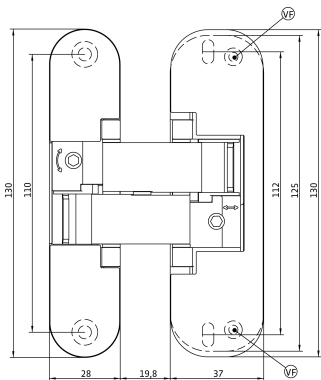
cromo satinado (AN 014), negro (AN 018), bronce antiguo (AN 035), cromado aluminio (AN 036), latón pulido (AN 037), cromo pulido (AN 039), níquel satinado (AN 044), RAL 9016 blanco tránsito (AN 049)

Nota

 La carga admisible, arriba indicada, corresponde a la utilización de dos bisagras por hoja (900 x 2100 mm).
Tornillos recomendados:
En el marco: tornillo de cabeza avellanada DIN 7505 A, diámetro 5,0 mm
En la hoja: tornillo de cabeza redonda DIN 7505 B, diámetro 4,0 mm
Si es necesario, se puede impedir la variación de altura de la bisagra por medio de un tornillo de fijación (VF).
Como alternativa el fresado se puede también realizar con una fresa de 14,0 mm y un casquillo de 25,0 mm.



ANSELM



AN 161 3D FVZ 12/45

para puertas de paso no solapadas de 45 mm de grosor, con rebaje en el frente del marco de 12 mm, hasta 60 kg

Bisagra	Marco retrasado	hasta 60 kg
---------	-----------------	-------------

Características técnicas

- FVZ = línea de marco retrasado
- Retraso de hasta 12 mm del plano
- Grosor de puerta de 45 mm
- Sistema funcional de bisagra completamente oculto
- Para marcos de madera y aluminio
- Para puertas de paso no solapadas
- 3D regulación (lateral +/- 1,5 mm, altura +/- 2,5 mm, profundidad +/- 1,0 mm)
- Fresado centrado
- Material zamac

Datos técnicos

Carga admisible	i 2 bisagras por hoja (900x2100 mm)	60,0 kg
Longitud total		130,0 mm
Anchura (marco)		28,0 mm
Anchura (hoja)		37,0 mm
Diámetro de fresado		16,0 mm
Diámetro de la arandela		27,0 mm
Ángulo de apertura		180°

Acabado

cromo satinado (AN 014), negro (AN 018), bronce antiguo (AN 035), cromado aluminio (AN 036), latón pulido (AN 037), cromo pulido (AN 039), níquel satinado (AN 044), RAL 9016 blanco tránsito (AN 049)

Nota

i La carga admisible, arriba indicada, corresponde a la utilización de dos bisagras por hoja (900 x 2100 mm).
Tornillos recomendados:
En el marco: tornillo de cabeza avellanada DIN 7505 A, diámetro 5,0 mm
En la hoja: tornillo de cabeza redonda DIN 7505 B, diámetro 4,0 mm
Si es necesario, se puede impedir la variación de altura de la bisagra por medio de un tornillo de fijación (VF).
Como alternativa el fresado se puede también realizar con una fresa de 14,0 mm y un casquillo de 25,0 mm.

ANSELM

AN 164 3D FVZ 12/38


para puertas de paso no solapadas de 38 mm de grosor, con rebaje en el frente del marco de 12 mm, hasta 60 kg

Bisagra	Marco retrasado	hasta 60 kg
---------	-----------------	-------------

Características técnicas

- FVZ = línea de marco retrasado
- Retraso de hasta 12 mm del plano
- Grosor de puerta de 38 mm
- Sistema funcional de bisagra completamente oculto
- Para marcos de madera y aluminio
- Para puertas de paso no solapadas
- 3D regulación (lateral +/- 1,5 mm, altura +/- 2,5 mm, profundidad +/- 1,0 mm)
- Fresado centrado
- Material zamac


Datos técnicos

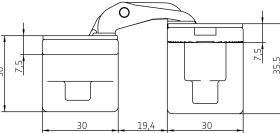
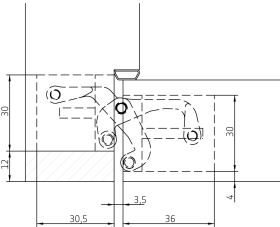
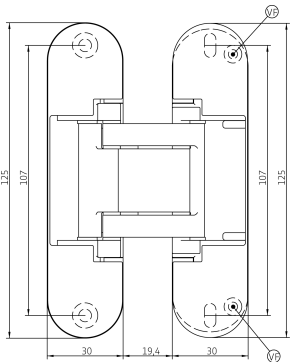
Carga admisible	 2 bisagras por hoja (900x2100 mm)	60,0 kg
Longitud total		125,0 mm
Anchura (marco)		30,0 mm
Anchura (hoja)		30,0 mm
Diámetro de fresado		16,0 mm
Diámetro de la arandela		27,0 mm
Ángulo de apertura		180°

Acabado

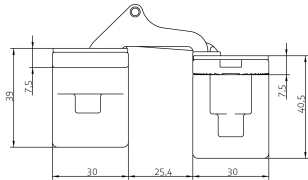
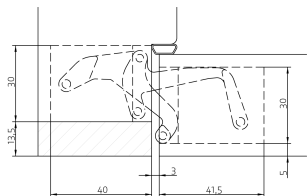
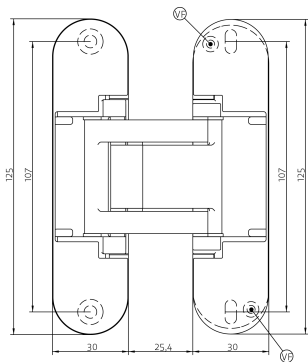
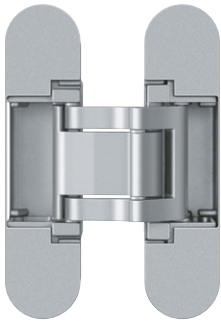
rustic umber (AN 012), cromo satinado (AN 014), bronce claro (AN 016), negro (AN 018), bronce antiguo (AN 035), cromado aluminio (AN 036), latón pulido (AN 037), cromo pulido (AN 039), níquel satinado (AN 044), RAL 9016 blanco tránsito (AN 049), antracita (AN 050), bronce medio (AN 051), cobre (AN 052)

Nota

 La carga admisible, arriba indicada, corresponde a la utilización de dos bisagras por hoja (900 x 2100 mm).
Tornillos recomendados:
En el marco: tornillo de cabeza avellanada DIN 7505 A, diámetro 5,0 mm
En la hoja: tornillo de cabeza redonda DIN 7505 B, diámetro 4,0 mm
Si es necesario, se puede impedir la variación de altura de la bisagra por medio de un tornillo de fijación (VF).
Como alternativa el fresado se puede también realizar con una fresa de 14,0 mm y un casquillo de 25,0 mm.



ANSELM



AN 164 3D FVZ 14/40

para puertas de paso no solapadas de 40 mm de grosor, con rebaje en el frente del marco de 14 mm, hasta 60 kg

Bisagra	Marco retrasado	hasta 60 kg
---------	-----------------	-------------

Características técnicas

- FVZ = línea de marco retrasado
- Retraso de hasta 14 mm del plano
- Grosor de puerta de 40 mm
- Sistema funcional de bisagra completamente oculto
- Para marcos de madera y aluminio
- Para puertas de paso no solapadas
- 3D regulación (lateral +/- 1,5 mm, altura +/- 2,5 mm, profundidad +/- 1,0 mm)
- Fresado centrado
- Material zamac

Datos técnicos

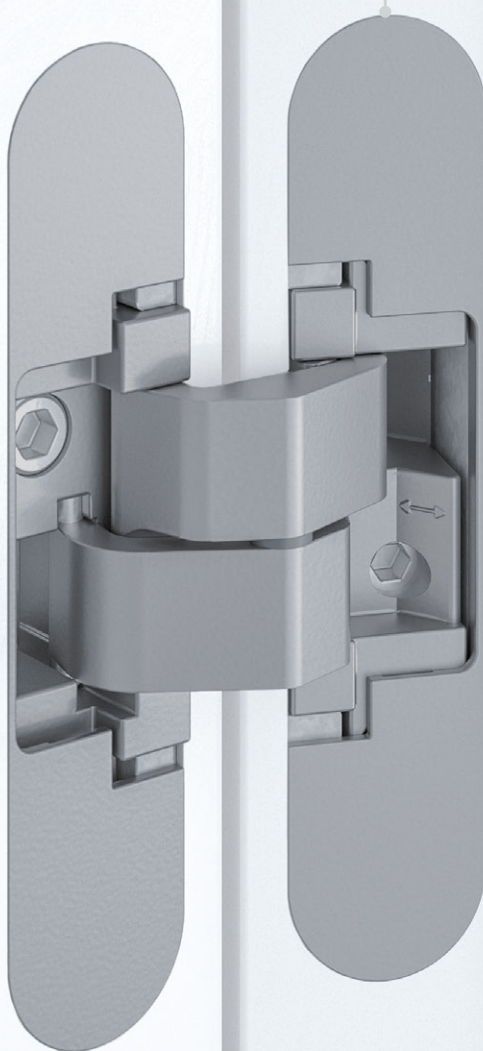
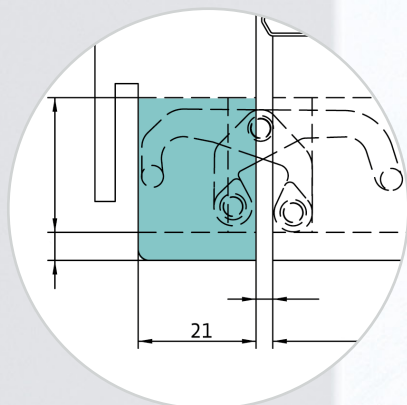
Carga admisible	i 2 bisagras por hoja (900x2100 mm)	60,0 kg
Longitud total		125,0 mm
Anchura (marco)		30,0 mm
Anchura (hoja)		30,0 mm
Diámetro de fresado		16,0 mm
Diámetro de la arandela		27,0 mm
Ángulo de apertura		180°

Acabado

cromo satinado (AN 014), bronce claro (AN 016), negro (AN 018), bronce antiguo (AN 035), cromado aluminio (AN 036), latón pulido (AN 037), cromo pulido (AN 039), níquel satinado (AN 044), RAL 9016 blanco tránsito (AN 049), antracita (AN 050), bronce medio (AN 051), cobre (AN 052)

Nota

i La carga admisible, arriba indicada, corresponde a la utilización de dos bisagras por hoja (900 x 2100 mm).
Tornillos recomendados:
En el marco: tornillo de cabeza avellanada DIN 7505 A, diámetro 5,0 mm
En la hoja: tornillo de cabeza redonda DIN 7505 B, diámetro 4,0 mm
Si es necesario, se puede impedir la variación de altura de la bisagra por medio de un tornillo de fijación (VF).
Como alternativa el fresado se puede también realizar con una fresa de 14,0 mm y un casquillo de 25,0 mm.



Versiones de modelos para puertas con fresado de marco reducido

- pieza de marco de bisagra reducida
- versiones para puertas con marco de aluminio
- capacidades de carga de hasta 60 kg
- ángulo de apertura 180°

ANSELM

AN 130 2D

para puertas de paso no solapadas con fresado reducido de 21 mm, hasta 20 kg

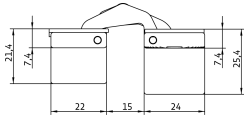
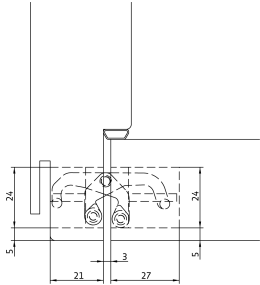
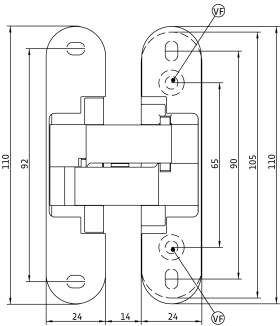
Bisagra	Fresado reducido de 21 mm	hasta 20 kg
Características técnicas		
<ul style="list-style-type: none">▪ Profundidad de fresado reducida de 21 mm▪ Sistema funcional de bisagra completamente oculto▪ Para marcos de madera y aluminio▪ Para puertas de paso no solapadas▪ 2D regulación (altura +/- 1,5 mm, en profundidad +/- 1,0 mm)▪ Material zamac y IXEF		

Datos técnicos		
Carga admisible	i 2 bisagras por hoja (900x2100 mm)	20,0 kg
Longitud total		110,0 mm
Anchura (marco)		24,0 mm
Anchura (hoja)		24,0 mm
Diámetro de fresado		16,0 mm
Diámetro de la arandela		27,0 mm
Ángulo de apertura		180°

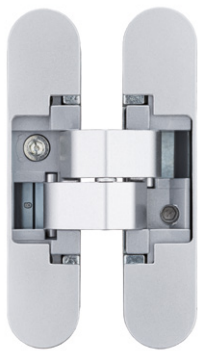
Acabado
cromo satinado (AN 014), negro (AN 018), RAL 9016 blanco tránsito (AN 049)

Combinaciones		
Elemento de fijación	Marco hueco	AN 140 3D FZ

Nota
i La carga admisible, arriba indicada, corresponde a la utilización de dos bisagras por hoja (900 x 2100 mm).Acabados en base al modelo AN 160 3D.
Son posibles variaciones.
Tornillos recomendados:
En el marco: tornillo de cabeza avellanada DIN 7505 A, diámetro 4,5 mm
En la hoja: tornillo de cabeza avellanada DIN 7505 A, diámetro 4,5 mm
Si es necesario, se puede impedir la variación de altura de la bisagra por medio de un tornillo de fijación (VF).
Como alternativa el fresado se puede también realizar con una fresa de 14,0 mm y un casquillo de 25,0 mm.



ANSELM



AN 150 3D

para puertas de paso no solapadas con fresado reducido de 21 mm, hasta 40 kg

Bisagra	Fresado reducido de 21 mm	hasta 40 kg
---------	---------------------------	-------------

Características técnicas

- Profundidad de fresado reducida de 21 mm
- Sistema funcional de bisagra completamente oculto
- Para marcos de madera y aluminio
- Para puertas de paso no solapadas
- 3D regulación (lateral +/- 1,5 mm, altura +/- 2,5 mm, profundidad +/- 1,0 mm)
- Material zamac y acetal

Datos técnicos

Carga admisible	i 2 bisagras por hoja (900x2100 mm)	40,0 kg
Longitud total		110,0 mm
Anchura (marco)		24,0 mm
Anchura (hoja)		24,0 mm
Diámetro de fresado		16,0 mm
Diámetro de la arandela		27,0 mm
Ángulo de apertura		180°

Acabado

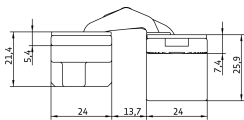
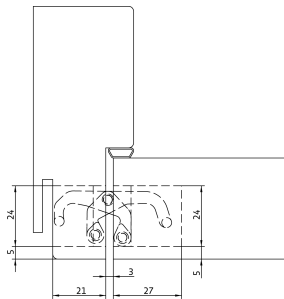
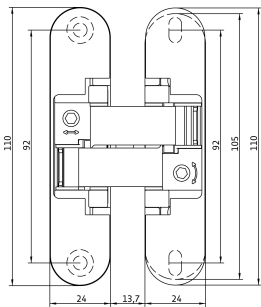
cromo satinado (AN 014), negro (AN 018), bronce antiguo (AN 035), cromado aluminio (AN 036), latón pulido (AN 037), cromo pulido (AN 039), níquel satinado (AN 044), RAL 9016 blanco tránsito (AN 049)

Combinaciones

Elemento de fijación	Marco hueco	AN 140 3D FZ
----------------------	-------------	--------------

Nota

i La carga admisible, arriba indicada, corresponde a la utilización de dos bisagras por hoja (900 x 2100 mm). Acabados en base al modelo AN 160 3D. Son posibles variaciones. Tornillos recomendados: En el marco: tornillo de cabeza avellanada DIN 7505 A, diámetro 4,5 mm En la hoja: tornillo de cabeza redonda DIN 7505 B, diámetro 4,5 mm Como alternativa el fresado se puede también realizar con una fresa de 14,0 mm y un casquillo de 25,0 mm.



ANSELM

AN 150 3D ALU

para puertas de paso no solapadas con marco de aluminio y fresado reducido de 21 mm, hasta 40 kg

Bisagra	Fresado reducido de 21 mm	hasta 40 kg
---------	---------------------------	-------------

Características técnicas

- Profundidad de fresado reducida de 21 mm
- Sistema funcional de bisagra completamente oculto
- Para marcos de madera y aluminio
- Para puertas de paso no solapadas con marco de aluminio
- 3D regulación (lateral +/- 1,5 mm, altura +/- 1,5 mm, profundidad +/- 1,0 mm)
- Material zamac y acetel

Datos técnicos

Carga admisible	i 2 bisagras por hoja (900x2100 mm)	40,0 kg
Longitud total		110,0 mm
Anchura (marco)		24,0 mm
Anchura (hoja)		24,0 mm
Diámetro de fresado		16,0 mm
Diámetro de la arandela		27,0 mm
Ángulo de apertura		180°

Acabado

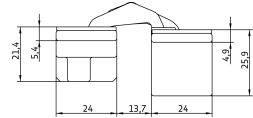
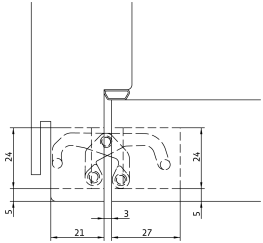
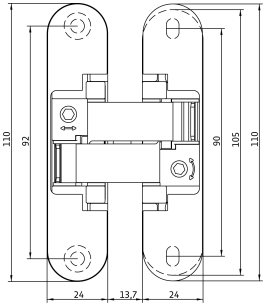
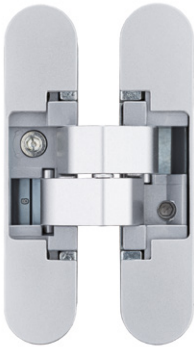
cromo satinado (AN 014), negro (AN 018), bronce antiguo (AN 035), cromado aluminio (AN 036), latón pulido (AN 037), cromo pulido (AN 039), niquel satinado (AN 044), RAL 9016 blanco tránsito (AN 049)

Combinaciones

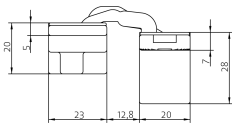
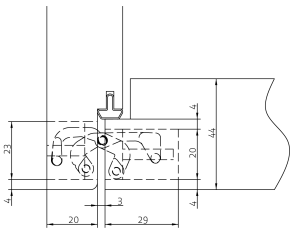
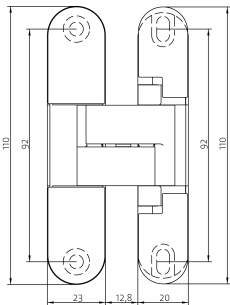
Elemento de fijación	Marco hueco	AN 140 3D FZ
----------------------	-------------	--------------

Nota

i La carga admisible, arriba indicada, corresponde a la utilización de dos bisagras por hoja (900 x 2100 mm). Acabados en base al modelo AN 160 3D. Son posibles variaciones. Tornillos recomendados: En el marco: tornillo de cabeza avellanada DIN 7505 A, diámetro 4,5 mm En la hoja: tornillo de cabeza avellanada DIN 7505 A, diámetro 4,5 mm Como alternativa el fresado se puede también realizar con una fresa de 14,0 mm y un casquillo de 25,0 mm.



ANSELM



AN 150 3D 28

para puertas de paso no solapadas de 28 mm de grueso con fresado centrado y reducido fondo de fresado de 20 mm y hasta 40 kg de carga.

Bisagra	Fresado reducido de 21 mm	hasta 40 kg
---------	---------------------------	-------------

Características técnicas

- Reducido fondo de fresado 20 mm
- Grosor de puerta 28 mm
- Sistema funcional de bisagra completamente oculto
- Para marcos de madera y aluminio
- para puertas de paso no solapadas
- 3D regulación (lateral +/- 1,5 mm, altura +/- 2,5 mm, profundidad +/- 1,0 mm)
- Fresado centrado
- Material zamac

Datos técnicos

Carga admisible	i 2 bisagras por hoja (900x2100 mm)	40,0 kg
Longitud total		110,0 mm
Anchura (marco)		23,0 mm
Anchura (hoja)		20,0 mm
Diámetro de fresado		16,0 mm
Diámetro de la arandela		27,0 mm
Ángulo de apertura		180 °

Acabado

cromo satinado (AN 014), negro (AN 018), bronce antiguo (AN 035), cromado aluminio (AN 036), latón pulido (AN 037), cromo pulido (AN 039), niquel satinado (AN 044), RAL 9016 blanco tránsito (AN 049)

Combinaciones

Elemento de fijación	Marco hueco	AN 140 3D FZ
----------------------	-------------	--------------

Nota

i La carga admisible, arriba indicada, corresponde a la utilización de dos bisagras por hoja (900 x 2100 mm). Acabados en base al modelo AN 160 3D. Son posibles variaciones.
Tornillos recomendados:
En el marco: tornillo de cabeza avellanada DIN 7505 A, diámetro 4,5 mm
En la hoja: tornillo de cabeza redonda DIN 7505 B, diámetro 4,5 mm
Como alternativa el fresado se puede también realizar con una fresa de 14,0 mm y un casquillo de 25,0 mm.

ANSELM

AN 150 3D 40


para puertas de paso no solapadas de 40 mm, con fresado central y reducido de 21 mm, hasta 40 kg

Bisagra	Fresado reducido de 21 mm	hasta 40 kg
---------	---------------------------	-------------

Características técnicas

- Profundidad de fresado reducida de 21 mm
- Grosor de puerta de 40 mm
- Sistema funcional de bisagra completamente oculto
- Para marcos de madera y aluminio
- Para puertas de paso no solapadas
- 3D regulación (lateral +/- 1,5 mm, altura +/- 2,5 mm, profundidad +/- 1,0 mm)
- Fresado centrado
- Material zamac y acetal

Datos técnicos

Carga admisible	 2 bisagras por hoja (900x2100 mm)	40,0 kg
Longitud total		110,0 mm
Anchura (marco)		24,0 mm
Anchura (hoja)		30,0 mm
Diámetro de fresado		16,0 mm
Diámetro de la arandela		27,0 mm
Ángulo de apertura		180°


Acabado

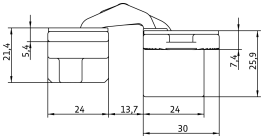
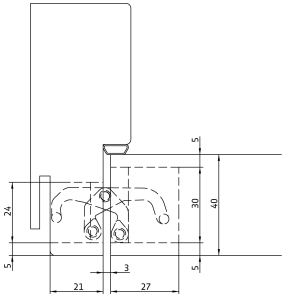
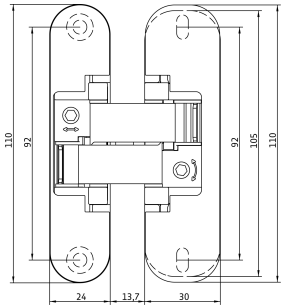
cromo satinado (AN 014), negro (AN 018), bronce antiguo (AN 035), cromado aluminio (AN 036), latón pulido (AN 037), cromo pulido (AN 039), níquel satinado (AN 044), RAL 9016 blanco tránsito (AN 049)

Combinaciones

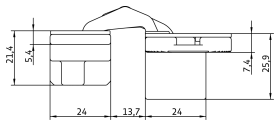
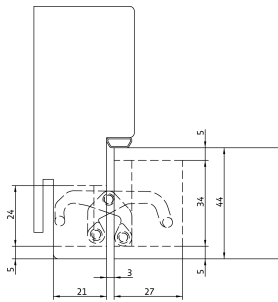
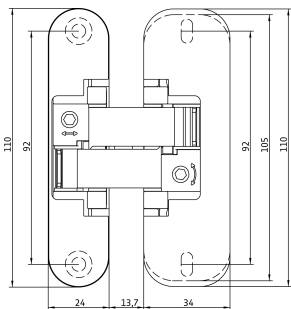
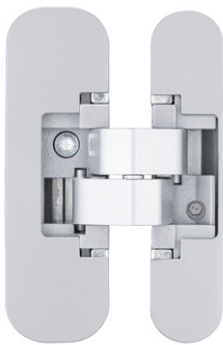
Elemento de fijación	Marco hueco	AN 140 3D FZ
----------------------	-------------	--------------

Nota

 La carga admisible, arriba indicada, corresponde a la utilización de dos bisagras por hoja (900 x 2100 mm). Acabados en base al modelo AN 160 3D. Son posibles variaciones.
Tornillos recomendados:
En el marco: tornillo de cabeza avellanada DIN 7505 A, diámetro 4,5 mm
En la hoja: tornillo de cabeza redonda DIN 7505 B, diámetro 4,5 mm
Como alternativa el fresado se puede también realizar con una fresa de 14,0 mm y un casquillo de 25,0 mm.



ANSELM



AN 150 3D 44

para puertas de paso no solapadas de 44 mm, con fresado central y reducido de 21 mm, hasta 40 kg

Bisagra	Fresado reducido de 21 mm	hasta 40 kg
---------	---------------------------	-------------

Características técnicas

- Profundidad de fresado reducida de 21 mm
- Grosor de puerta de 44 mm
- Sistema funcional de bisagra completamente oculto
- Para marcos de madera y aluminio
- Para puertas de paso no solapadas
- 3D regulación (lateral +/- 1,5 mm, altura +/- 2,5 mm, profundidad +/- 1,0 mm)
- Fresado centrado
- Material zamac y acetal

Datos técnicos

Carga admisible	i 2 bisagras por hoja (900x2100 mm)	40,0 kg
Longitud total		110,0 mm
Anchura (marco)		24,0 mm
Anchura (hoja)		34,0 mm
Diámetro de fresado		16,0 mm
Diámetro de la arandela		27,0 mm
Ángulo de apertura		180°

Acabado

cromo satinado (AN 014), negro (AN 018), bronce antiguo (AN 035), cromado aluminio (AN 036), latón pulido (AN 037), cromo pulido (AN 039), níquel satinado (AN 044), RAL 9016 blanco tránsito (AN 049)

Combinaciones

Elemento de fijación	Marco hueco	AN 140 3D FZ
----------------------	-------------	--------------

Nota

i La carga admisible, arriba indicada, corresponde a la utilización de dos bisagras por hoja (900 x 2100 mm). Acabados en base al modelo AN 160 3D. Son posibles variaciones.
Tornillos recomendados:
En el marco: tornillo de cabeza avellanada DIN 7505 A, diámetro 4,5 mm
En la hoja: tornillo de cabeza redonda DIN 7505 B, diámetro 4,5 mm
Como alternativa el fresado se puede también realizar con una fresa de 14,0 mm y un casquillo de 25,0 mm.

ANSELM

AN 170 3D

para puertas de paso no solapadas con fresado reducido de 21 mm, hasta 60 kg

Bisagra	Fresado reducido de 21 mm	hasta 60 kg
---------	---------------------------	-------------

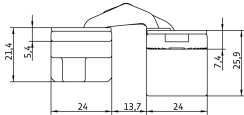
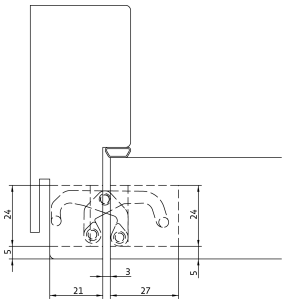
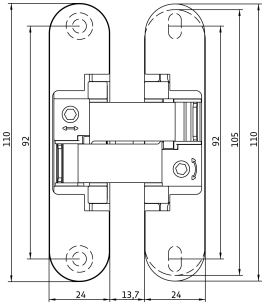
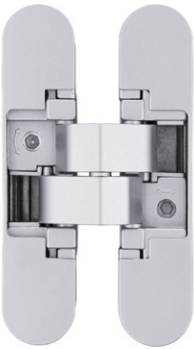
Características técnicas		
▪ Profundidad de fresado reducida de 21 mm		
▪ Sistema funcional de bisagra completamente oculto		
▪ Para marcos de madera y aluminio		
▪ Para puertas de paso no solapadas		
▪ 3D regulación (lateral +/- 1,5 mm, altura +/- 2,5 mm, profundidad +/- 1,0 mm)		
▪ Material zamac		

Datos técnicos		
Carga admisible	i 2 bisagras por hoja (900x2100 mm)	60,0 kg
Longitud total		110,0 mm
Anchura (marco)		24,0 mm
Anchura (hoja)		24,0 mm
Diámetro de fresado		16,0 mm
Diámetro de la arandela		27,0 mm
Ángulo de apertura		180°

Acabado
rustic umber (AN 012), cromo satinado (AN 014), bronce claro (AN 016), negro (AN 018), bronce antiguo (AN 035), cromado aluminio (AN 036), latón pulido (AN 037), cromo pulido (AN 039), níquel satinado (AN 044), RAL 9016 blanco tránsito (AN 049), antracita (AN 050), bronce medio (AN 051), cobre (AN 052)

Combinaciones		
Elemento de fijación	Marco hueco	AN 140 3D FZ

Nota
i La carga admisible, arriba indicada, corresponde a la utilización de dos bisagras por hoja (900 x 2100 mm).
Tornillos recomendados:
En el marco: tornillo de cabeza avellanada DIN 7505 A, diámetro 4,5 mm
En la hoja: tornillo de cabeza redonda DIN 7505 B, diámetro 4,5 mm
Como alternativa el fresado se puede también realizar con una fresa de 14,0 mm y un casquillo de 25,0 mm.



ANSELM

AN 170 3D ALU

para puertas de paso no solapadas con marco de aluminio y fresado reducido de 21 mm, hasta 60 kg

Bisagra	Fresado reducido de 21 mm	hasta 60 kg
---------	---------------------------	-------------

Características técnicas

- Profundidad de fresado reducida de 21 mm
- Sistema funcional de bisagra completamente oculto
- Para marcos de madera y aluminio
- Para puertas de paso no solapadas con marco de aluminio
- 3D regulación (lateral +/- 1,5 mm, altura +/- 1,5 mm, profundidad +/- 1,0 mm)
- Material zamac

Datos técnicos

Carga admisible	i 2 bisagras por hoja (900x2100 mm)	60,0 kg
Longitud total		110,0 mm
Anchura (marco)		24,0 mm
Anchura (hoja)		24,0 mm
Diámetro de fresado		16,0 mm
Diámetro de la arandela		27,0 mm
Ángulo de apertura		180°

Acabado

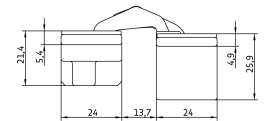
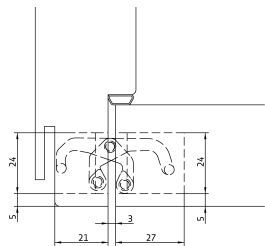
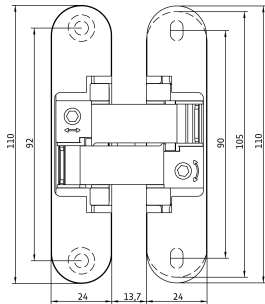
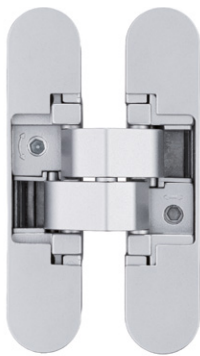
cromo satinado (AN 014), negro (AN 018), bronce antiguo (AN 035), cromado aluminio (AN 036)

Combinaciones

Elemento de fijación	Marco hueco	AN 140 3D FZ
----------------------	-------------	--------------

Nota

i La carga admisible, arriba indicada, corresponde a la utilización de dos bisagras por hoja (900 x 2100 mm).
Tornillos recomendados:
En el marco: tornillo de cabeza avellanada DIN 7505 A, diámetro 4,5 mm
En la hoja: tornillo de cabeza avellanada DIN 7505 A, diámetro 4,5 mm
Como alternativa el fresado se puede también realizar con una fresa de 14,0 mm y un casquillo de 25,0 mm.



ANSELM

AN 170 3D 40

para puertas de paso no solapadas de 40 mm, con fresado central y reducido de 21 mm, hasta 60 kg

Bisagra	Fresado reducido de 21 mm	hasta 60 kg
---------	---------------------------	-------------

Características técnicas

- Profundidad de fresado reducida de 21 mm
- Grosor de puerta de 40 mm
- Para marcos de madera y aluminio
- Sistema funcional de bisagra completamente oculto
- Para puertas de paso no solapadas
- 3D regulación (lateral +/- 1,5 mm, altura +/- 2,5 mm, profundidad +/- 1,0 mm)
- Fresado centrado
- Material zamac

Datos técnicos

Carga admisible	i 2 bisagras por hoja (900x2100 mm)	60,0 kg
Longitud total		110,0 mm
Anchura (marco)		24,0 mm
Anchura (hoja)		30,0 mm
Diámetro de fresado		16,0 mm
Diámetro de la arandela		27,0 mm
Ángulo de apertura		180°

Acabado

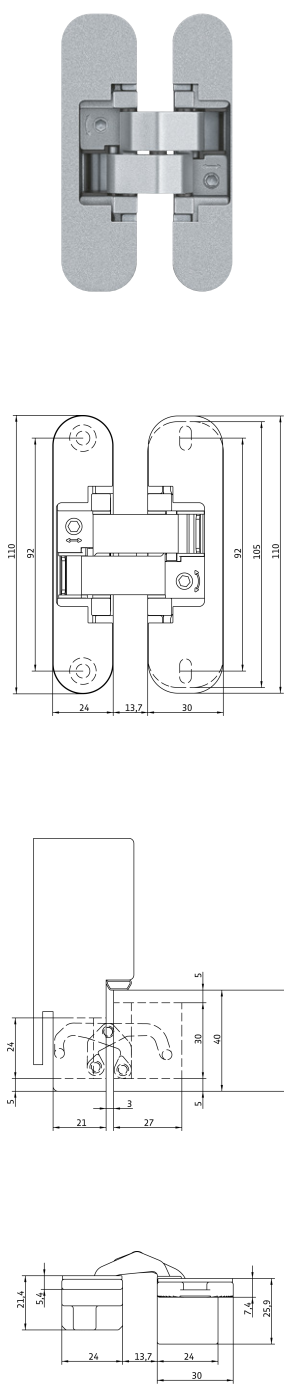
cromo satinado (AN 014), negro (AN 018), bronce antiguo (AN 035), cromado aluminio (AN 036), latón pulido (AN 037), cromo pulido (AN 039), níquel satinado (AN 044), RAL 9016 blanco tránsito (AN 049)

Combinaciones

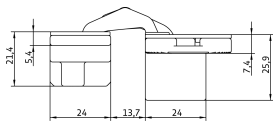
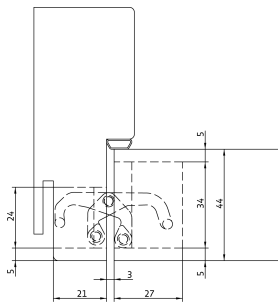
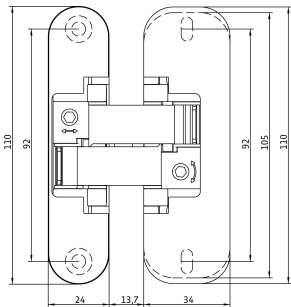
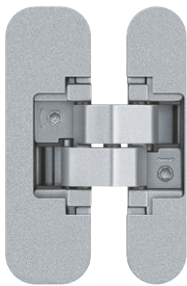
Elemento de fijación	Marco hueco	AN 140 3D FZ
----------------------	-------------	--------------

Nota

i La carga admisible, arriba indicada, corresponde a la utilización de dos bisagras por hoja (900 x 2100 mm).
Tornillos recomendados:
En el marco: tornillo de cabeza avellanada DIN 7505 A, diámetro 4,5 mm
En la hoja: tornillo de cabeza redonda DIN 7505 B, diámetro 4,5 mm
Como alternativa el fresado se puede también realizar con una fresa de 14,0 mm y un casquillo de 25,0 mm.



ANSELM



AN 170 3D 44

para puertas de paso no solapadas de 44 mm, con fresado central y reducido de 21 mm, hasta 60 kg

Bisagra	Fresado reducido de 21 mm	hasta 60 kg
---------	---------------------------	-------------

Características técnicas

- Profundidad de fresado reducida de 21 mm
- Grosor de puerta de 44 mm
- Sistema funcional de bisagra completamente oculto
- Para marcos de madera y aluminio
- Para puertas de paso no solapadas
- 3D regulación (lateral +/- 1,5 mm, altura +/- 2,5 mm, profundidad +/- 1,0 mm)
- Fresado centrado
- Material zamac

Datos técnicos

Carga admisible	i 2 bisagras por hoja (900x2100 mm)	60,0 kg
Longitud total		110,0 mm
Anchura (marco)		24,0 mm
Anchura (hoja)		34,0 mm
Diámetro de fresado		16,0 mm
Diámetro de la arandela		27,0 mm
Ángulo de apertura		180°

Acabado

cromo satinado (AN 014), negro (AN 018), bronce antiguo (AN 035), cromado aluminio (AN 036), latón pulido (AN 037), cromo pulido (AN 039), niquel satinado (AN 044), RAL 9016 blanco tránsito (AN 049)

Combinaciones

Elemento de fijación	Marco hueco	AN 140 3D FZ
----------------------	-------------	--------------

Nota

i La carga admisible, arriba indicada, corresponde a la utilización de dos bisagras por hoja (900 x 2100 mm).
Tornillos recomendados:
En el marco: tornillo de cabeza avellanada DIN 7505 A, diámetro 4,5 mm
En la hoja: tornillo de cabeza redonda DIN 7505 B, diámetro 4,5 mm
Como alternativa el fresado se puede también realizar con una fresa de 14,0 mm y un casquillo de 25,0 mm.

ANSELM

AN 172 3D


para puertas de paso solapadas con un fresado de marco reducido de 21 mm, 60 kg y forrados de hasta 4 mm

Bisagra	Fresado reducido de 21 mm	hasta 60 kg
---------	---------------------------	-------------

Características técnicas

- Profundidad de fresado reducida de 21 mm
- Grosor de puerta entre 38-45 mm
- Admite forrados de hasta 4 mm
- Sistema funcional de bisagra completamente oculto
- Para marcos de madera, acero y aluminio
- Para puertas de paso no solapadas
- 3D regulación (lateral +/- 1,5 mm, altura +/- 2,5 mm, profundidad + 1,0 /- 0,5 mm)
- Material zamac


Datos técnicos

Carga admisible	 2 bisagras por hoja (900x2100 mm)	60,0 kg
Longitud total		125,0 mm
Anchura (marco)		30,0 mm
Anchura (hoja)		30,0 mm
Diámetro de fresado		16,0 mm
Diámetro de la arandela		27,0 mm
Ángulo de apertura		180°

Acabado

rustic umber (AN 012), cromo satinado (AN 014), bronce claro (AN 016), negro (AN 018), bronce antiguo (AN 035), cromado aluminio (AN 036), latón pulido (AN 037), cromo pulido (AN 039), níquel satinado (AN 044), RAL 9016 blanco tránsito (AN 049), antracita (AN 050), bronce medio (AN 051), cobre (AN 052)

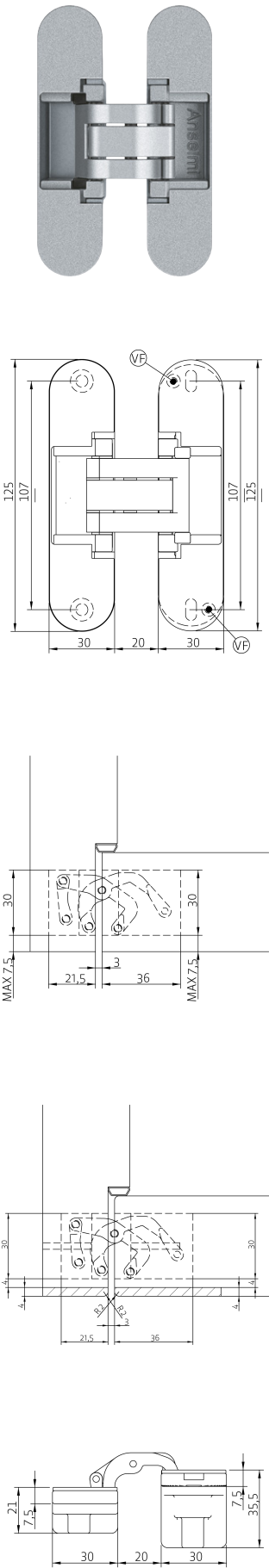
Nota

 La carga admisible, arriba indicada, corresponde a la utilización de dos bisagras por hoja (900 x 2100 mm).
Tornillos recomendados:
En el marco: tornillo de cabeza avellanada DIN 7505 A, diámetro 4,5 mm
En la hoja: tornillo de cabeza redonda DIN 7505 B, diámetro 4,5 mm
Si es necesario, se puede impedir la variación de altura de la bisagra por medio de un tornillo de fijación (VF).
Como alternativa el fresado se puede también realizar con una fresa de 14,0 mm y un casquillo de 25,0 mm.

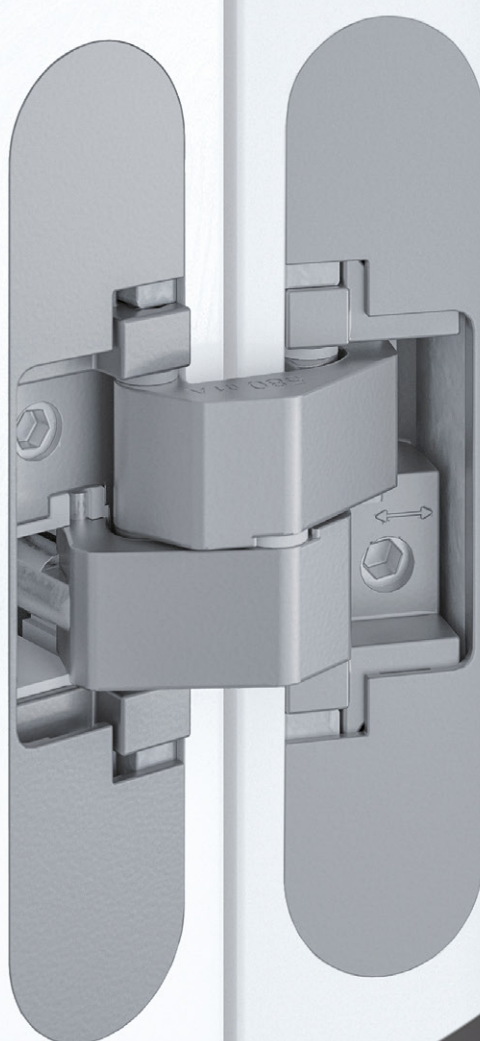
Código de clasificación

2	7	3	1*1	1	—*2	0	10
---	---	---	-----	---	-----	---	----

*1 Los ensayos funcionales se realizan siempre en puertas completas.
*2 dependiendo del acabado







Sistema de bisagras AN 108 3D SC45

Versiones de modelos con función de cierre integrada

- sistema de bisagra de cierre automático
- versión con función de amortiguación integrada
- potencia de cierre hasta 60 kg
- potencia de cierre ajustable cuando la puerta está instalada

ANSELM

AN 107 3D C40

con función de cierre integrada, para puertas de paso no solapadas hasta 40 kg

Bisagra	No solapada	hasta 40 kg
---------	-------------	-------------

Características técnicas

- Sistema de bisagra con autocierre
- Fuerza de cierre de 20 kg hasta 40 kg
- Sistema funcional de bisagra completamente oculto
- Para marcos de madera y aluminio
- Para puertas de paso no solapadas
- Regulación de la fuerza de cierre después de la instalación
- Material zamac y acero

Datos técnicos

Longitud total	110,0 mm
Anchura (marco)	24,0 mm
Anchura (hoja)	24,0 mm
Diámetro de fresado	16,0 mm
Diámetro de la arandela	27,0 mm
Ángulo de apertura	180 °

Acabadoes

cromo satinado (AN 014), negro (AN 018), bronce antiguo (AN 035), cromado aluminio (AN 036), latón pulido (AN 037), cromo pulido (AN 039), níquel satinado (AN 044), RAL 9016 blanco tránsito (AN 049)

Combinaciones

Bisagra	AN 140 3D
	AN 160 3D
Elemento de fijación	Marco hueco
	AN 140 3D FZ

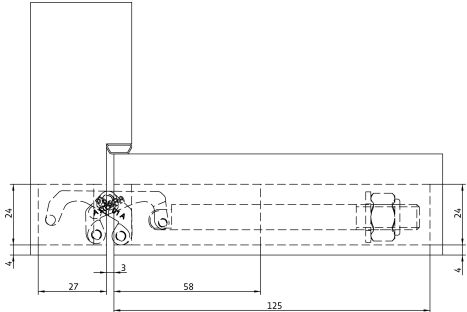
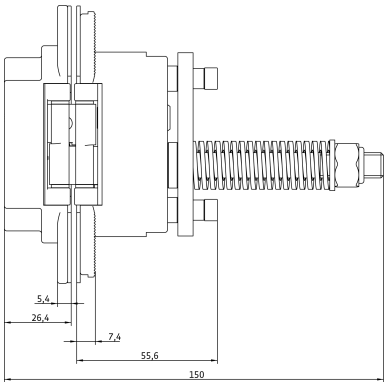
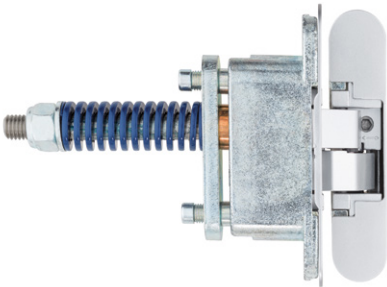
Nota

i La fuerza de cierre, arriba indicada, corresponde a una bisagra con autocierre por hoja (900 x 2100 mm). Acabados en base al modelo AN 160 3D. Son posibles variaciones.

La bisagra con autocierre debería ser combinada únicamente con las bisagras especificadas y ser instalada a media altura de la hoja de la puerta, aproximadamente a la altura de la cerradura (se recomienda una cerradura magnética).

El uso en puertas sujetas al cumplimiento de determinadas normas debe ser verificado por el cliente según el derecho nacional vigente.

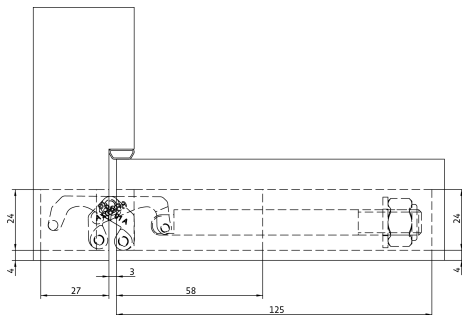
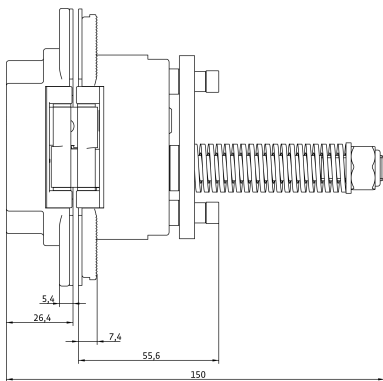
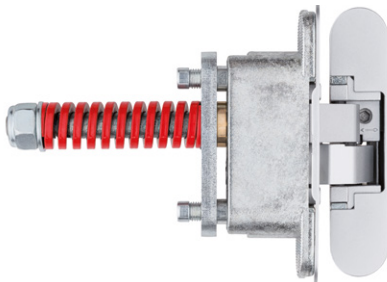
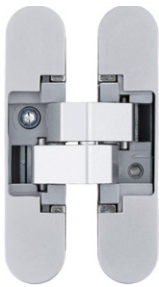
Como alternativa el fresado se puede también realizar con una fresa de 14,0 mm y un casquillo de 25,0 mm.



ANSELM

AN 107 3D C60

con función de cierre integrada, para puertas de paso no solapadas hasta 60 kg



Bisagra	No solapada	hasta 60 kg
---------	-------------	-------------

Características técnicas

- Sistema de bisagra con autocierre
- Fuerza de cierre de 40 kg hasta 60 kg
- Sistema funcional de bisagra completamente oculto
- Para marcos de madera y aluminio
- Para puertas de paso no solapadas
- Regulación de la fuerza de cierre después de la instalación
- Material zamac y acero

Datos técnicos

Longitud total	110,0 mm
Anchura (marco)	24,0 mm
Anchura (hoja)	24,0 mm
Diámetro de fresado	16,0 mm
Diámetro de la arandela	27,0 mm
Ángulo de apertura	180 °

Acabadoes

cromo satinado (AN 014), negro (AN 018), bronce antiguo (AN 035), cromado aluminio (AN 036), latón pulido (AN 037), cromo pulido (AN 039), niquel satinado (AN 044), RAL 9016 blanco tránsito (AN 049)

Combinaciones

Bisagra	AN 160 3D
	AN 180 3D
Elemento de fijación	Marco hueco
	AN 140 3D FZ

Nota

i La fuerza de cierre, arriba indicada, corresponde a una bisagra con autocierre por hoja (900 x 2100 mm). Acabados en base al modelo AN 160 3D. Son posibles variaciones.

La bisagra con autocierre debería ser combinada únicamente con las bisagras especificadas y ser instalada a media altura de la hoja de la puerta, aproximadamente a la altura de la cerradura (se recomienda una cerradura magnética).

El uso en puertas sujetas al cumplimiento de determinadas normas debe ser verificado por el cliente según el derecho nacional vigente. Como alternativa el fresado se puede también realizar con una fresa de 14,0 mm y un casquillo de 25,0 mm.

ANSELM

AN 108 3D SC45

con función de amortiguación y cierre integrada, para puertas de paso no solapadas hasta 45 kg

Bisagra	No solapada	hasta 45 kg
---------	-------------	-------------

Características técnicas

- Sistema de bisagra con autocierre y freno
- Fuerza de cierre hasta 45 kg
- Sistema funcional de bisagra completamente oculto
- Para marcos de madera y aluminio
- Para puertas de paso no solapadas
- Regulación de la fuerza de cierre después de la instalación
- Material zamac

Datos técnicos

Longitud total	110,0 mm
Anchura (marco)	24,0 mm
Anchura (hoja)	24,0 mm
Diámetro de fresado	16,0 mm
Diámetro de la arandela	27,0 mm
Ángulo de apertura	180 °

Acabadoes

cromo satinado (AN 014), negro (AN 018), bronce antiguo (AN 035), cromado aluminio (AN 036), latón pulido (AN 037)

Combinaciones

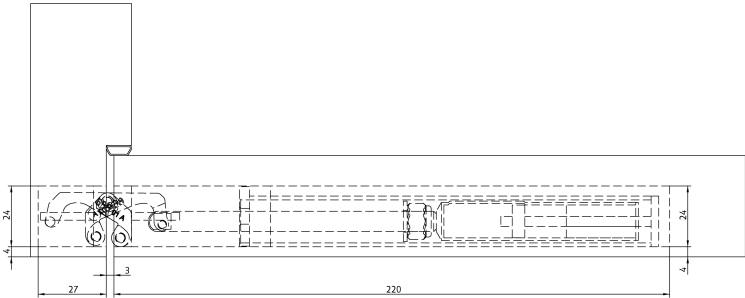
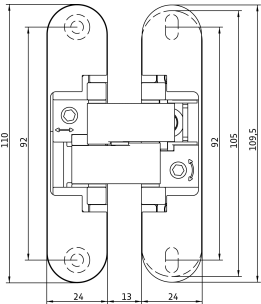
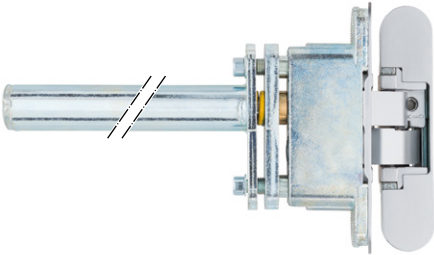
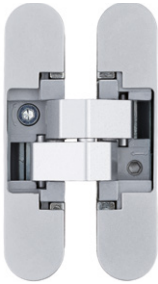
Bisagra	AN 140 3D
	AN 160 3D
Elemento de fijación	Marco hueco
	AN 140 3D FZ

Nota

i La fuerza de cierre, arriba indicada, corresponde a una bisagra con autocierre por hoja (900 x 2100 mm). Acabados en base al modelo AN 160 3D. Son posibles variaciones.

La bisagra con autocierre debería ser combinada únicamente con las bisagras especificadas y ser instalada a media altura de la hoja de la puerta, aproximadamente a la altura de la cerradura (se recomienda una cerradura magnética).

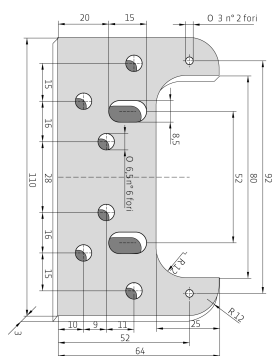
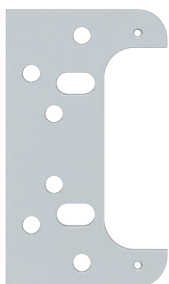
El uso en puertas sujetas al cumplimiento de determinadas normas debe ser verificado por el cliente según el derecho nacional vigente.
Como alternativa el fresado se puede también realizar con una fresa de 14,0 mm y un casquillo de 25,0 mm.



ANSELM

AN 140 3D FZ

para puertas de paso no solapadas con marcos huecos



Elemento de fijación

Combinaciones

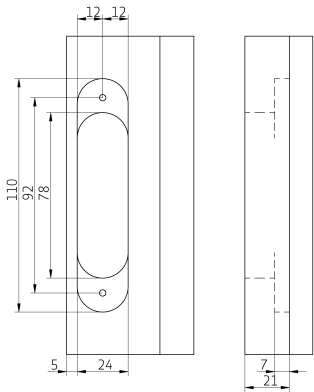
AN 140 3D
AN 140 3D ALU
AN 160 3D
AN 160 3D ALU
AN 180 3D
AN 130 2D
AN 150 3D
AN 150 3D ALU
AN 150 3D 28
AN 150 3D 40
AN 150 3D 44
AN 170 3D
AN 170 3D ALU
AN 170 3D 40
AN 170 3D 44
AN 107 3D C40
AN 107 3D C60
AN 108 3D SC45

Datos de fresado

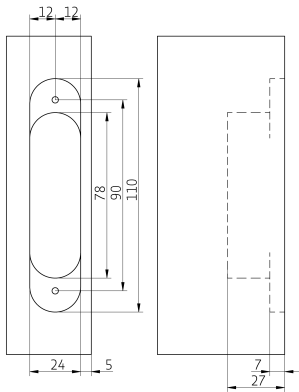
AN 130 2D

Mecanizado con fresa de Ø 14 mm y anillo de collar Ø 25 mm o con fresa de Ø 16 mm y anillo de collar Ø 27 mm.

Marco de fresado



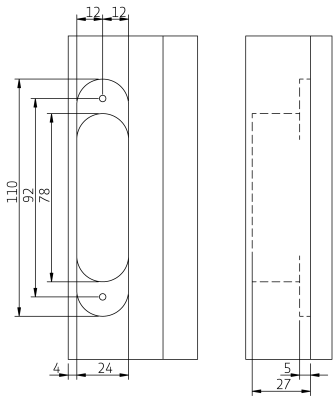
Puerta de fresado



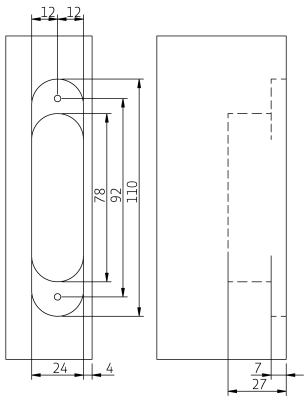
AN 140 3D

Mecanizado con fresa de Ø 14 mm y anillo de collar Ø 25 mm o con fresa de Ø 16 mm y anillo de collar Ø 27 mm.

Marco de fresado



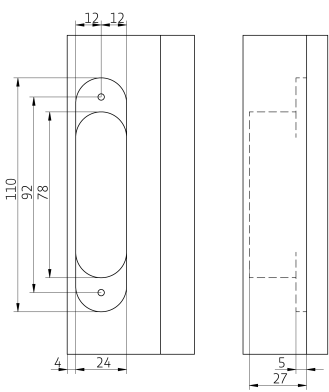
Puerta de fresado



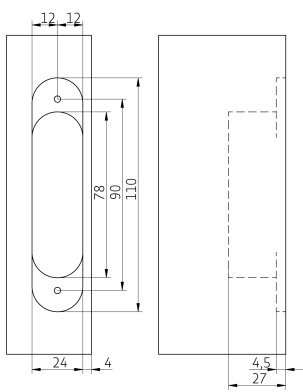
AN 140 3D ALU

Mecanizado con fresa de Ø 14 mm y anillo de collar Ø 25 mm o con fresa de Ø 16 mm y anillo de collar Ø 27 mm.

Marco de fresado

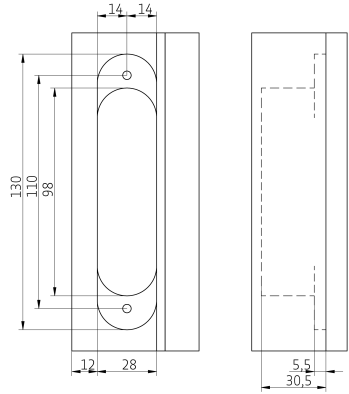


Puerta de fresado

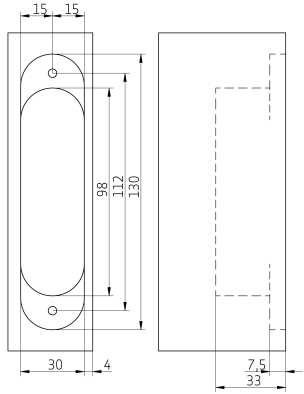


Datos de fresado

Marco de
fresado



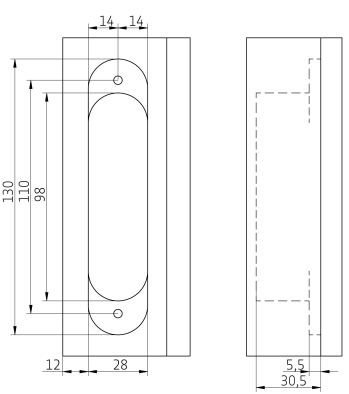
Puerta de
fresado



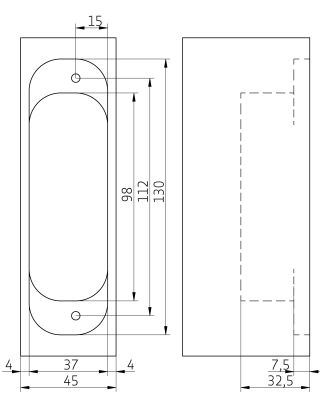
AN 141 3D FVZ 12/38

Mecanizado con fresa de Ø 14 mm y anillo de collar Ø 25 mm o con fresa de Ø 16 mm y anillo de collar Ø 27 mm.

Marco de
fresado



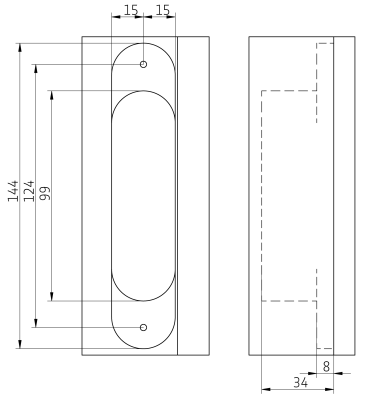
Puerta de
fresado



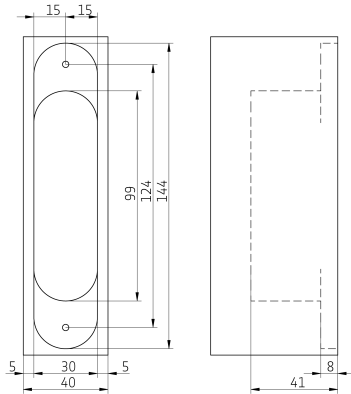
AN 141 3D FVZ 12/45

Mecanizado con fresa de Ø 14 mm y anillo de collar Ø 25 mm o con fresa de Ø 16 mm y anillo de collar Ø 27 mm.

Marco de
fresado



Puerta de
fresado



AN 141 3D FVZ 14/40

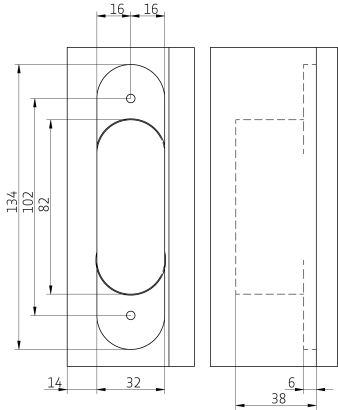
Mecanizado con fresa de Ø 14 mm y anillo de collar Ø 25 mm o con fresa de Ø 16 mm y anillo de collar Ø 27 mm.

Datos de fresado

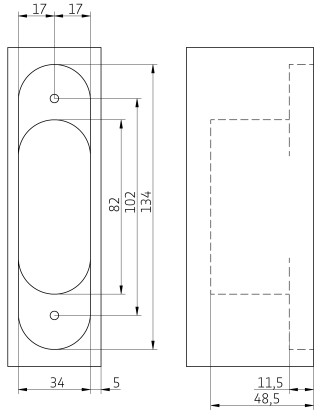
AN 141 3D FVZ 14/44

Mecanizado con fresa de Ø 14 mm y anillo de collar Ø 25 mm o con fresa de Ø 16 mm y anillo de collar Ø 27 mm.

Marco de fresado



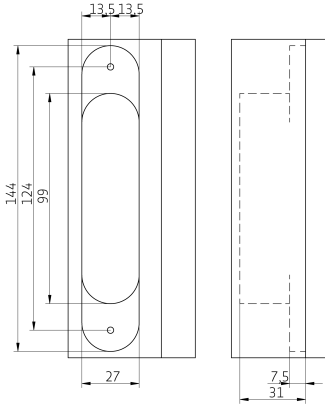
Puerta de fresado



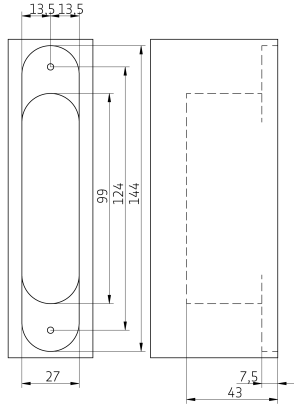
AN 142 3D

Mecanizado con fresa de Ø 14 mm y anillo de collar Ø 25 mm o con fresa de Ø 16 mm y anillo de collar Ø 27 mm.

Marco de fresado



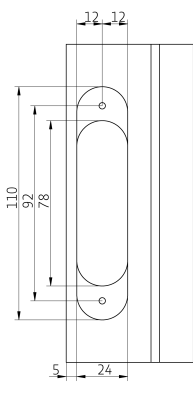
Puerta de fresado



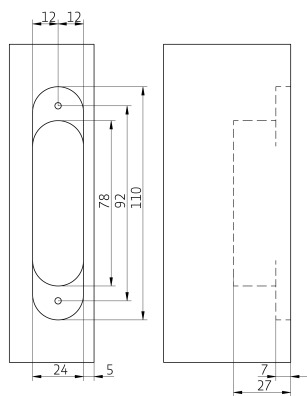
AN 150 3D

Mecanizado con fresa de Ø 14 mm y anillo de collar Ø 25 mm o con fresa de Ø 16 mm y anillo de collar Ø 27 mm.

Marco de fresado

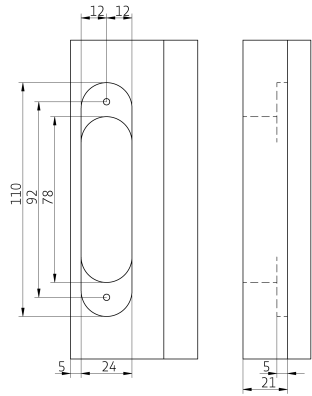


Puerta de fresado

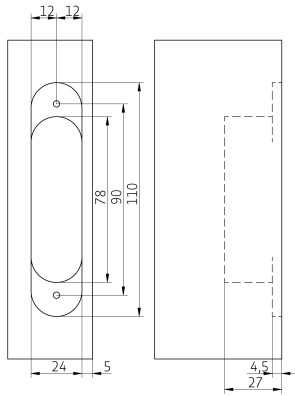


Datos de fresado

Marco de
fresado



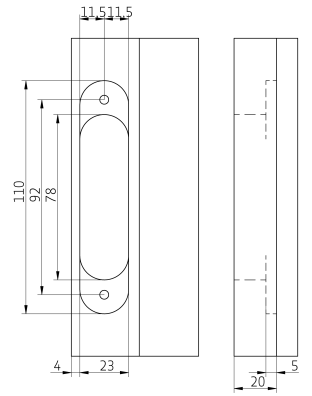
Puerta de
fresado



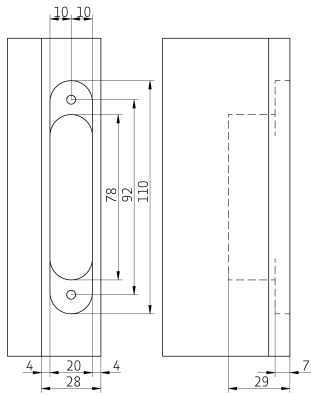
AN 150 3D ALU

Mecanizado con fresa de Ø 14 mm y anillo de collar Ø 25 mm o con fresa de Ø 16 mm y anillo de collar Ø 27 mm.

Marco de
fresado



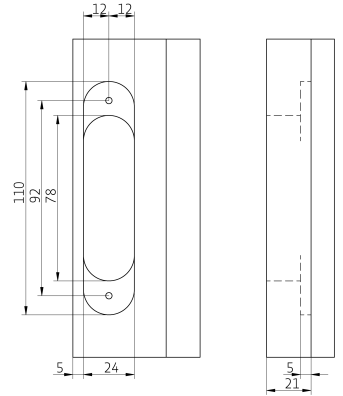
Puerta de
fresado



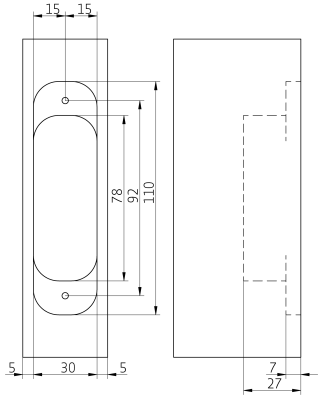
AN 150 3D 28

Mecanizado con fresa de Ø 14 mm y anillo de collar Ø 25 mm o con fresa de Ø 16 mm y anillo de collar Ø 27 mm.

Marco de
fresado



Puerta de
fresado



AN 150 3D 40

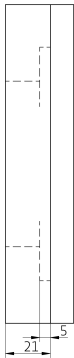
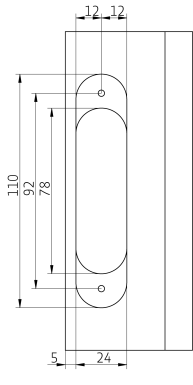
Mecanizado con fresa de Ø 14 mm y anillo de collar Ø 25 mm o con fresa de Ø 16 mm y anillo de collar Ø 27 mm.

Datos de fresado

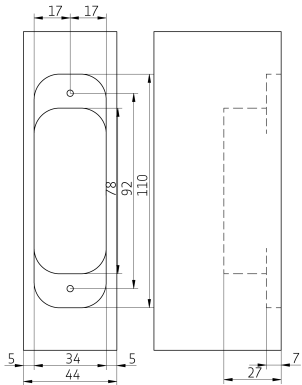
AN 150 3D 44

Mecanizado con fresa de Ø 14 mm y anillo de collar Ø 25 mm o con fresa de Ø 16 mm y anillo de collar Ø 27 mm.

Marco de fresado



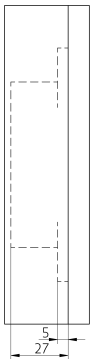
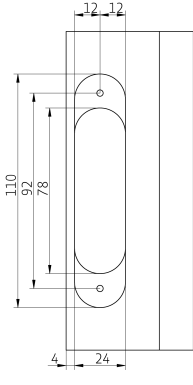
Puerta de fresado



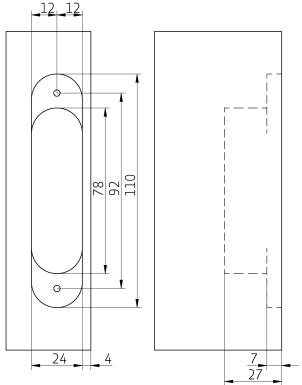
AN 160 3D

Mecanizado con fresa de Ø 14 mm y anillo de collar Ø 25 mm o con fresa de Ø 16 mm y anillo de collar Ø 27 mm.

Marco de fresado



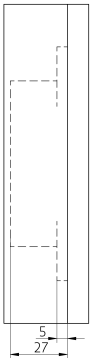
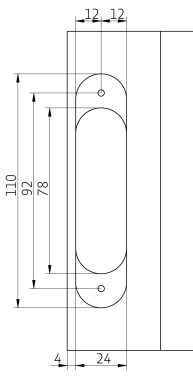
Puerta de fresado



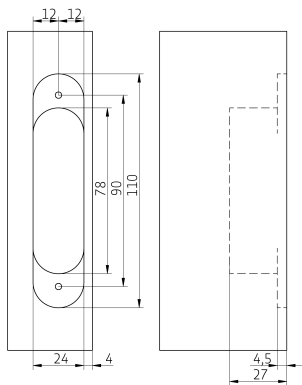
AN 160 3D ALU

Mecanizado con fresa de Ø 14 mm y anillo de collar Ø 25 mm o con fresa de Ø 16 mm y anillo de collar Ø 27 mm.

Marco de fresado

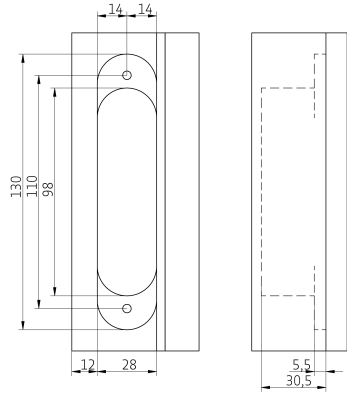


Puerta de fresado

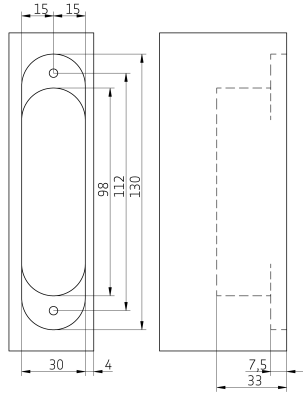


Datos de fresado

Marco de
fresado



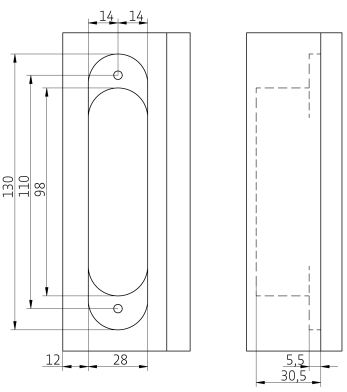
Puerta de
fresado



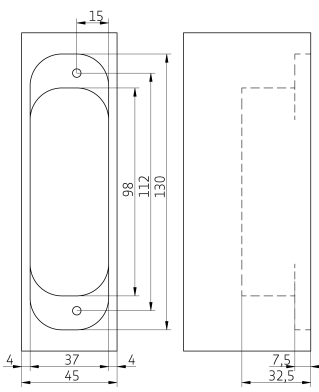
AN 161 3D FVZ 12/38

Mecanizado con fresa de Ø 14 mm y anillo de collar Ø 25 mm o con fresa de Ø 16 mm y anillo de collar Ø 27 mm.

Marco de
fresado



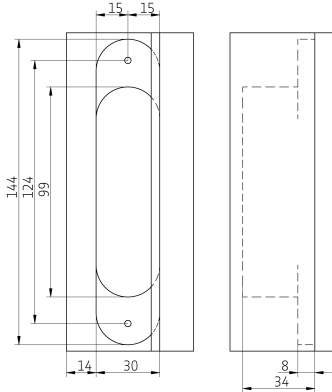
Puerta de
fresado



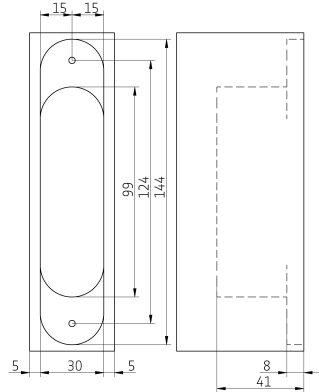
AN 161 3D FVZ 12/45

Mecanizado con fresa de Ø 14 mm y anillo de collar Ø 25 mm o con fresa de Ø 16 mm y anillo de collar Ø 27 mm.

Marco de
fresado



Puerta de
fresado



AN 161 3D FVZ 14/40

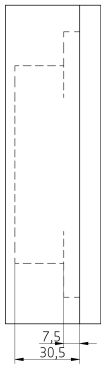
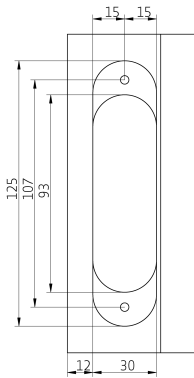
Mecanizado con fresa de Ø 14 mm y anillo de collar Ø 25 mm o con fresa de Ø 16 mm y anillo de collar Ø 27 mm.

Datos de fresado

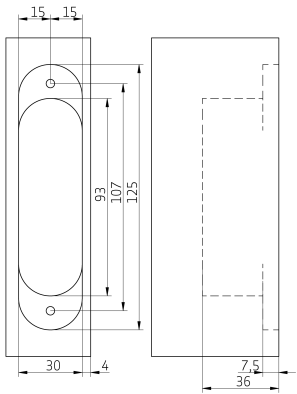
AN 164 3D FVZ 12/38

Mecanizado con fresa de Ø 14 mm y anillo de collar Ø 25 mm o con fresa de Ø 16 mm y anillo de collar Ø 27 mm.

Marco de fresado



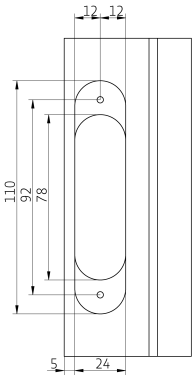
Puerta de fresado



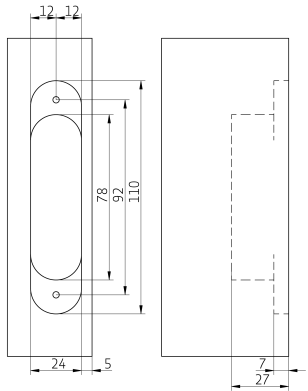
AN 170 3D

Mecanizado con fresa de Ø 14 mm y anillo de collar Ø 25 mm o con fresa de Ø 16 mm y anillo de collar Ø 27 mm.

Marco de fresado



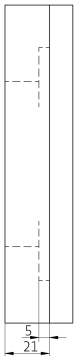
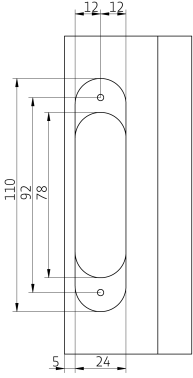
Puerta de fresado



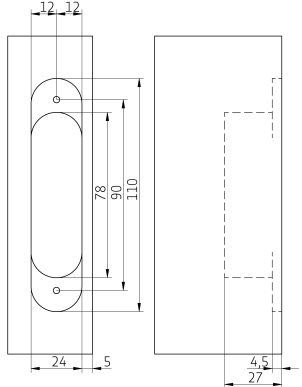
AN 170 3D ALU

Mecanizado con fresa de Ø 14 mm y anillo de collar Ø 25 mm o con fresa de Ø 16 mm y anillo de collar Ø 27 mm.

Marco de fresado

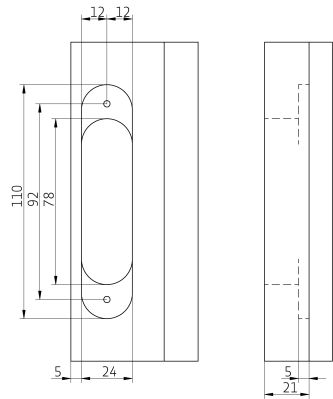


Puerta de fresado

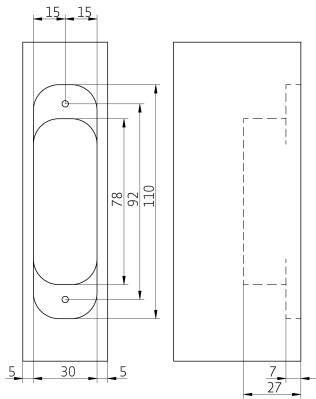


Datos de fresado

Marco de
fresado



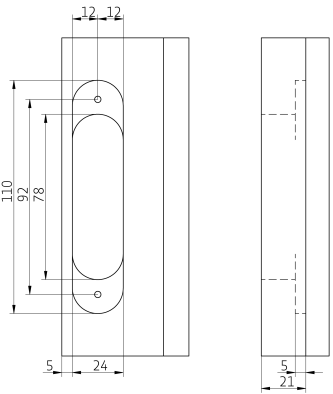
Puerta de
fresado



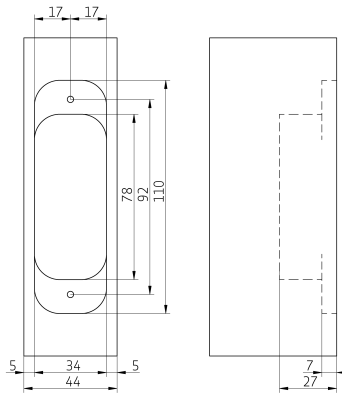
AN 170 3D 40

Mecanizado con fresa de Ø 14 mm y anillo de collar Ø 25 mm o con fresa de Ø 16 mm y anillo de collar Ø 27 mm.

Marco de
fresado



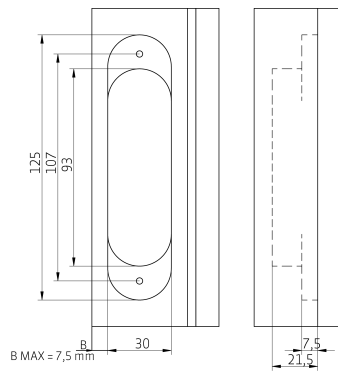
Puerta de
fresado



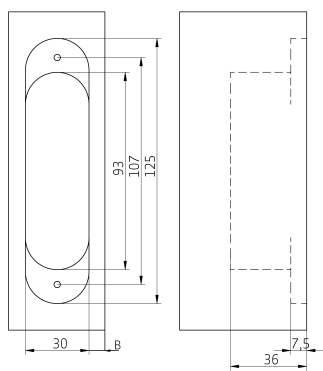
AN 170 3D 44

Mecanizado con fresa de Ø 14 mm y anillo de collar Ø 25 mm o con fresa de Ø 16 mm y anillo de collar Ø 27 mm.

Marco de
fresado



Puerta de
fresado



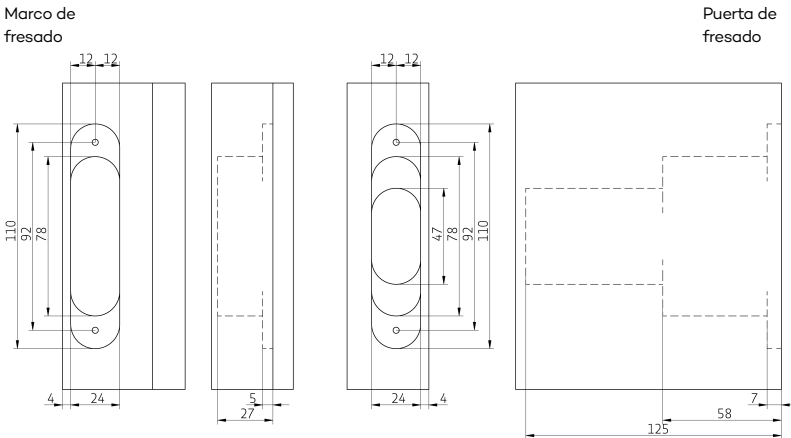
AN 172 3D

Mecanizado con fresa de Ø 14 mm y anillo de collar Ø 25 mm o con fresa de Ø 16 mm y anillo de collar Ø 27 mm.

Datos de fresado

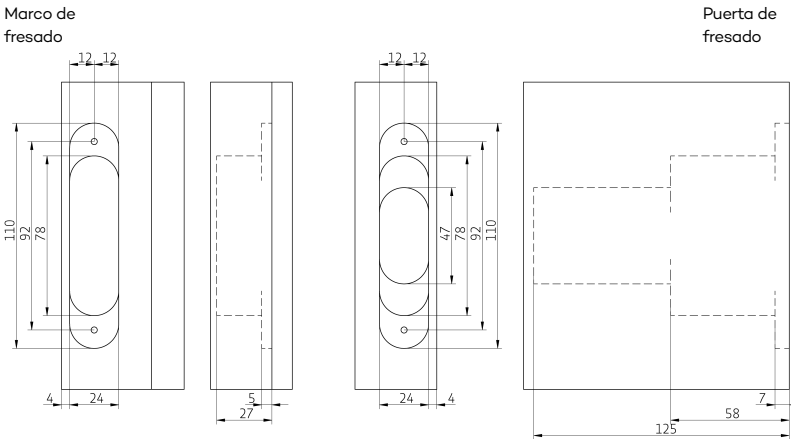
AN 107 3D C40

Mecanizado con fresa de Ø 14 mm y anillo de collar Ø 25 mm o con fresa de Ø 16 mm y anillo de collar Ø 27 mm.



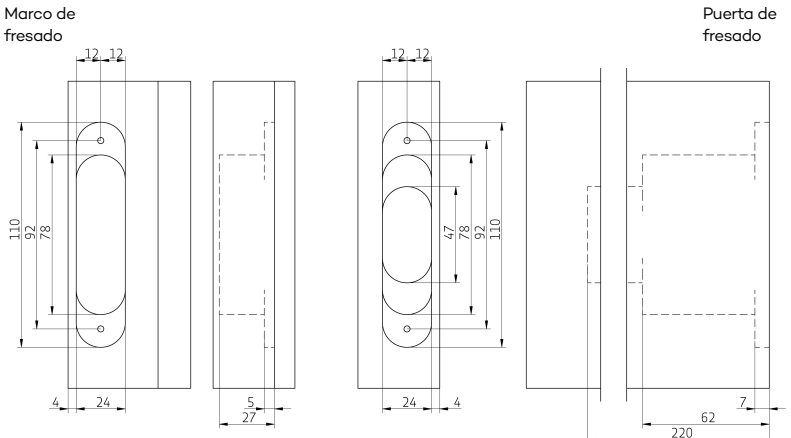
AN 107 3D C60

Mecanizado con fresa de Ø 14 mm y anillo de collar Ø 25 mm o con fresa de Ø 16 mm y anillo de collar Ø 27 mm.



AN 108 3D SC45

Mecanizado con fresa de Ø 14 mm y anillo de collar Ø 25 mm o con fresa de Ø 16 mm y anillo de collar Ø 27 mm.



Accesorios de aplicación

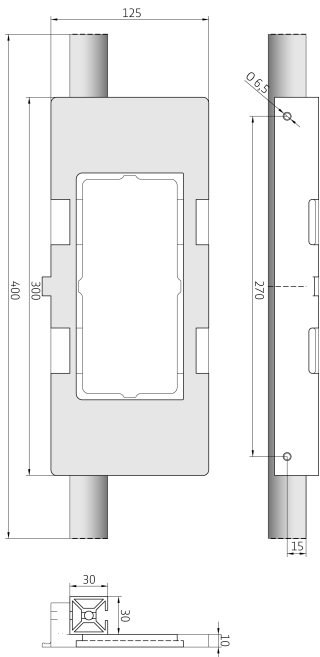
Marco de fresado único universal

También ayuda de instalación adecuada para plantillas ANSELM.

Accesorios		
------------	--	--

Nota

Disponible con y sin abrazaderas. Las plantillas deben pedirse por separado.



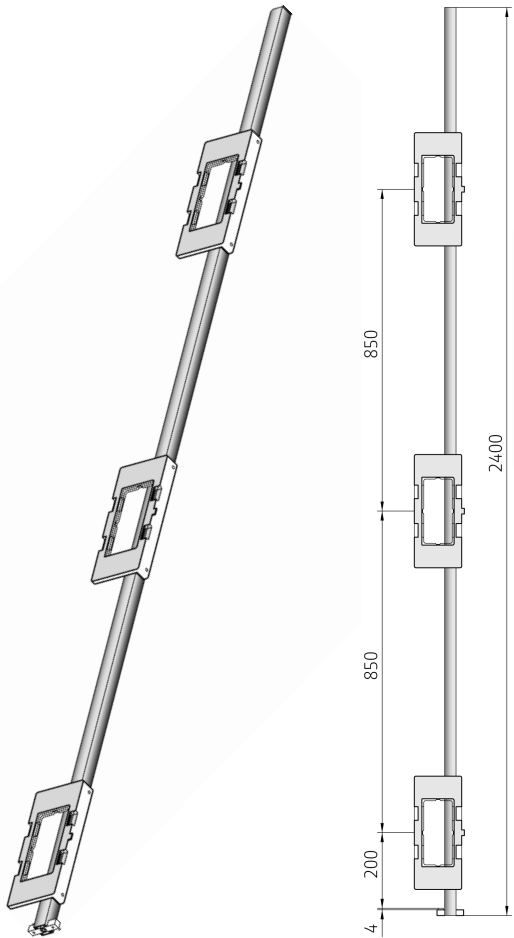
Marco de fresado triple universal

También ayuda de instalación adecuada para plantillas ANSELM.

Accesorios		
------------	--	--

Nota

Disponible con y sin abrazaderas. Las plantillas deben pedirse por separado.



Accesorios de aplicación

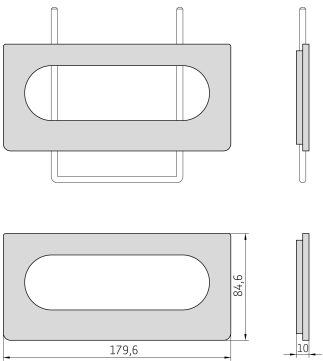
Plantilla doble

para fresados precisos en combinación con la técnica de plantilla ANSELM

Accesorios	
Datos técnicos	
diámetro del cortador	14.0 or 16,0 mm
diámetro del anillo del collar	25.0 or 27,0 mm
Combinaciones	
Bisagra	AN 141 3D FVZ 14/44

Nota

Todas las dimensiones indicadas de ángulo y carril son sólo estándares que pueden variar en las medidas reales dependiendo de la construcción. Cuando corresponda, se recomienda una ruta de prueba.



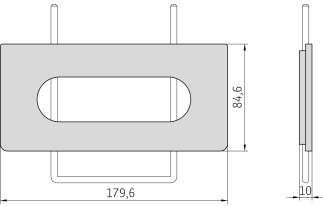
Plantilla única

para fresados precisos en combinación con la técnica de plantilla ANSELM

Accesorios	
Datos técnicos	
diámetro del cortador	14.0 or 16,0 mm
diámetro del anillo del collar	25.0 or 27,0 mm
Combinaciones	
Bisagra	AN 140 3D AN 140 3D ALU AN 160 3D AN 160 3D ALU AN 180 3D AN 130 2D AN 150 3D AN 150 3D ALU

Nota

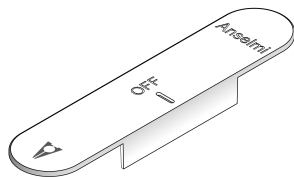
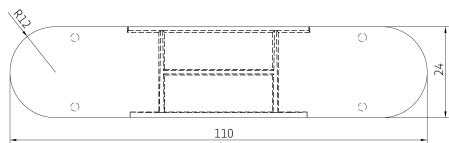
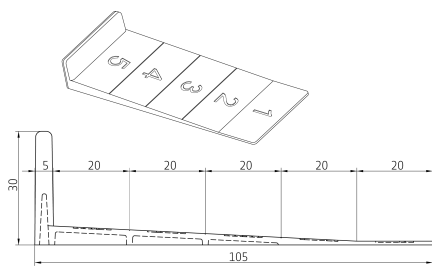
Todas las dimensiones indicadas de ángulo y carril son sólo estándares que pueden variar en las medidas reales dependiendo de la construcción. Cuando corresponda, se recomienda una ruta de prueba.



Accesorios

Cuña de ajuste de altura de puerta

como herramienta para facilitar el ajuste de la altura de la puerta desde 1 mm hasta 5 mm



Tapa del orificio del marco
desechable/barnizable

para proteger el asiento de la bisagra durante la instalación del marco

Accesorios

Nota

La tapa de los orificios del marco está especialmente indicada cuando los marcos (normalmente marcos de aluminio) se instalan en la obra varias semanas o meses antes de la producción de las puertas. La cubierta protegerá el asiento de la bisagra del polvo, cemento, pintura, etc. y cuando la puerta llegue al lugar la instalación resultará más fácil.

Acabados

Tenga en cuenta: Los colores de los acabados mostrados pueden diferir del original.
Más acabados bajo pedido.



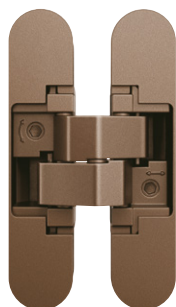
antracita
(AN 050)



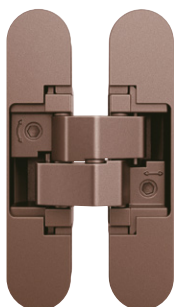
negro
(AN 018)



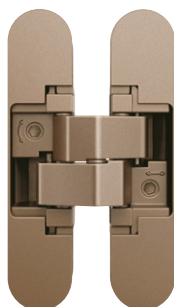
rustic umber
(AN 012)



bronce antiguo
(AN 035)



bronce medio
(AN 051)



bronce claro
(AN 016)



cobre
(AN 052)



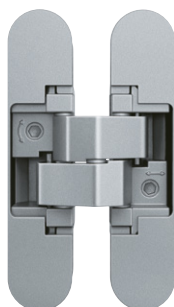
latón pulido
(AN 037)



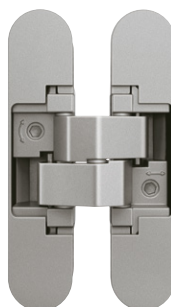
cromado aluminio
(AN 036)



cromo pulido
(AN 039)



cromo satinado
(AN 014)



níquel satinado
(AN 044)



RAL 9016
blanco tránsito
(AN 049)

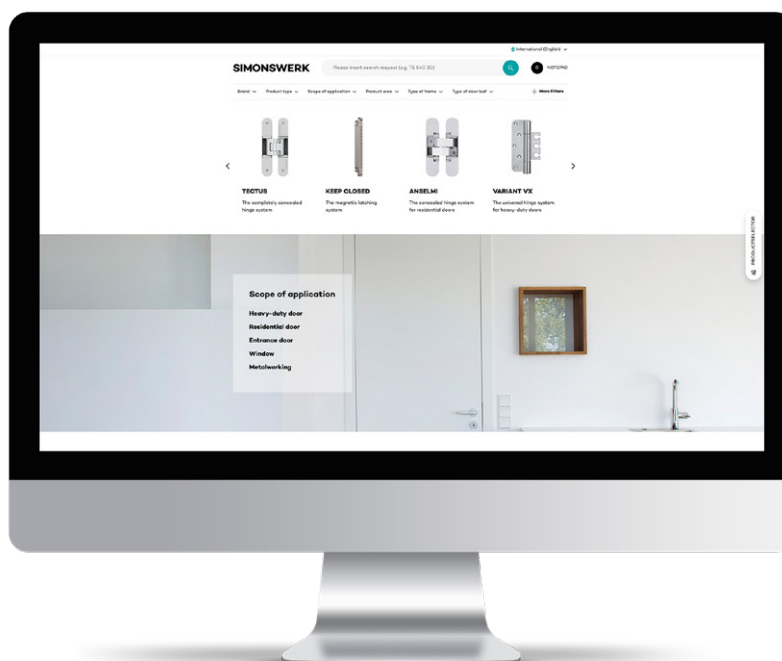
Servicio – amplio conocimiento para tu trabajo diario

Estaremos encantados de proporcionarle toda la documentación que necesita para determinar el sistema de bisagras más adecuado para su proyecto de construcción. Póngase en contacto con nosotros: estaremos encantados de trabajar con usted para elegir la mejor solución, desde elementos estándar de alta calidad hasta las soluciones más complejas.

Todos nuestros folletos y fichas técnicas se pueden solicitar en versión impresa o simplemente descargarlos in situ.

Nuestros ingenieros de aplicaciones amigables y conocedores estaremos encantados de poder ayudarle y aconsejarle.

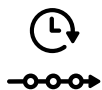
www.simonswerk.com



SIMONSWERK GROUP – excelencia en producto y servicio

Como grupo de empresas que opera a nivel internacional, SIMONSWERK GROUP es líder mundial en el mercado de sistemas de bisagras premium. Con más de 900 empleados en todo el mundo, defendemos los más altos estándares de calidad, una voluntad constante de innovar y relaciones duraderas con los clientes.

La marca SIMONSWERK combina toda la experiencia en sistemas de bisagras y un conocimiento técnico con estándares de diseño al más alto nivel. Además de soluciones de productos innovadoras, ofrecemos a nuestros clientes el mejor servicio exactamente donde lo necesitan. Desde consultas personales con los clientes y cursos de formación competentes hasta procesos de entrega y logística personalizados o herramientas de servicio digitales.



Más de 135 años de experiencia

La base perfecta para una continuidad
crecimiento con experiencia



Éxito internacional

Como líder del mercado +A190, ampliamos
constantemente nuestro know-how



Más de 900 empleados en todo el mundo

Cada empleado da forma a la visión
del SIMONSWERK GROUP



Soluciones de productos enfocadas

Con sistemas de bisagras de alta calidad para trabajos pesados Puertas de servicio, residenciales y de entrada, ofrecemos soluciones de productos para todas las aplicaciones y materiales.

Para nuestros clientes y socios

Como SIMONSWERK GROUP operamos en una variedad de modelos de negocio. Tanto en el sector de proyectos de construcción como en colaboración con fabricantes de puertas, así como con comerciantes y procesadores de herrajes, desarrollamos soluciones perfectas en función de las necesidades individuales del mercado. Como socio, proporcionaremos a nuestros clientes y responsables de la toma de decisiones el mejor apoyo posible en función de sus diferentes necesidades.



SIMONSWERK

ANSELM

El sistema de bisagras ocultas
para puertas residenciales

SIMONSWERK GmbH

Bosfelder Weg 5
33378 Rheda-Wiedenbrück
Germany

☎ +49 5242 4130

✉ info-es@simonswerk.com

www.simonswerk.com

Member of the

**SIMONSWERK
GROUP**

© SIMONSWERK GmbH
05/2025, 5 800618 0 00001/10
Sujeto a modificaciones técnicas.

