



# ILUMINACIÓN LED 2026



led 



05 - Perfiles LED

49 - Tiras LED

57 - Focos y Accesorios

70 - Sistema Plug & Play

78 - Sensores y Interruptores

86 - Mandos

90 - Cables y Conectores

96 - Subtítulos

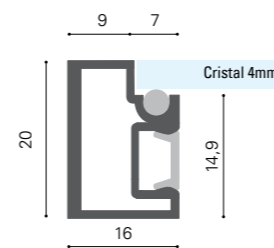







GLOW S . se realizan kits a medida

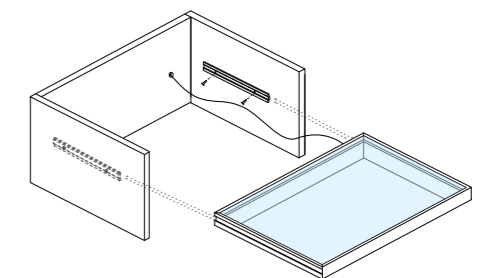
Consultar Simulador

led4



OPCIONES

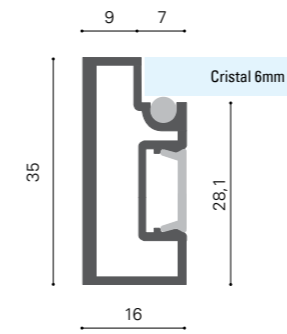
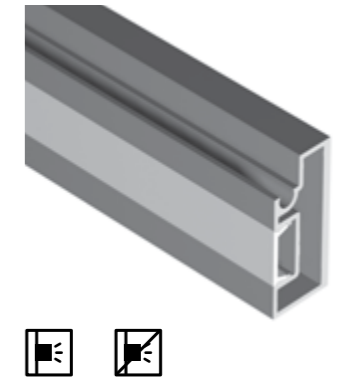
- |             |   |                     |
|-------------|---|---------------------|
| Acabados    |    | Consultar Simulador |
| Tira LED    | <input type="checkbox"/> 2700 K <input type="checkbox"/> 3000 K <input type="checkbox"/> 4000 K <input type="checkbox"/> 6000 K |                     |
| Interruptor |    |                     |
| Cristal     |    | Consultar Simulador |





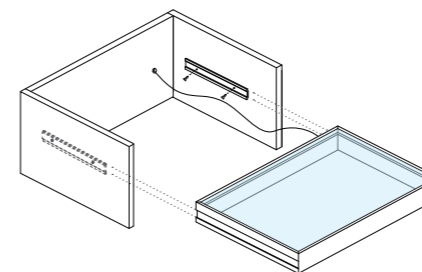
GLOW M . se realizan kits a medida

Consultar Simulador



OPCIONES

- |             |  |                                       |
|-------------|--|---------------------------------------|
| Acabados    |  | Consultar Simulador                   |
| Tira LED    |  | 2700 K 3000 K 4000 K 6000 K           |
| Interruptor |  |                                       |
| Cristal     |  | Bronze Gris Incolor Incolor Ex. Claro |

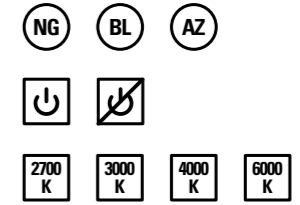




HAKA 01 . se realizan kits a medida

TAB.	ART.	MEDIDA
	2362700230	hasta 500mm
	2362700231	de 501 a 1000mm
	2362700232	de 1001 a 1500mm
<b>3003</b>	2362700233	de 1501 a 2000mm
	2362700229	de 2001 a 3000mm
	2362700248	de 3001 a 4000mm
	2362700249	de 4001 a 5000mm

Opciones



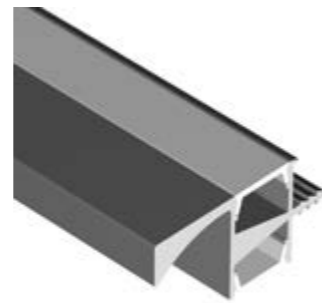
HAKA 01 . perfil doble



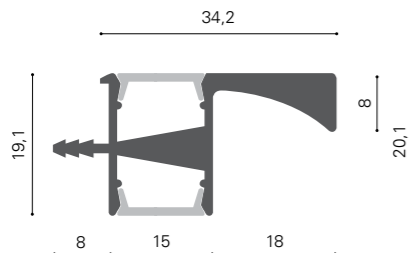
TAB.	ART.	DES.	MODELO	ACAB.
	2362700420	700420		Anod. Natural
<b>3001</b>	2362700421	700421	Perfil 5m	Negro M.
	2362700422	700422		Blanco M.
<b>3002</b>	2362700009	700010_5	Difusor 5m	Blanco
	2362700007	700011_3_PT	Difusor 3m	Negro



5m



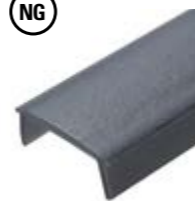
Perfil con tirador, para tablero de 19mm.  
Tira LED con 11mm Max.



BL



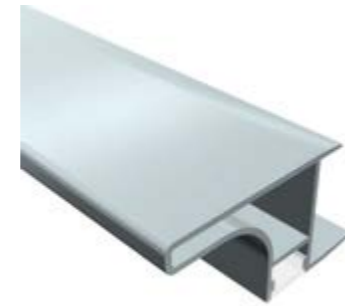
NG



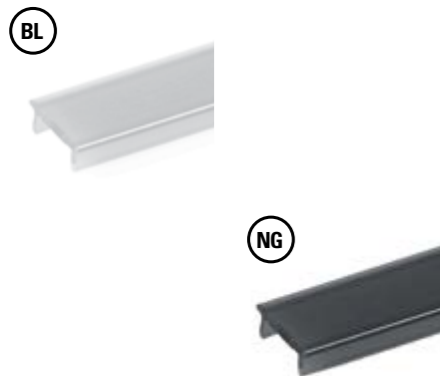
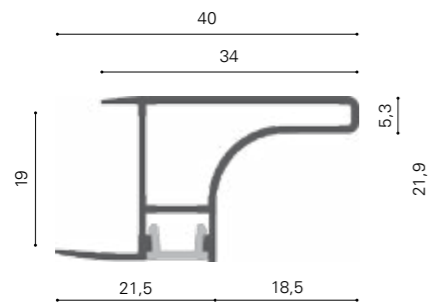


HAKA 03 . perfil con tirador

TAB.	ART.	DES.	MODELO	ACAB.
	2362700470	700470		Anod. Natural
	2362700471	700471	Perfil 5m	Negro M.
<b>3006</b>	2362700472	700472		Blanco M.
	2362707000	707000_5	Difusor 5m	Blanco
	2362707001	707001_5	Difusor 5m	Negro



Perfil con tirador, para tablero de 19mm.  
Tira LED con 8mm Max.

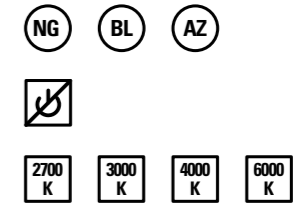


HAKA 03 . se realizan kits a medida

TAB.	ART.	MEDIDA
	2362700740	hasta 500mm
	2362700741	de 501 a 1000mm
	2362700742	de 1001 a 1500mm
<b>3007</b>	2362700743	de 1501 a 2000mm
	2362700744	de 2001 a 3000mm
	2362700745	de 3001 a 4000mm
	2362700746	de 4001 a 5000mm



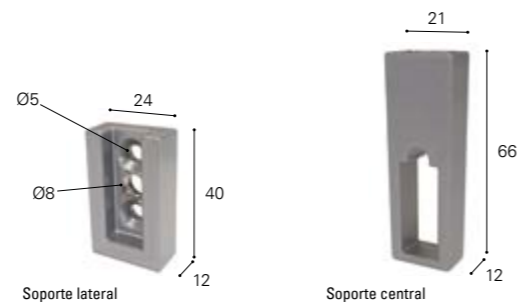
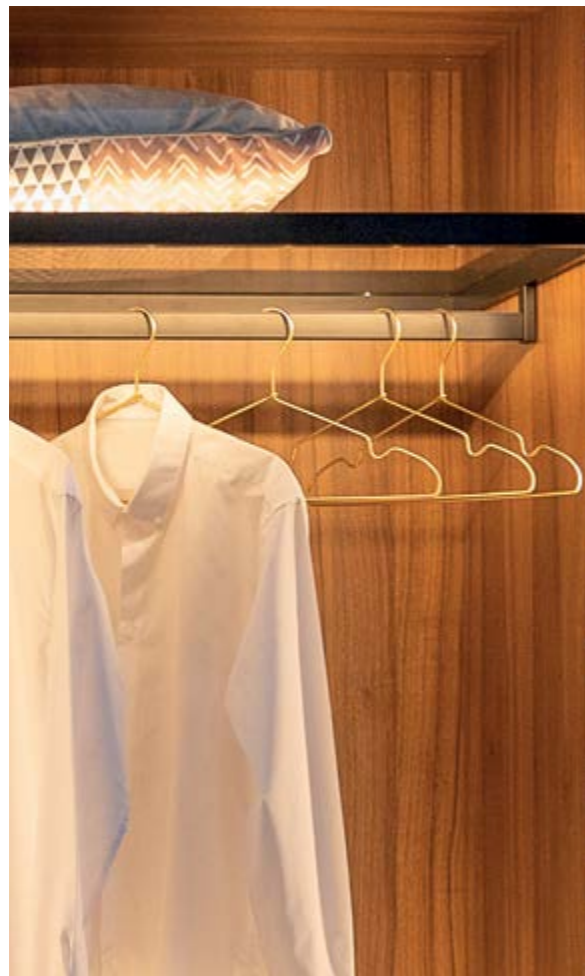
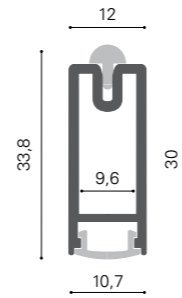
Opciones



## NORI LED . perfil para barra de armario

TAB.	ART.	MODELO	ACAB.
3008	2362700431	Perfil 3m	Negro M.
	2362700432		Blanco M.
	2362700433		Moka
	2362700430	Perfil Difusor	Anod. Natural
	2362700434	Perfil Borracha	Blanco
	2362700435		Transparente

Tira LED con 4mm.



TAB.	ART.	DES.	ACAB.
3009	7980819012	Sop. Lateral	Negro M.
	7980819013		Blanco M.
	7980819014		Moka
	7980819011		Anod. Natural
	7980819032	Sop. Central	Negro M.
	7980819033		Blanco M.
	7980819034		Moka
	7980819031		Anod. Natural

Disponible también NORI sin LED.  
Se puede combinar con el estante Glow.

## NORI LED . se realizan kits a medida

TAB.	ART.	MEDIDA
3010	2362700250	hasta 500mm
	2362700251	de 501 a 1000mm
	2362700252	de 1001 a 1500mm
	2362700253	de 1501 a 2000mm

Se puede instalar el sensor en el centro.



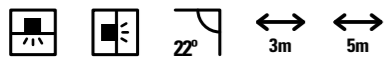
Opciones



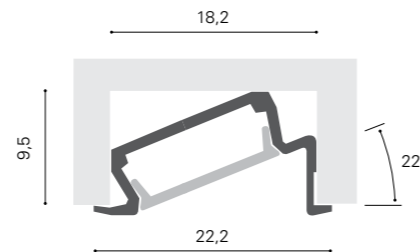
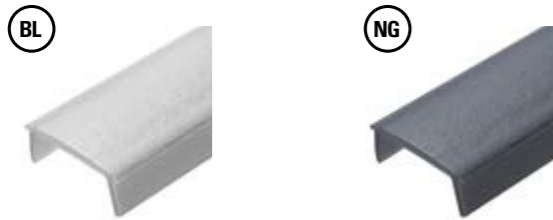
## ALEN . perfil con orientación de luz

led4

TAB.	ART.	DES.	MODELO	ACAB.
	2362700630	700630_AN_3		Anod. Natural
	2362700631	700631_MK_3	Perfil 3m	Moka
3011	2362700632	700632_PT_3		Negro M.
	2362705630	700630_AN_5		Anod. Natural
	2362705631	700631_MK_5	Perfil 5m	Moka
	2362705632	700632_PT_5		Negro M.
3002	2362700008	700010_3	Difusor 3m	Blanco
	2362700009	700010_5	Difusor 5m	
	2362700007	700011_3_PT	Difusor 3m	Negro



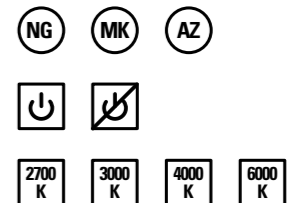
Tira LED con 11mm Max.



ALEN . se realizan kits a medida

TAB.	ART.	MEDIDA
	2362700380	hasta 500mm
	2362700381	de 501 a 1000mm
	2362700382	de 1001 a 1500mm
3012	2362700383	de 1501 a 2000mm
	2362700384	de 2001 a 3000mm
	2362700385	de 3001 a 4000mm
	2362700386	de 4001 a 5000mm

Opciones



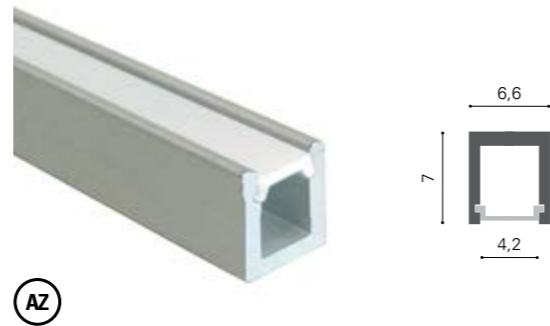
BLOG . perfil de embutir / instalación de superficie

led4

TAB.	ART.	DES.	MODELO	ACAB.
	2362800160	800160	Perfil 3m	Anod. Natural
<b>3013</b>	2362800163	800163	Terminales (par)	Gris
	2362800166	800166	Clip (par)	Galvanizado



Con difusor incluido.  
Tira LED con 4mm Max.



AZ



BL



GA



BLOG . se realizan kits a medida

TAB.	ART.	MEDIDA
	2362700375	hasta 500mm
	2362700376	de 501 a 1000mm
<b>3014</b>	2362700377	de 1001 a 1500mm
	2362700378	de 1501 a 2000mm
	2362700379	de 2001 a 3000mm



Opciones

AZ



2700 K

3000 K

4000 K

6000 K



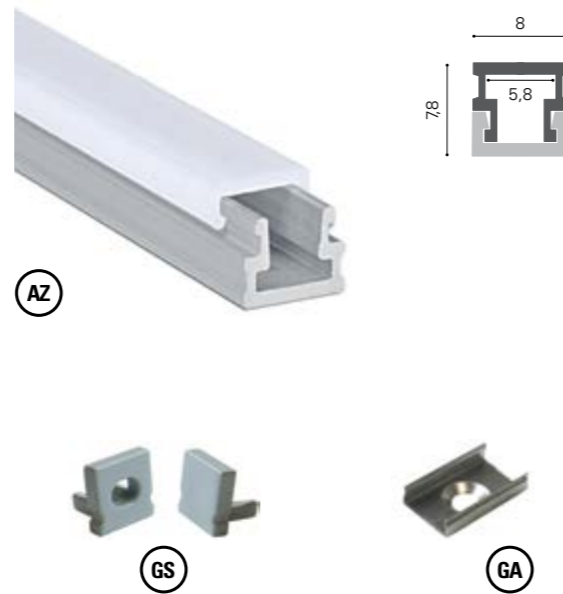
KUBIC . perfil de embutir / instalación de superficie

led4

TAB.	ART.	DES.	MODELO	ACAB.
	2362800140	800140	Perfil 2,5m	Anod. Natural
3015	2362800143	800143	Terminales (par)	Gris
	2362800146	800146	Clip (un)	Galvanizado



Con difusor incluido  
Tira LED con 4mm Max.



KUBIC . se realizan kits a medida

TAB.	ART.	MEDIDA
	2362700370	hasta 500mm
	2362700395	de 501 a 1000mm
3016	2362700396	de 1001 a 1500mm
	2362700397	de 1501 a 2000mm
	2362700398	de 2001 a 2500mm

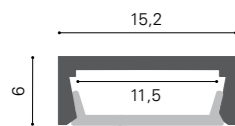


Opciones

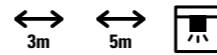


## LETO . perfil de instalación de superficie

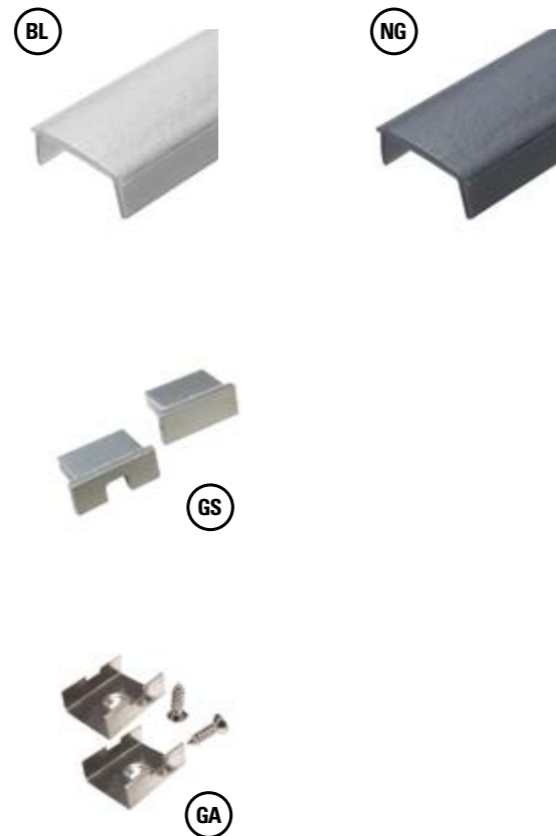
led4



TAB.	ART.	DES.	MODELO	ACAB.
	2362700075	700017_3	Perfil 3m	Anod. Natural
	2362700073	700017_3_PT		Negro M.
3017	2362700076	700017_5	Perfil 5m	Anod. Natural
	2362600202	600202	Terminales (par)	Gris
	2362600200	600200	Clips (par)	Galvanizado
	2362700008	700010_3	Difusor 3m	Blanco
3002	2362700009	700010_5	Difusor 5m	
	2362700007	700011_3_PT	Difusor 3m	



Tira LED con 11mm Max.

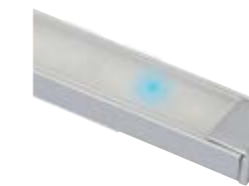
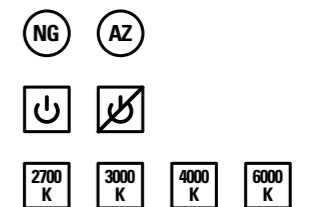


## LETO . se realizan kits a medida

TAB.	ART.	MEDIDA
	2362700700	hasta 500mm
	2362700701	de 501 a 1000mm
	2362700702	de 1001 a 1500mm
3018	2362700703	de 1501 a 2000mm
	2362700704	de 2001 a 3000mm
	2362700705	de 3001 a 4000mm
	2362700706	de 4001 a 5000mm



Opciones



Interruptor Touch



Sensor PIR

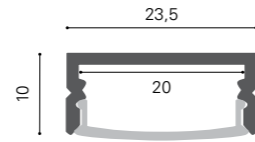
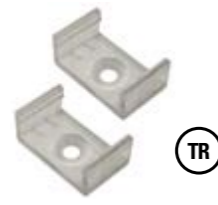
ORLY . perfil de instalación de superficie

TAB.	ART.	DES.	MODELO	ACAB.
	2362800050	800050	Perfil 2,5m	Anod. Natural
3019	2362800051	800051	Terminales (par)	Gris
	2362800052	800052	Clips (par)	Plastico



2,5m

Con difusor incluido  
Tira LED con 19mm Max.



AZ



ORLY . se realizan kits a medida

TAB.	ART.	MEDIDA
	2362700320	hasta 500mm
	2362700321	de 501 a 1000mm
3020	2362700322	de 1001 a 1500mm
	2362700323	de 1501 a 2000mm
	2362700324	de 2001 a 2500mm



Opciones

AZ



Interruptor Touch



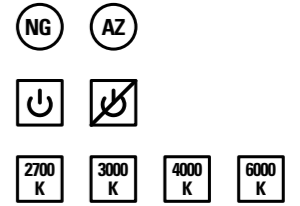
Sensor PIR



ARES . se realizan kits a medida

TAB.	ART.	MEDIDA
	2362700710	hasta 500mm
	2362700711	de 501 a 1000mm
	2362700712	de 1001 a 1500mm
<b>3022</b>	2362700713	de 1501 a 2000mm
	2362700714	de 2001 a 3000mm
	2362700715	de 3001 a 4000mm
	2362700716	de 4001 a 5000mm

Opciones



Interrupcion Touch



Sensor PIR

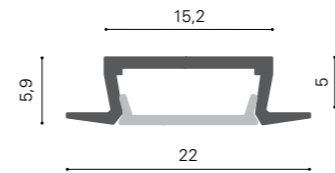
ARES . perfil de embutir



TAB.	ART.	DES.	MODELO	ACAB.
	2362700070	700012_3	Perfil 3m	Anod. Natural
	2362700072	700012_3_PT		Negro M.
<b>3021</b>	2362700071	700012_5	Perfil 5m	Anod. Natural
	2362600201	600201	Terminales (par)	Gris
	2362700008	700010_3	Difusor 3m	Blanco
<b>3002</b>	2362700009	700010_5	Difusor 5m	
	2362700007	700011_3_PT	Difusor 3m	



Tira LED con 11mm Max.

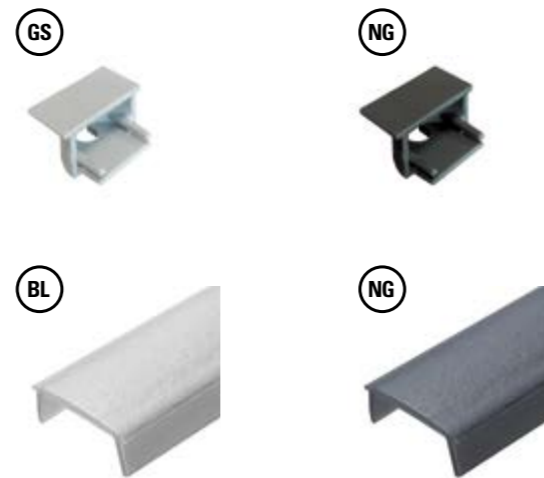
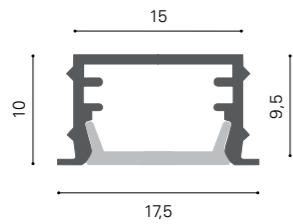


ELOY . perfil de embutir

TAB.	ART.	DES.	MODELO	ACAB.
	2362700830	700830_AN_3	Perfil 3m	Anod. Natural
	2362700832	700832_PT_3		Negro M.
<b>3023</b>	2362705830	700830_AN_5	Perfil 5m	Anod. Natural
	2362700833	700833_CZ	Terminal	Gris
	2362700834	700834_PT	Terminal	Negro
	2362700008	700010_3	Difusor 3m	Blanco
<b>3002</b>	2362700009	700010_5	Difusor 5m	
	2362700007	700011_3_PT	Difusor 3m	



Tira LED con 11mm Max.

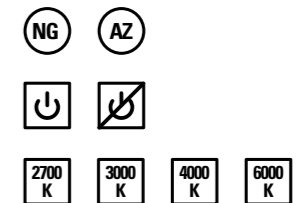


ELOY . se realizan kits a medida

TAB.	ART.	MEDIDA
	2362700835	hasta 500mm
	2362700836	de 501 a 1000mm
	2362700837	de 1001 a 1500mm
<b>3024</b>	2362700838	de 1501 a 2000mm
	2362700839	de 2001 a 3000mm
	2362700840	de 3001 a 4000mm
	2362700841	de 4001 a 5000mm

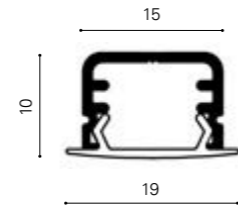


Opciones



DORIS . perfil de embutir

TAB.	ART.	DES.	MODELO	ACAB.
	2362700077	700020_3	Perfil 3m	Anod. Natural
	2362707002	707002_3	Difusor 3m	Blanco
	2362707003	707003_5	Difusor 5m	
3025	2362707004	707004_3_PT	Difusor 3m	Negro
	2362610242	610242	Clip (un)	Galvanizado
	2362631018	631018	Fixa Cables	Plástico



Tira LED con 11mm Max.



BL



NG



GA



KIT - sujeta cables



DORIS . se realizan kits a medida

TAB.	ART.	MEDIDA
	2362700730	hasta 500mm
	2362700731	de 501 a 1000mm
	2362700732	de 1001 a 1500mm
3026	2362700733	de 1501 a 2000mm
	2362700734	de 2001 a 3000mm
	2362700735	de 3001 a 4000mm
	2362700736	de 4001 a 5000mm



Opciones

AZ



2700 K 3000 K 4000 K 6000 K



Interruptor Touch



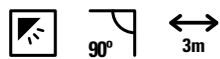
Sensor PIR



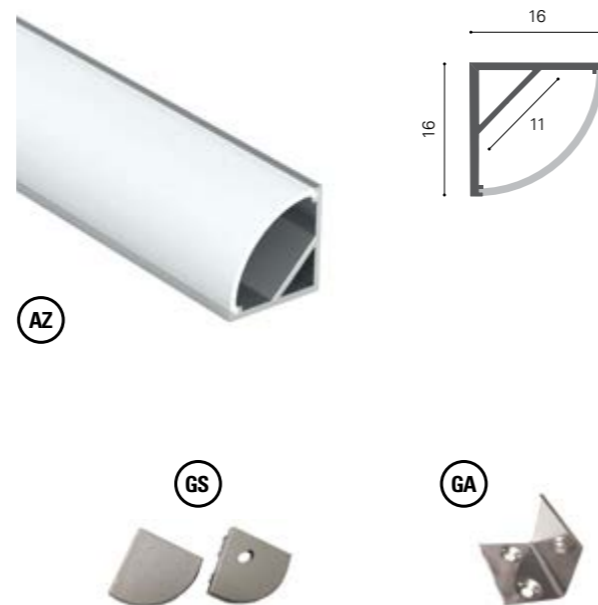
NICE . para esquinas a 90°

led4

TAB.	ART.	DES.	MODELO	ACAB.
	2362800170	800170	Perfil 3m	Anod. Natural
<b>3027</b>	2362800173	800173	Terminales (par)	Gris
	2362800176	800176	Clip (un)	Galvanizado



Con difusor incluido  
Tira LED con 11mm Max.

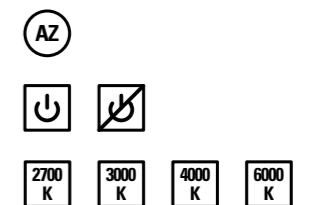


NICE . se realizan kits a medida

TAB.	ART.	MEDIDA
	2362700340	hasta 500mm
	2362700341	de 501 a 1000mm
<b>3028</b>	2362700342	de 1001 a 1500mm
	2362700343	de 1501 a 2000mm
	2362700344	de 2001 a 3000mm



Opciones



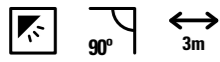
Interruptor Touch



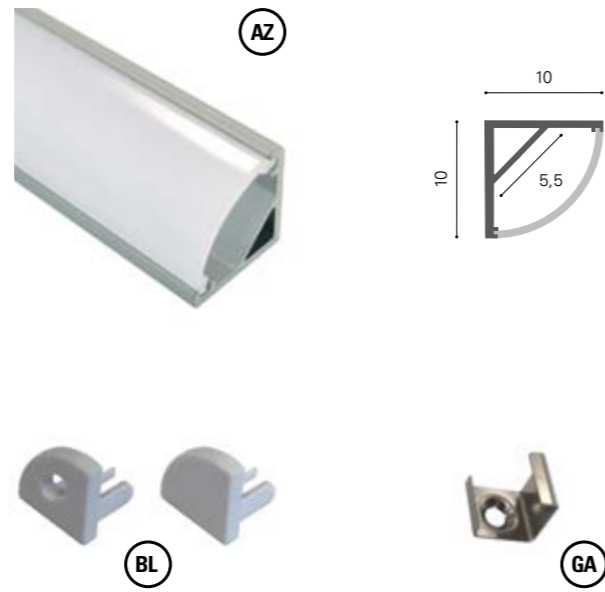
Sensor PIR

GLEN . para esquinas a 90°

TAB.	ART.	DES.	MODELO
	2362800150	800150	Perfil 3m
3029	2362800153	800153	Terminales (par)
	2362800156	800156	Clip (un)



Con difusor incluido  
Tira LED con 5mm Max.

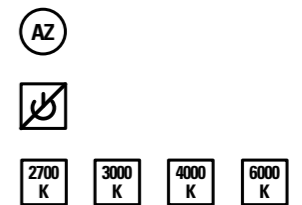


GLEN . se realizan kits a medida

TAB.	ART.	MEDIDA
	2362700390	hasta 500mm
	2362700391	de 501 a 1000mm
3030	2362700392	de 1001 a 1500mm
	2362700393	de 1501 a 2000mm
	2362700394	de 2001 a 3000mm

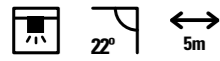


Opciones



THOR . perfil con orientación de luz

TAB.	ART.	DES.	MODELO	ACAB.
3031	2362705853	700853_ANT_5	Perfil 5m	Antracita
	2362705855	700855	Placa de instalación	
3002	2362700009	700010_5	Difusor 5m	Blanco

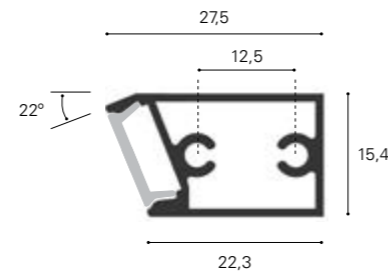


Tira LED con 11mm Max.

AN



BL



THOR . se realizan kits a medida

TAB.	ART.	MEDIDA
3032	2362700850	hasta 600mm
	2362700851	de 601 a 900mm
	2362700852	de 901 a 1200mm



Opciones

AN

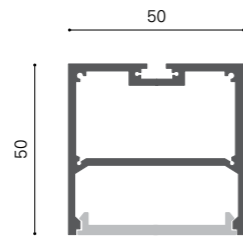


ELLI

TAB.	ART.	DES.	MODELO	ACAB.
	2362816001	816001	Perfil 2,5m	Anodizado
	2362816006	816006		Negro
	2362816002	816002	Difusor	Blanco
3033	2362816003	816003	Terminal con pasacable	Gris
	2362816007	816007		Negro
	2362816004	816004	Terminal sin pasacable	Gris
	2362816008	816008		Negro
	2362800026	800026	Cables 2m	Inox



Tira LED recomendada con 34mm.



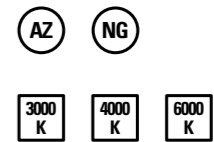
KIT Cables



ELLI . se realizan kits a medida

TAB.	ART.	MEDIDA
	2362700084	hasta 500mm
	2362700192	de 501 a 1000mm
3034	2362700193	de 1001 a 1500mm
	2362700194	de 1501 a 2000mm
	2362700195	de 2001 a 2500mm

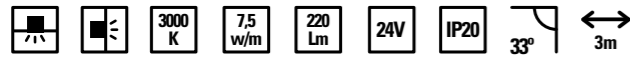
Opciones



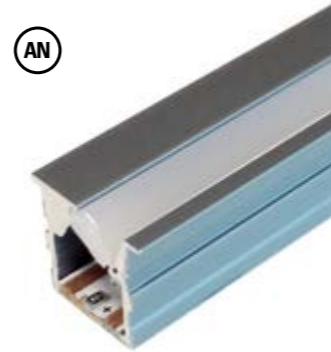
MAYA CON ORIENTACIÓN . PERFIL ELECTRIFICADO

led4

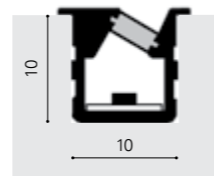
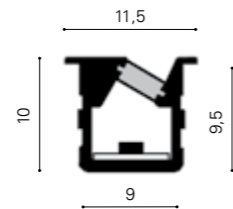
TAB.	ART.	DES.	MODELO	ACAB.
	2362610063	610063	Perfil 3m Inclinado	Antracita
<b>3035</b>	2362610064	610064	KIT Conexión	Antracita
	2362610066	610066	KIT 10 Fijaciones	Inox



Con difusor incluido



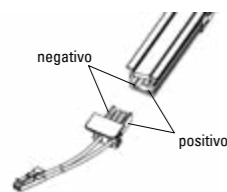
CORTE EN CUALQUIER PUNTO  
6,6mm (1 LEDs)



610064



IN 610066



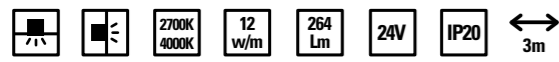
Compruebe Polaridad



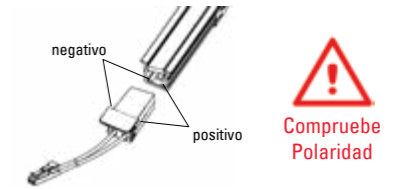
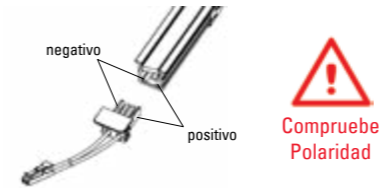
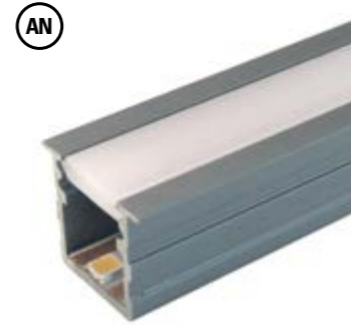
# MAYA DUAL COLOR . PERFIL ELECTRIFICADO



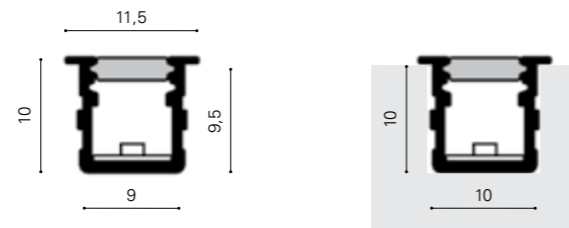
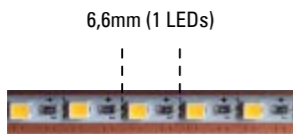
TAB.	ART.	DES.	MODELO	ACAB.
	2362610067	610067	Perfil 3m	Antracita
	2362610064	610064	KIT Conexión	Antracita
3036	2362610065	610065	KIT Con. c/ Touch	Antracita
	2362610066	610066	KIT 10 Fijaciones	Inox
	2362610068	610068	Conector 90°	Blanco
	2362610069	610069	Conector 180°	Blanco



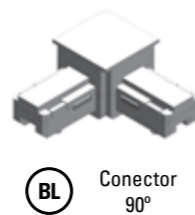
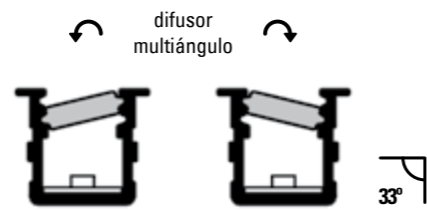
Con difusor incluido



CORTE EN CUALQUIER PUNTO



IN 610066



BL Conector 90°



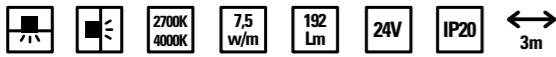
BL Conector 180°



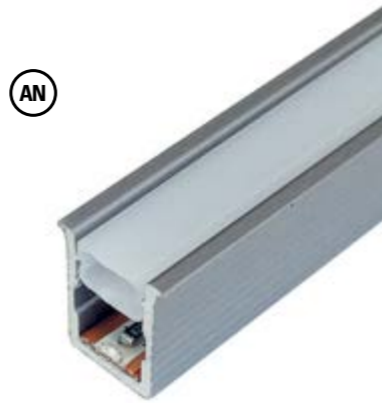
LOKI DUAL COLOR . PERFIL ELECTRIFICADO



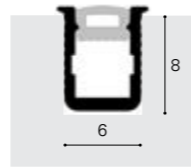
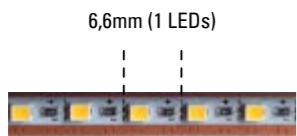
TAB.	ART.	DES.	MODELO	ACAB.
3037	2362610080	610080	Perfil 3m	Antracita
	2362610081	610081	KIT Conexión	Antracita



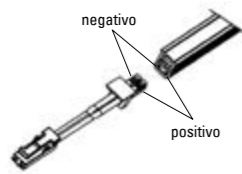
Con difusor incluido



CORTE EN CUALQUIER PUNTO



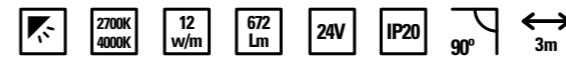
610081



NICE DUAL COLOR . PERFIL ELECTRIFICADO



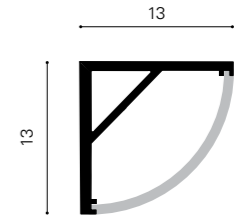
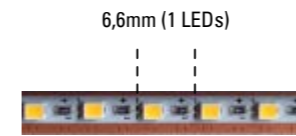
TAB.	ART.	DES.	MODELO	ACAB.
3038	2362610090	610090	Perfil 3m	Antracita
	2362610091	610091	KIT Conexión	Antracita
	2362610092	610092	Cable conector	Antracita
	2362610093	610093	KIT 10 Fijaciones	Inox



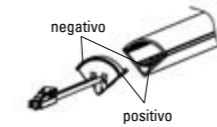
Con difusor incluido



CORTE EN CUALQUIER PUNTO



610091



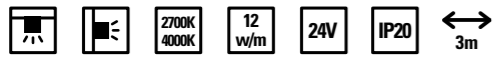
610092



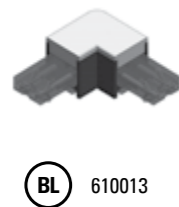
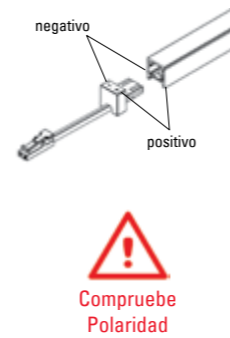
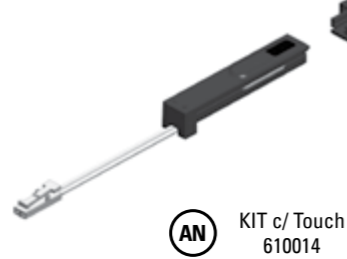
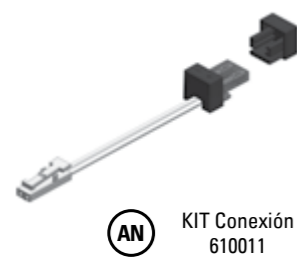
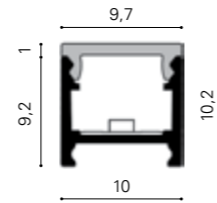
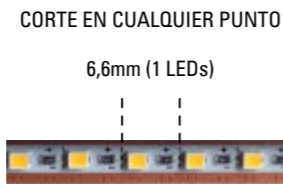
IN 610093

## OSLO DUAL COLOR . PERFIL ELECTRIFICADO

TAB.	ART.	DES.	MODELO	ACAB.
	2362610010	610010	Perfil 3m	Antracita
	2362610011	610011	KIT Conexión	Antracita
	2362610014	610014	KIT Con. c/ Touch	Antracita
3039	2362610012	610012	Conector 180°	Antracita
	2362610013	610013	Conector 90°	Blanco
	2362610015	610015	KIT 10 Fijaciones	Inox
	2362610016	610016	KIT 10 Cintas adhesivas	/

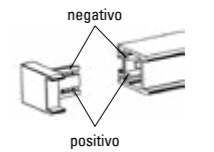
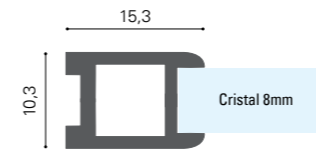


Con difusor incluido



## SUNN . PERFIL ELECTRIFICADO PARA CRISTAL

TAB.	ART.	DES.	MODELO	ACAB.
	2362610070	610070	Perfil 3m	Blanco
3040	2362610071	610071	KIT Conexión	Antracita



## TIRAS LED



NEON . em bobina **PRO Series**



TAB.	ART.	DES.	BOBINA	°K	LM/m	TIRA	W/m	IP	IRC	GARANTIA
	2362804101	804101	5m	2700 K	290		7,2W	IP65	>80	3 Años
	2362824101	824101	20m							
3041	2362804102	804102	5m	3000 K	305					
	2362824102	824102	20m							
	2362804103	804103	5m	4000 K	300					
	2362824103	824103	20m							

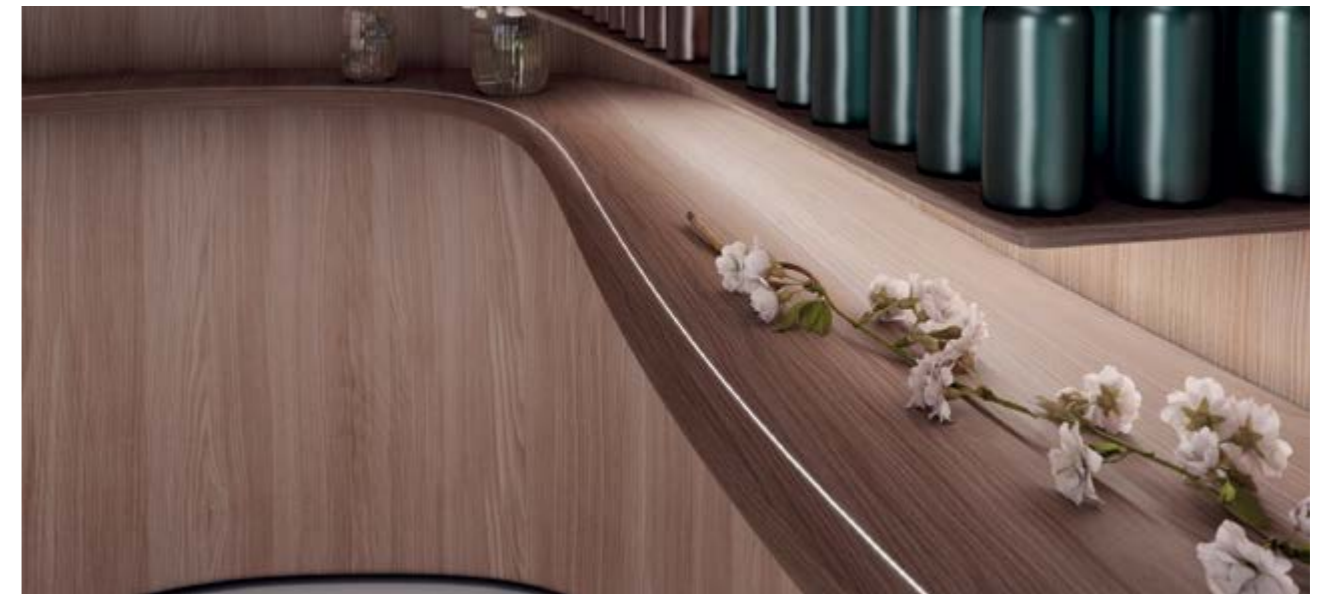
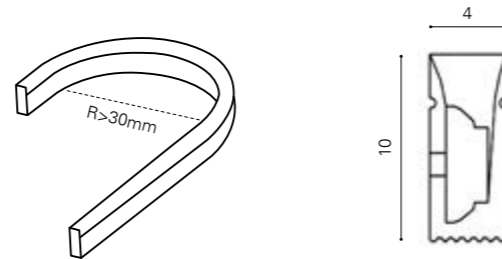
CORTE LIBRE

4mm

Cada bobina incluye 1,5m de cable + enganche rapido al principio y al final.



TAB.	ART.	DES.	MODELO
3041	2362804108	804108	KIT de conexión
	2362804109	804109	Clips



NEON . por metro **PRO Series**

TAB.	ART.	MEDIDAS	°K	W/m	IP	IRC
	2362700360	hasta 500mm	2700 K	7,2W	IP65	>80
	2362700361	de 501 hasta 1000mm				
	2362700362	de 1001 hasta 1500mm				
3042	2362700363	de 1501 hasta 2000mm	3000 K			
	2362700364	de 2001 hasta 3000mm				
	2362700365	de 3001 hasta 4000mm	4000 K			
	2362700366	de 4001 hasta 5000mm				



Incluye KIT de conexión.

COF -15 . 16,8W/m **PRO Series**



TAB.	ART.	DES.	BOBINA	°K	LM/m	TIRA	W/m	IP	IRC	GARANTIA
3043	2362806021	806021	5m	2700 K	1350	29,41mm 8mm	16,8W	IP20	>90	3 Años
	2362806521	806521	50m							
	2362806022	806022	5m	4000 K	1470					
	2362806522	806522	50m							
	2362806023	806023	5m	6500 K	1500					
	2362806523	806523	50m							



COF -7 . 9W/m **PRO Series**



TAB.	ART.	DES.	BOBINA	°K	LM/m	TIRA	W/m	IP	IRC	GARANTIA
3045	2362806004	806004	5m	2700 K	610	16,67mm 4mm	9W	IP20	>90	3 Años
	2362806005	806005	5m							
	2362806006	806006	5m	4000 K	760					



COF -10 . 10,5W/m **PRO Series**



TAB.	ART.	DES.	BOBINA	°K	LM/m	TIRA	W/m	IP	IRC	GARANTIA
3044	2362806010	806010	5m	2700 K	800	50mm 8mm	10,5W	IP20	>90	3 Años
	2362806510	806510	50m							
	2362806011	806011	5m	3000 K	800					
	2362806511	806511	50m							
	2362806012	806012	5m	4000 K	1035					
	2362806512	806512	50m							



120LEDs/m . 10,56W/m

ELITE Series

led4

TAB.	ART.	DES.	BOBINA	°K	LM/m	TIRA	LED/m	W/m	IP	IRC	GARANTIA
	2362825001	825001	5m	2700 K	1285	8,33mm (1 LED) 8mm	120	10,56W	IP20	>90	5 Años
	2362825002	825002	5m	3000 K	1335						
	2362825052	825052	50m	3000 K	1335						
3046	2362825003	825003	5m	4000 K	1350						
	2362825053	825053	50m	4000 K	1350						
	2362825004	825004	5m	6000 K	1275						

24V 5m 50m



120LEDs/m . 9,6W/m

PRO Series

led4

TAB.	ART.	DES.	BOBINA	°K	LM/m	TIRA	LED/m	W/m	IP	IRC	GARANTIA
	2362800086	800086	5m	2700 K	900	50mm (6 LEDs) 8mm	120	9,6W	IP20	>80	3 Años
	2362800586	800586	50m	2700 K	900						
	2362800098	800098	5m	3000 K	960						
	2362800598	800598	50m	3000 K	960						
3047	2362800087	800087	5m	4000 K	1040						
	2362800587	800587	50m	4000 K	1040						
	2362800088	800088	5m	6000 K	1000						
	2362800588	800588	50m	6000 K	1000						

24V 5m 50m

140LEDs/m . 7,2W/m

ELITE Series

led4

TAB.	ART.	DES.	°K	LM/m	TIRA	LED/m	W/m	IP	IRC	GARANTIA
	2362800092	800092	3000 K	770	50mm (7 LEDs) 4mm	140	7,2W	IP20	>90	5 Años
3048	2362800093	800093	4000 K	800						
	2362800094	800094	6000 K	790						

24V 5m

TIRA 4mm  
Ideal para perfiles pequeños:  
Nori, Stag, Blog, Kubic e Glen.



280LEDs/m . 16,5W/m

ELITE Series

TAB.	ART.	DES.	°K	LM/m	TIRA	LED/m	W/m	IP	IRC	GARANTIA
3049	2362800301	800301	2700K 6000K	1575	50mm (14 LEDs) 8mm	280	16,5W	IP20	>90	5 Años

24V



**Tira 800301**  
Ajuste de la temperatura de color de 2700K a 6000K.



RGB - 120LEDs/m . 10W/m

PRO Series

TAB.	ART.	DES.	BOBINA	LM/m	TIRA	W/m	IP	GARANTIA
3050	2362800134	800134	5m	430	50mm (6 LEDs) 8mm	10W	IP20	3 Años

24V

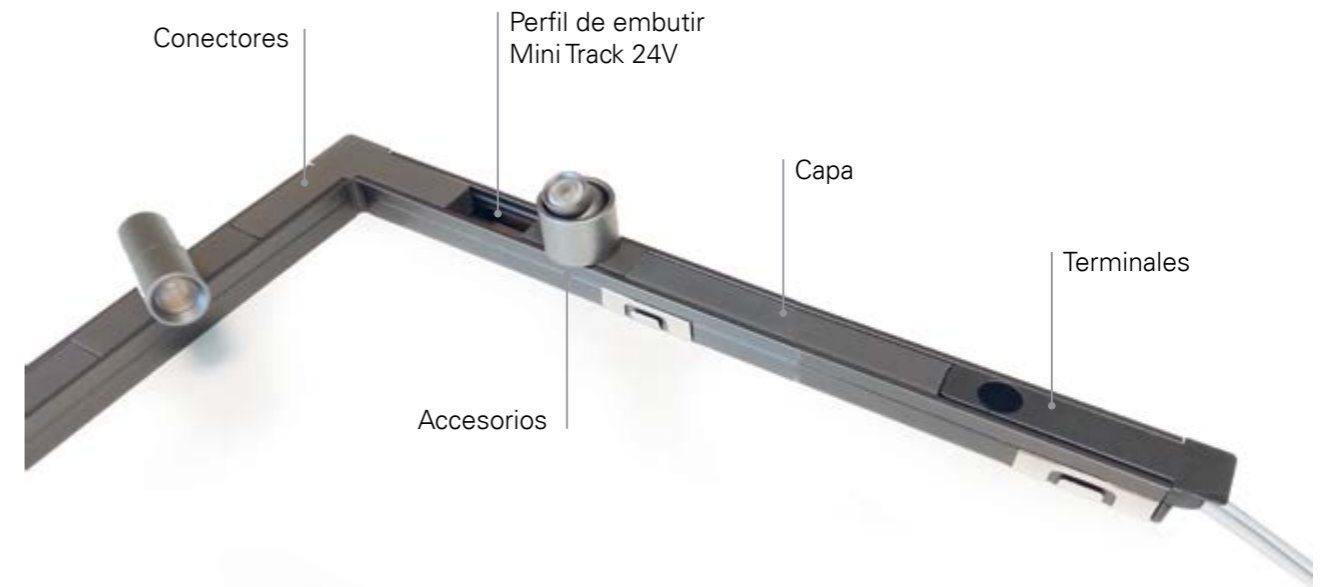


Ver controlador y mando en accesorios.

## FOCOS Y ACCESORIOS



LUNA MINITRACK



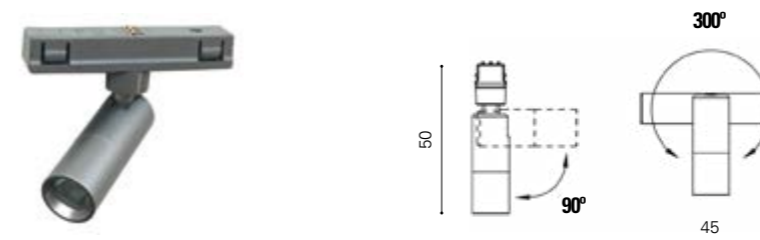
PERFIL LUNA



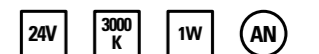
TAB.	ART.	DES.	MODELO
3051	2362610400	610400	Perfil 3m
	2362610411	610411	KIT 10 Fijaciones



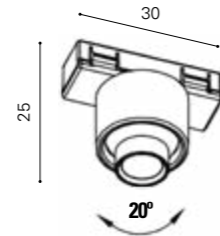
FOCO CON ORIENTACIÓN



TAB.	ART.	DES.
3052	2362610401	610401



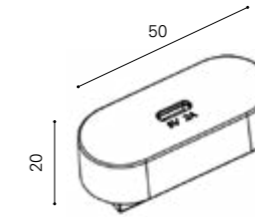
### FOCO CON ORIENTACIÓN PEQUEÑO



TAB.	ART.	DES.
3053	2362610402	610402



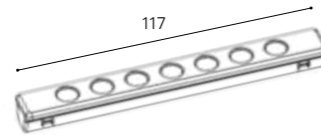
### CARGADOR USB-C



TAB.	ART.	DES.
3055	2362610404	610404



### BARRA 7W . 117mm



TAB.	ART.	DES.
3054	2362610403	610403



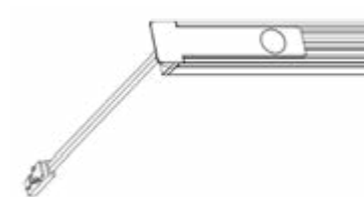
### KIT TERMINALES



TAB.	ART.	DES.
3056	2362610406	610406



### KIT TERMINALES C/ TOUCH



TAB.	ART.	DES.
3057	2362610407	610407



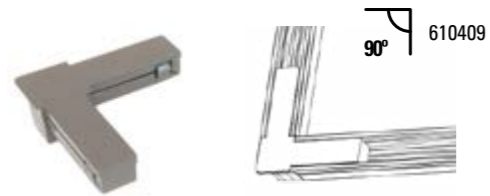
## CONECTORES DE PERFIL



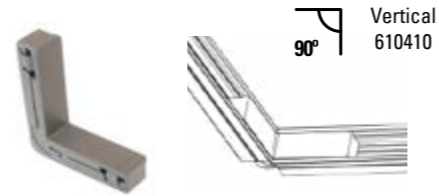
180° 610408

TAB.	ART.	DES.	MODELO
	2362610408	610408	180°
3058	2362610409	610409	90°
	2362610410	610410	90° Vertical

24V 5A AN



90° 610409



90° Vertical 610410

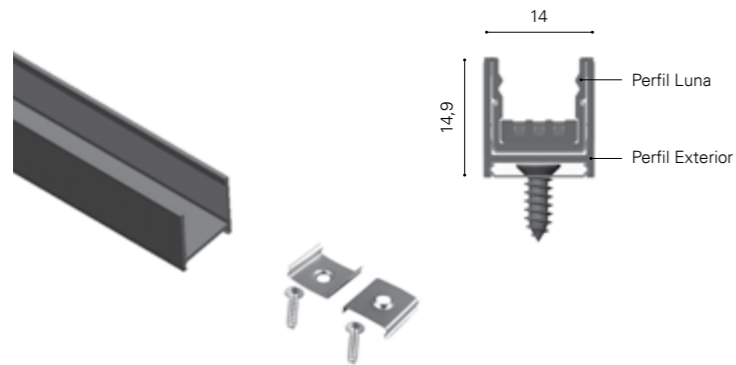
## CAPA PARA PERFIL



TAB.	ART.	DES.
3059	2362610405	610405

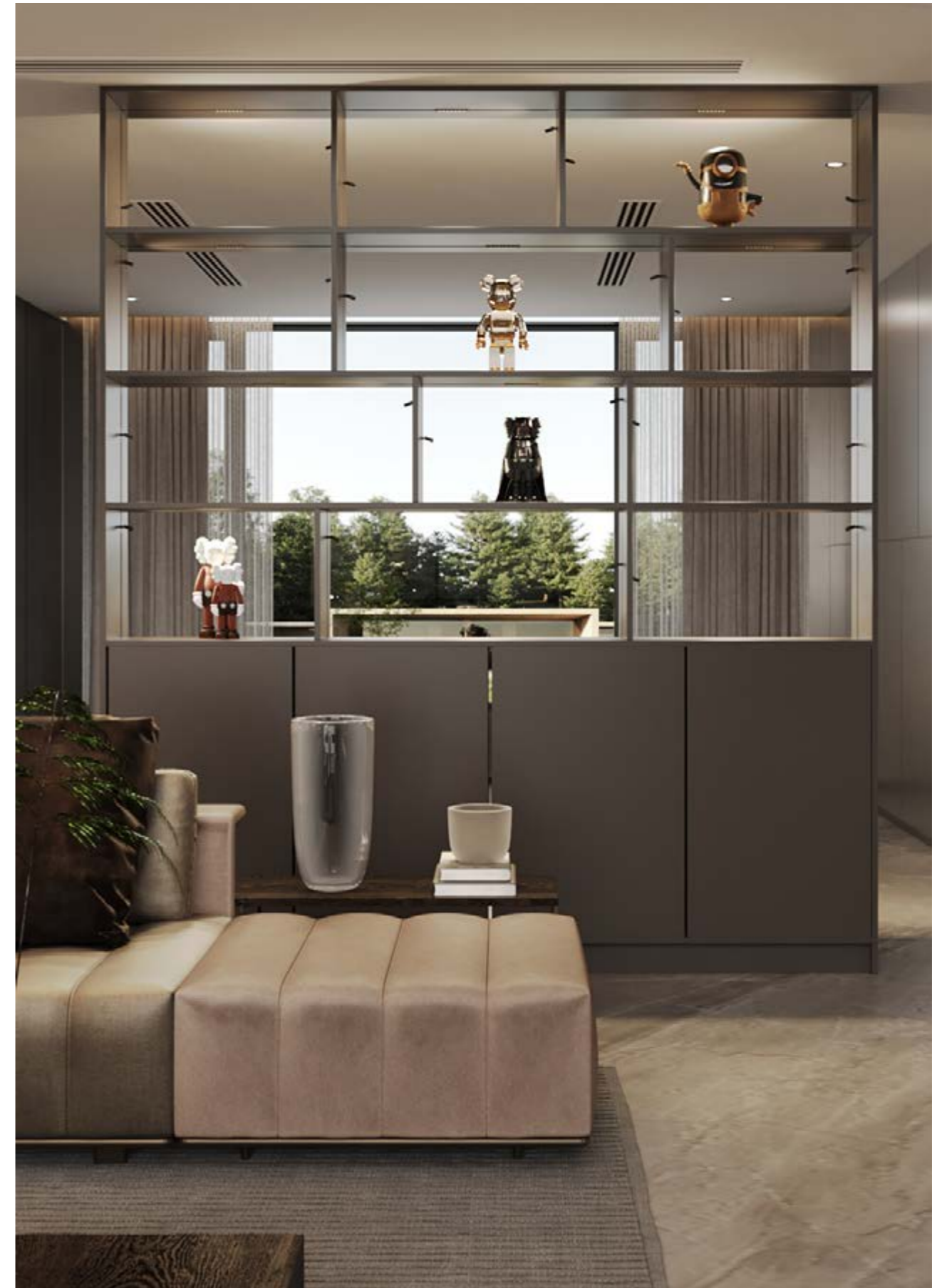
AN 3m

## PERFIL EXTERIOR



TAB.	ART.	DES.	MODELO
	2362610412	610412	Perfil Exterior 3m
3060	2362610413	610413	KIT 10 Fijaciones

AN 3m

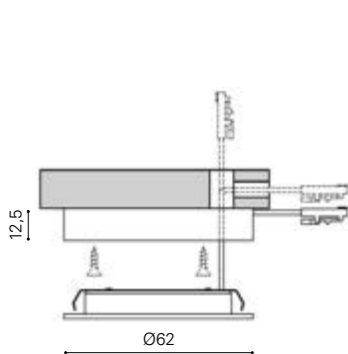


PONTO . foco de encastre ultra fino

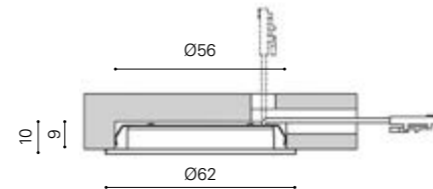


TAB.	ART.	DES.	°K	ACAB.
	2362624160	624160	6000K	
	2362624161	624161	3000K	Anodizado
	2362624159	624159	4000K	
3061	2362624166	624166	3000K	Blanco
	2362624167	624167	4000K	
	2362624169	624169	3000K	Negro
	2362624168	624168	4000K	
	2362610107	610107	/	Anodizado

24V 3W 280 Lm 2m



Embelecedor de superficie 610107



ANUKE II . foco de encastre ultra fino

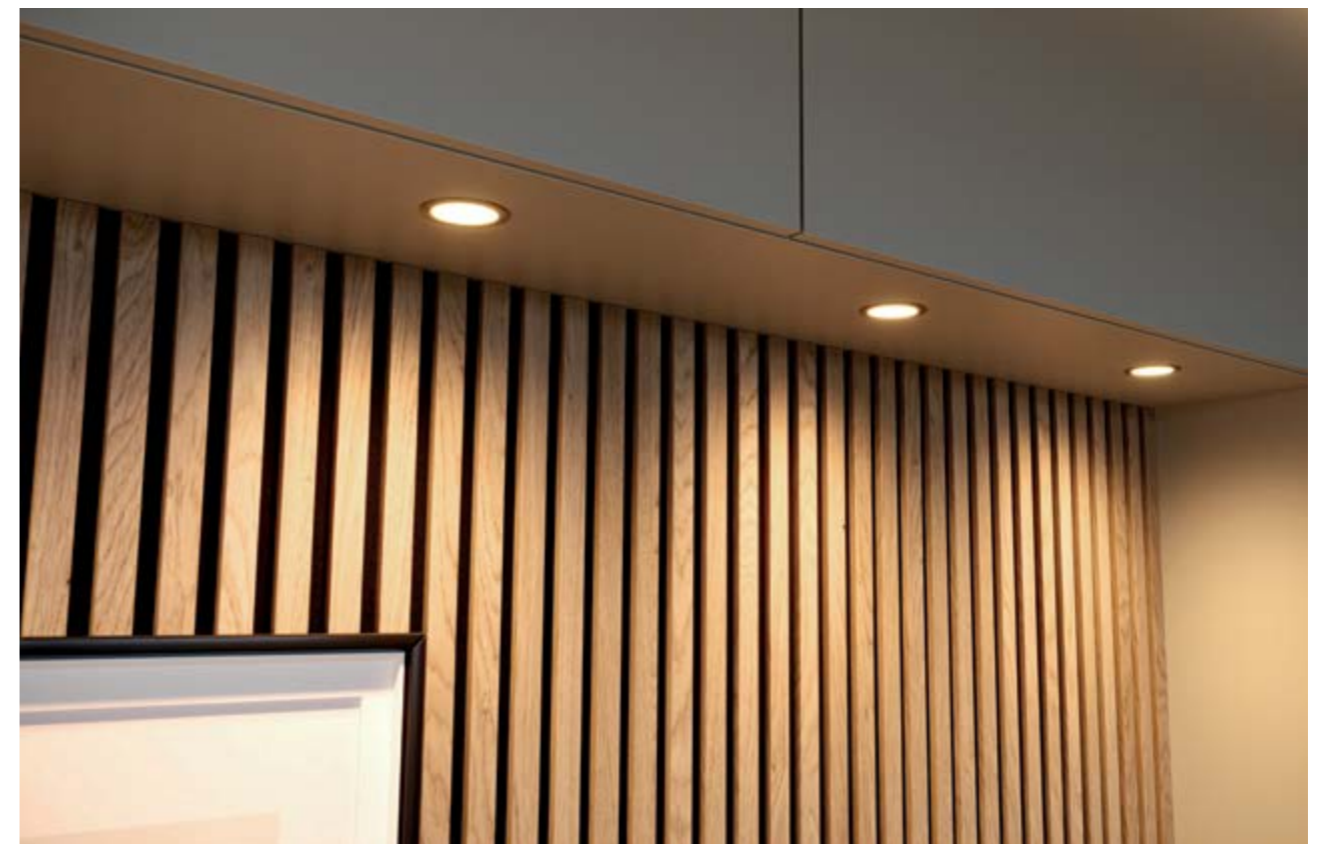


TAB.	ART.	DES.	°K
3062	2362610184	610184	4000K

ST 2.5W 175 Lm 2m

TAB.	ART.	DES.	MODELO
3063	2362610181	610181	Distribuidor 6 vias
	2362610182	610182	Extensión - 2m

BL 2m



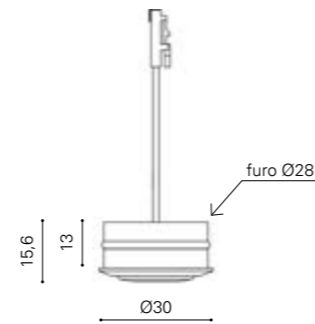
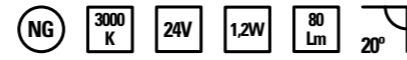
KOSTA MINI . z



Rotación 360°



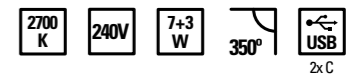
TAB.	ART.	DES.	MODELO
3064	2362610141	610141	Kosta Mini



ALMA . applique de pared



TAB.	ART.	DES.	ACAB.
3066	2362610052	610052	Negro
	2362610053	610053	Blanco



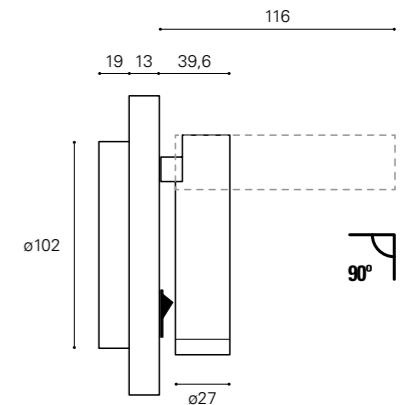
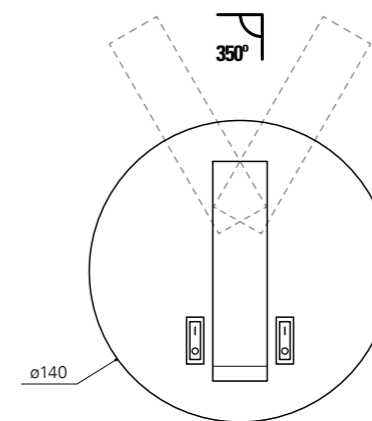
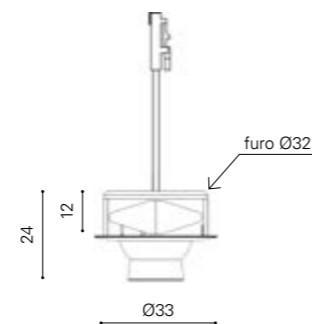
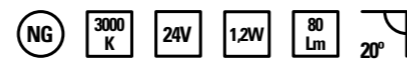
KOSTA 2 MINI . foco con orientación



Rotación 360°

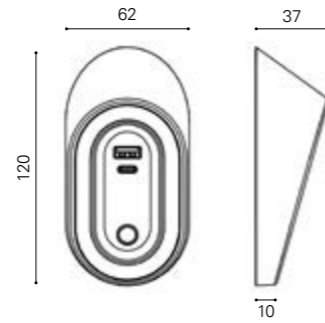


TAB.	ART.	DES.	MODELO
3065	2362610142	610142	Kosta 2 Mini

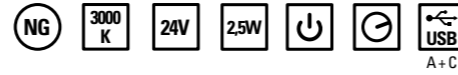


GUASH . foco de mesilla con sensor e USB

led4

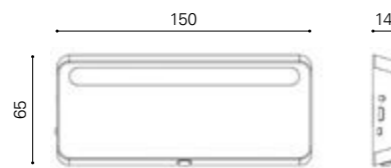


TAB.	ART.	DES.
3067	2362610140	610140



FOX . luz interior con sensor PIR

led4



TAB.	ART.	DES.	°K
3068	2362610930	610930	4000K



Cargador Micro USB 5V, no incluido.

CELIA

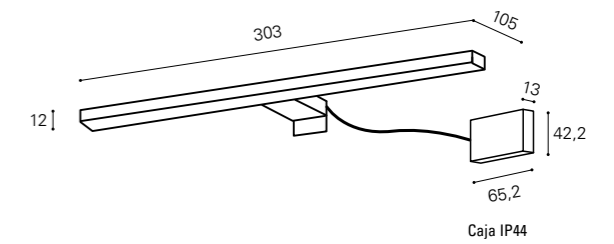
EBIR  
bathroom lighting



TAB.	ART.	DES.	MED.	W	Lm
3069	1535160102	60102	303	6	660
	1535110090	E24915EI	/	/	/



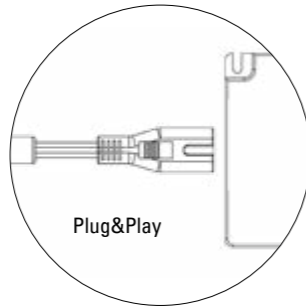
Doble fijación  
E24915EI



## TRANSFORMADORES . PLUG&PLAY



Cable incluido.



Plug&Play

TAB.	ART.	DES.	W
	2362601524	601524	15
	2362612024	612024	20
<b>3070</b>	2362613624	613624	36
	2362616024	616024	60
	2362610024	610024	100



Transf. 15W  
4 entradas



Transf. 20W  
4 entradas



Transf. 36W  
5 entradas



Transf. 60W  
5 entradas

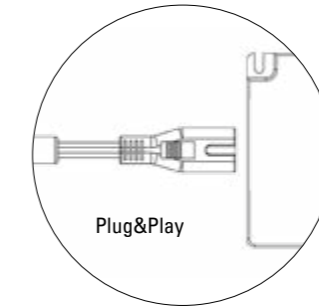


Transf. 100W  
8 entradas

## TRANSFORMADORES ECO LED . PLUG&PLAY



Cable incluido.



Plug&Play

TAB.	ART.	DES.	W
	2362603624	603624	36
<b>3071</b>	2362606024	606024	60



Transf. 36W  
5 entradas



Transf. 60W  
5 entradas



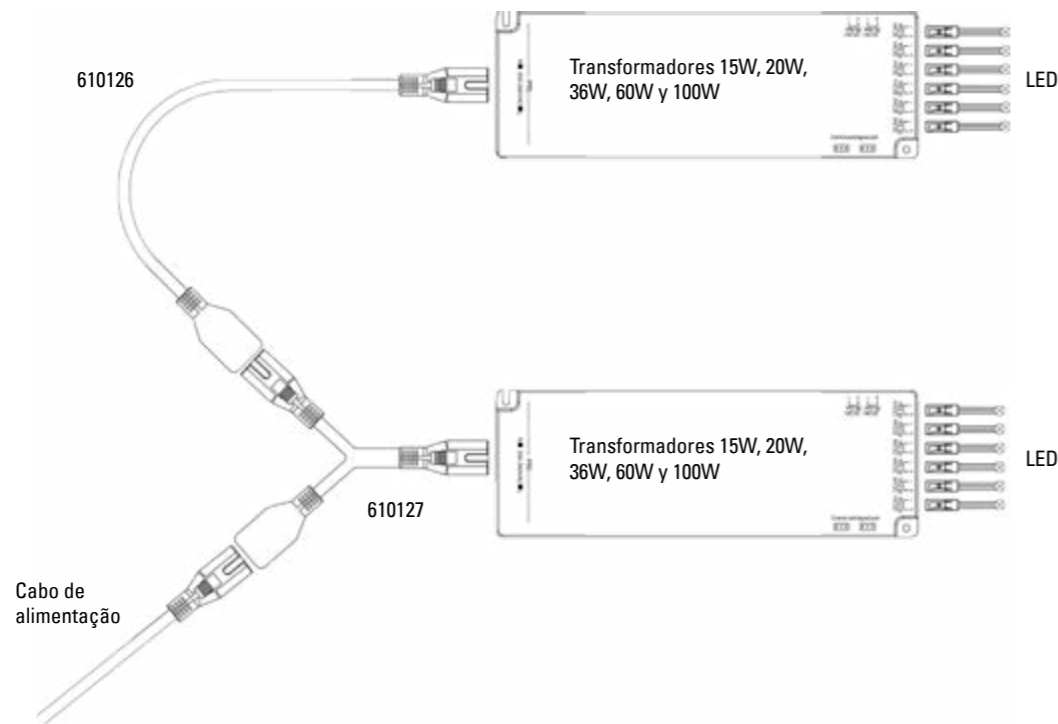


610126  
8M + 8F

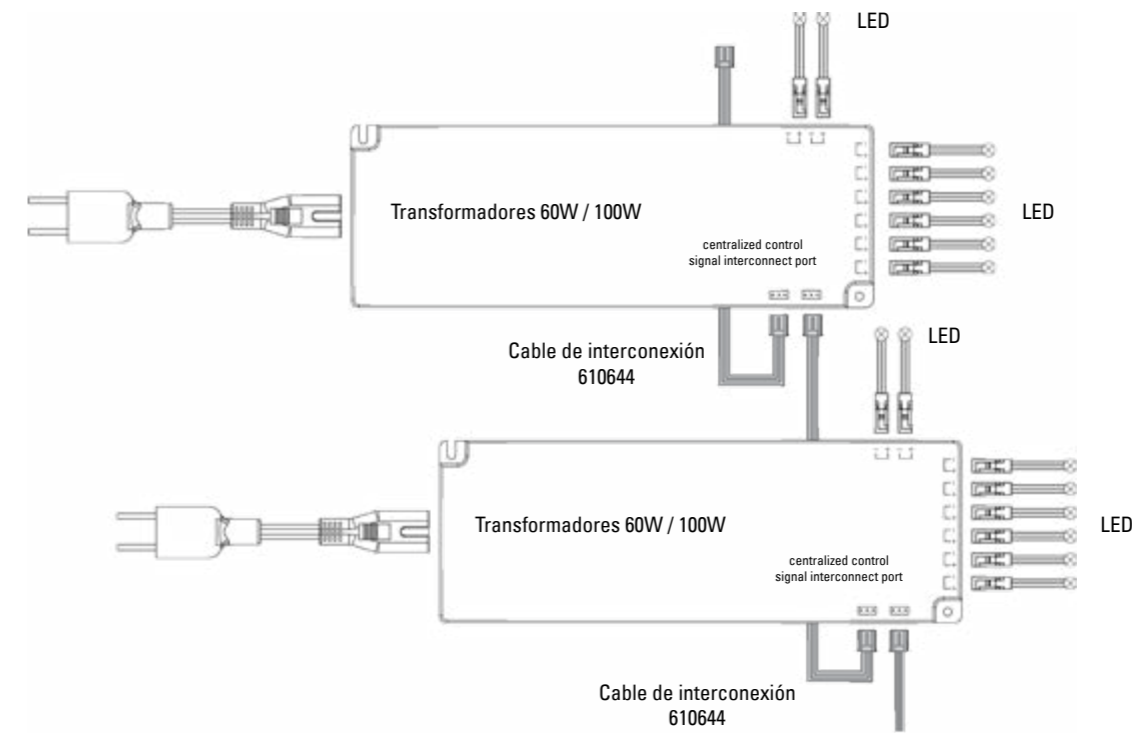
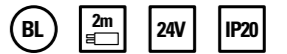


610127  
2x 8M + 8F

TAB.	ART.	DES.	MODELO
3072	2362610126	610126	Cable 2m
	2362610127	610127	Cable 300mm

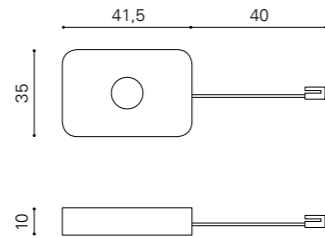


TAB.	ART.	DES.
3073	2362610644	610644

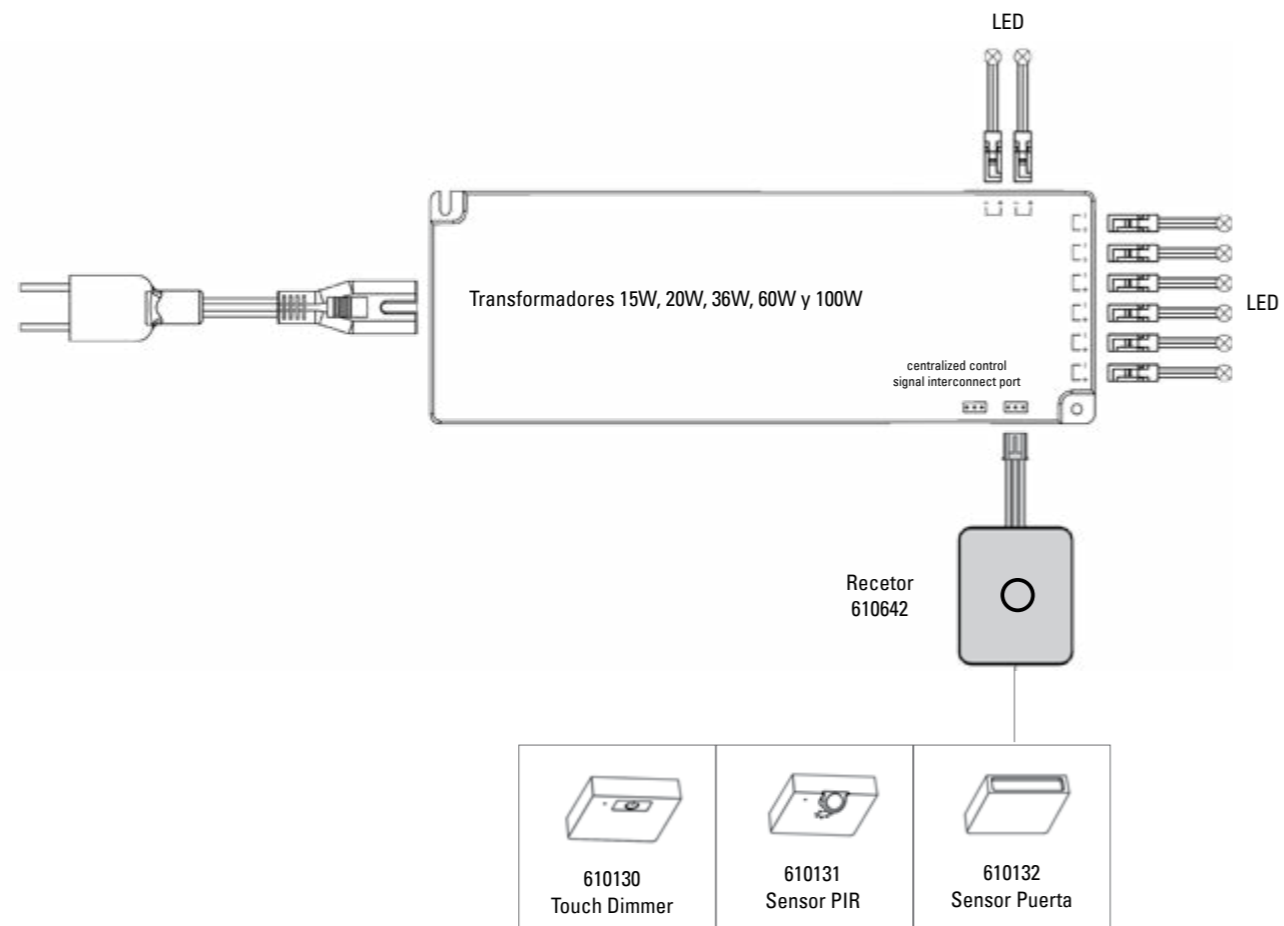


Conectar el cable de interconexión - *centralized control / signal interconnect port*.  
Conexiones máx.: 20 transformadores.

## RECEPTOR WIRELESS . PLUG&PLAY

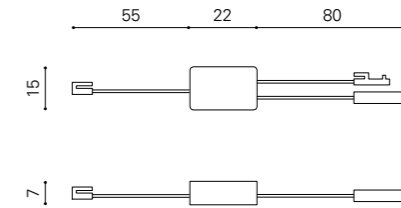


TAB.	ART.	DES.
3074	2362610642	610642

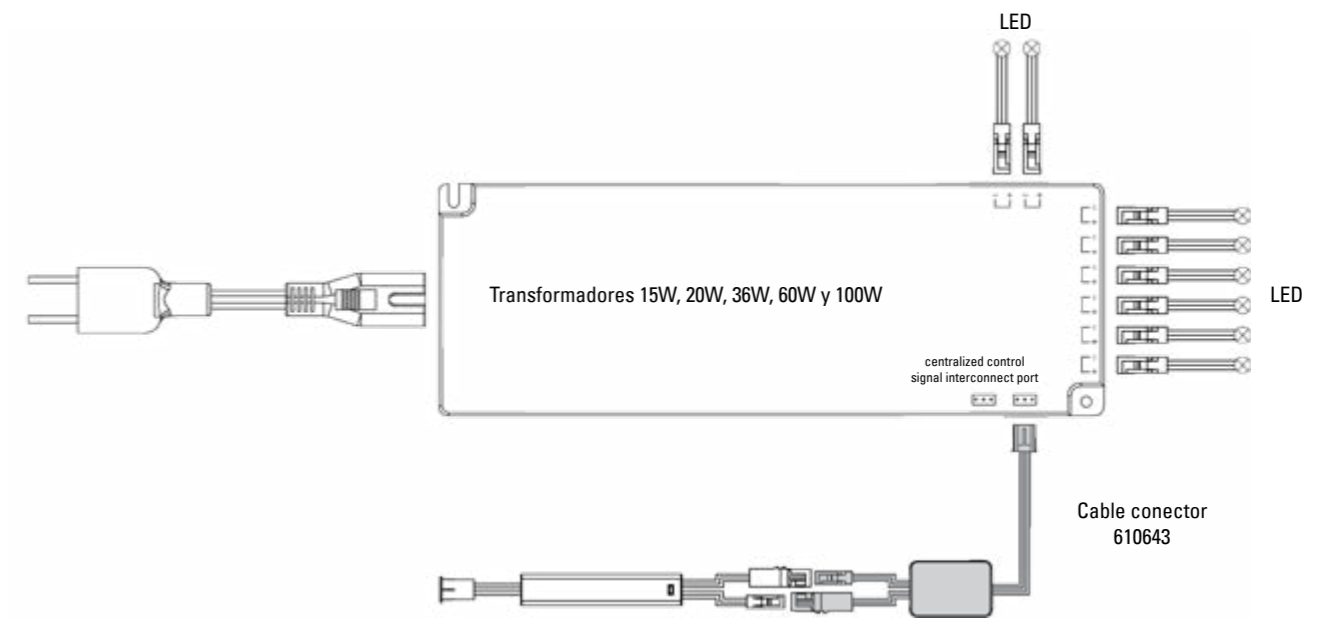


Conecte el receptor a la puerta del transformador - *centralized control / signal interconnect port*.  
 Pulse el botón del receptor para el emparejamiento.  
 Tras el emparejamiento, toda la iluminación será controlada por el sensor/interruptor.

## CABLE CONECTOR . PLUG&PLAY SENSOR / INTERRUPTOR



TAB.	ART.	DES.
3075	2362610643	610643



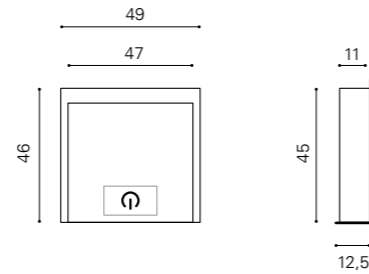
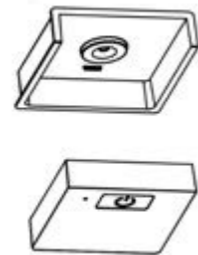
Conecte el conector a la puerta del transformador - *centralized control / signal interconnect port*.  
 Conecta el sensor/interruptor al conector y toda la iluminación será controlada por el sensor/interruptor.

TOUCH DIMMER WIRELESS . PLUG&PLAY

Embutir o superficie



TAB.	ART.	DES.
3076	2362610130	610130*

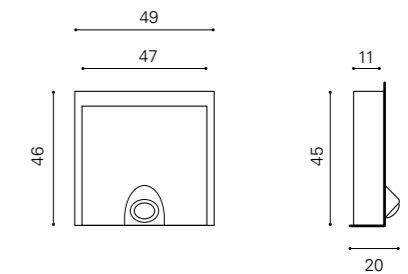
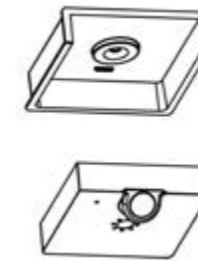


PIR WI-FI COM TOUCH DIMMER . PLUG&PLAY

Embutir o superficie



TAB.	ART.	DES.
3077	2362610131	610131*



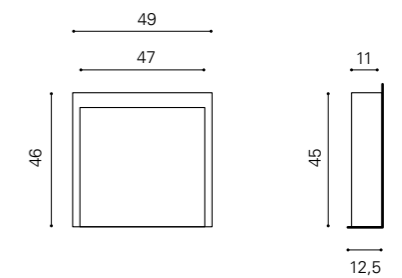
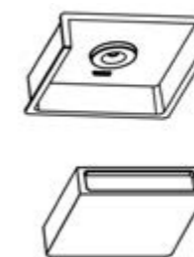
\* Estos sensores requieren el receptor 610642 conectado al correspondiente transformador.  
Incluyen una pila CR2450 para control de calidad, la cual debe ser sustituida durante la instalación.

SENSOR DE PUERTA . PLUG&PLAY

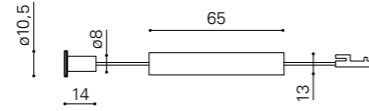
Embutir o superficie



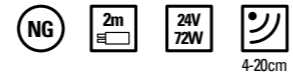
TAB.	ART.	DES.
3078	2362610132	610132*



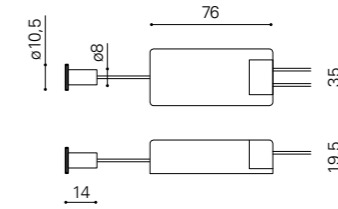
SENSOR DE PUERTA . 8mm



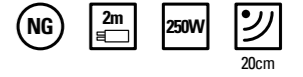
TAB.	ART.	DES.
3079	2362610111	610111



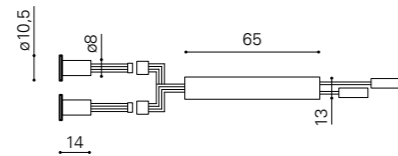
SENSOR DE PUERTA 220V



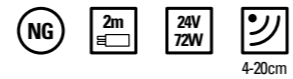
TAB.	ART.	DES.
3081	2362610117	610117



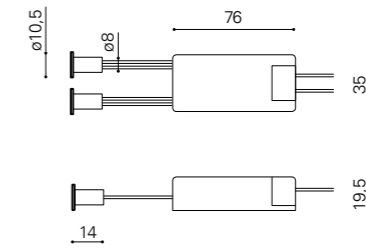
SENSOR DE PUERTA DOBLE . 8mm



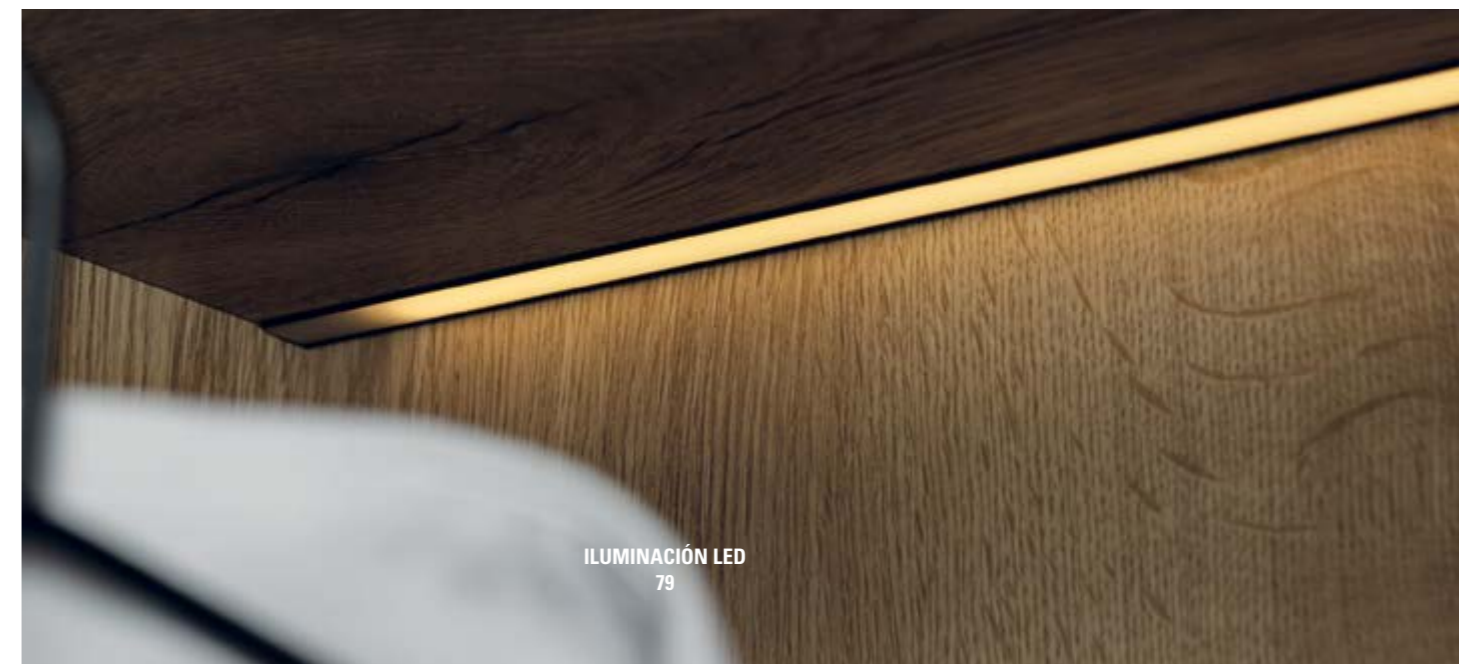
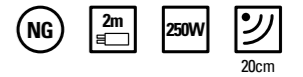
TAB.	ART.	DES.
3080	2362610112	610112

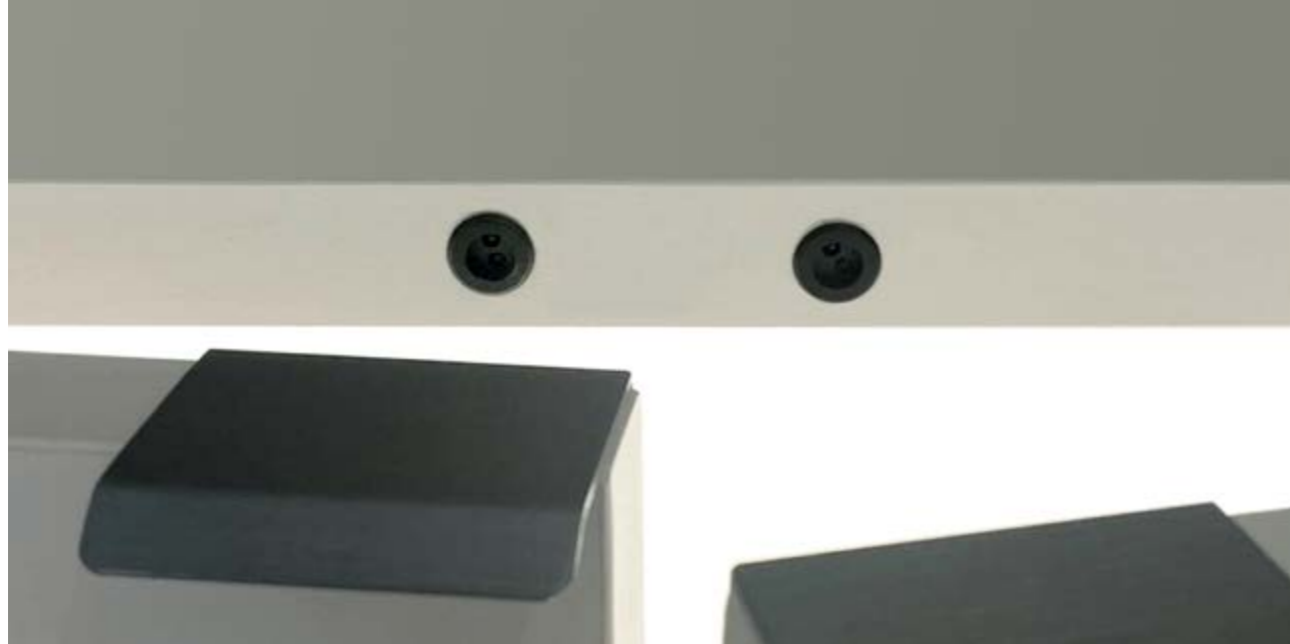


SENSOR DE PUERTA DOBLE 220V

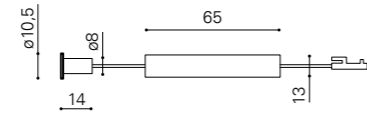


TAB.	ART.	DES.
3082	2362610118	610118





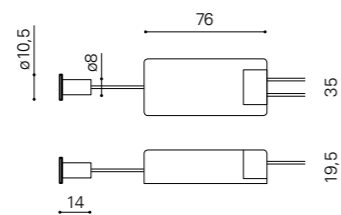
### SENSOR DE PASO



TAB.	ART.	DES.
3083	2362610104	610104

4-20cm

### SENSOR DE PASO 220V



TAB.	ART.	DES.
3084	2362610114	610114

4-20cm

ILUMINACIÓN LED  
80

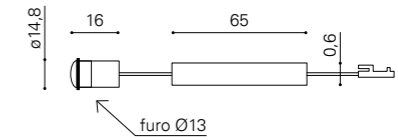


### SENSOR DE MOVIMIENTO PIR



TAB.	ART.	DES.
3085	2362610119	610119

1-3m



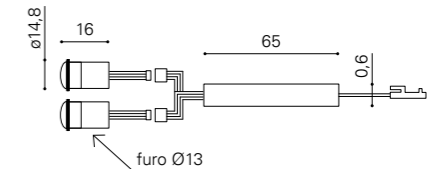
Incluye aro para instalación en superficie (28x13,5x16mm alt).

### SENSOR DE MOVIMIENTO PIR DOBLE



TAB.	ART.	DES.
3086	2362610120	610120

1-3m

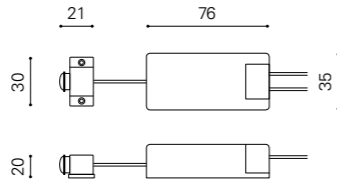


Incluye aro para instalación en superficie (28x13,5x16mm alt).

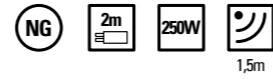


Sensor PIR negro.

SENSOR PIR 220V



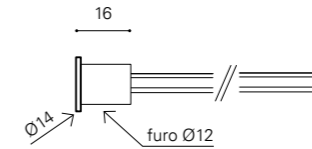
TAB.	ART.	DES.
3087	2362610109	610109



Incluye aro para instalación en superficie (30x15x20mm).



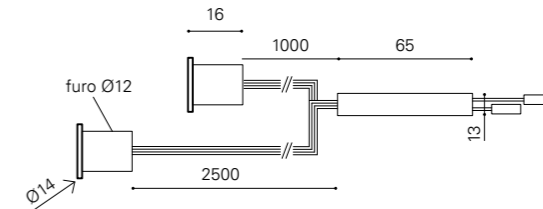
SENSOR TOUCH DIMMER



TAB.	ART.	DES.
3088	2362610121	610121



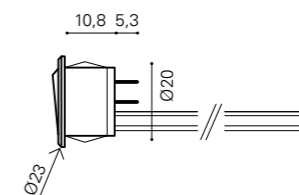
SENSOR TOUCH DIMMER DOBLE  
CON CONMUTACIÓN



TAB.	ART.	DES.
3089	2362610122	610122



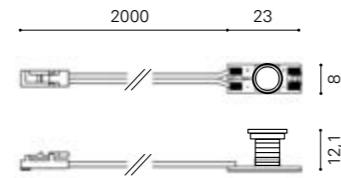
INTERRUPTOR DE BOTÓN



TAB.	ART.	DES.
3090	2362600038	600038



## TOUCH MINI CON MUELLE PARA PERFIL



TAB.	ART.	DES.
3091	2362610189	610189

## SENSOR PIR PARA PERFILES



TAB.	ART.	DES.
3094	2362610110	610110

<1,5m

## TOUCH DIMMER CON MUELLE PARA PERFIL



TAB.	ART.	DES.
3092	2362610187	610187

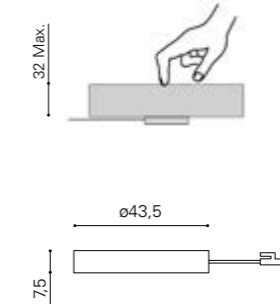
MAX.

Con el botón ON/OFF azul.

## INTERRUPTOR TOUCH OCULTO



Incluye tira 3M para instalación.



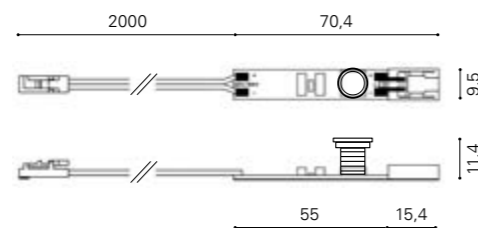
TAB.	ART.	DES.
3095	2362610174	610174

3,2cm

## TOUCH OCULTO EFFORTLESS CON MUELLE



Para tiras 8mm SMD e COF.



TAB.	ART.	DES.
3093	2362610188	610188

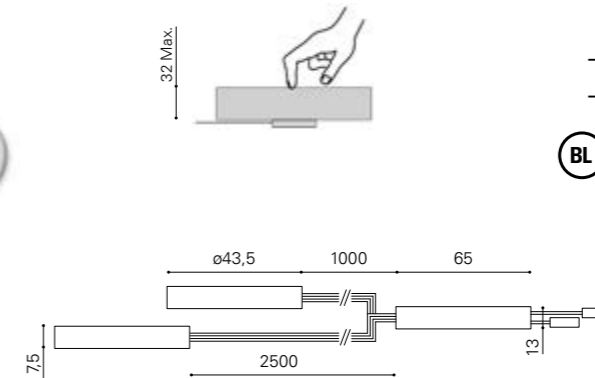
MAX.

Con el botón ON/OFF azul.

## INTERRUPTOR TOUCH OCULTO DOBLE CON CONMUTACIÓN



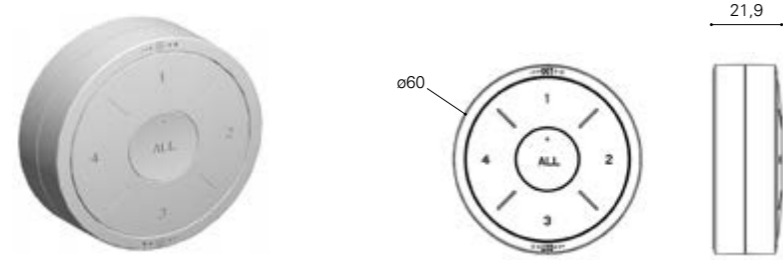
Incluye tira 3M para instalación.



TAB.	ART.	DES.
3096	2362610116	610116

3,2cm

## MANDO WIRELESS 4 CANALES . SINGLE COLOR

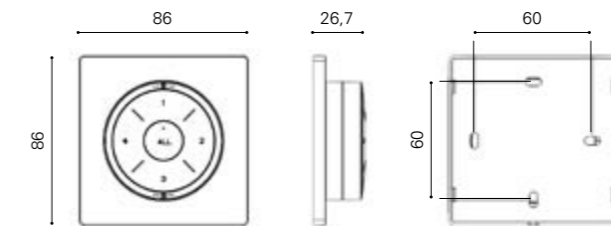


TAB.	ART.	DES.
3097	2362610207	610207



Requiere el receptor 610642 conectado al correspondiente transformador.  
Incluye una pila CR2450 para control de calidad, la cual debe ser sustituida durante la instalación.

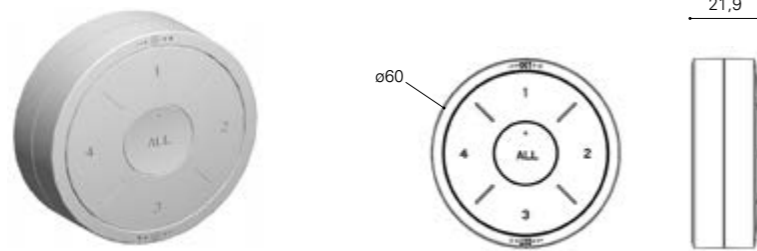
## BASE CUADRADA DE FIJACIÓN PARA MANDO



TAB.	ART.	DES.
3100	2362610209	610209

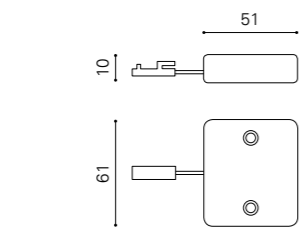


## MANDO WIRELESS 4 CANALES . DUAL COLOR



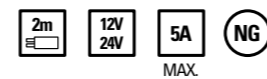
TAB.	ART.	DES.	MODELO
3098	2362610208	610208	Mando

Incluye una pila CR2450 para control de calidad, la cual debe ser sustituida durante la instalación.

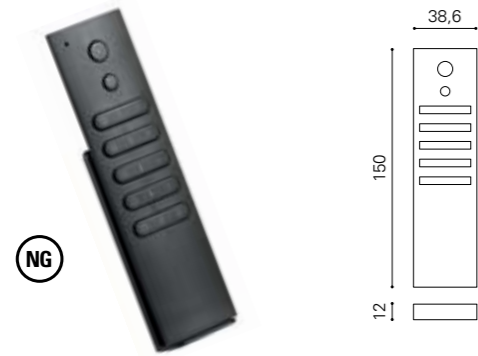


RECEPTOR - 6 VIAS

TAB.	ART.	DES.	MODELO
3099	2362610210	610210	Receptor



## MANDO WIRELESS Y RECEPTOR



Mando con ON/OFF y Dimmer.  
Controla 5 zonas por separado.  
Pilas no incluidas.

TAB.	ART.	DES.	MODELO
3101	2362800127	800127	Mando
	2362800126	800126	Receptor

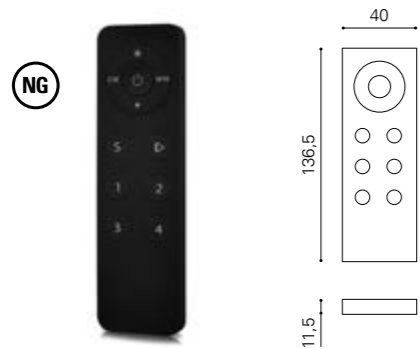


BL

## MANDO CCT RF LED 4 CANALES

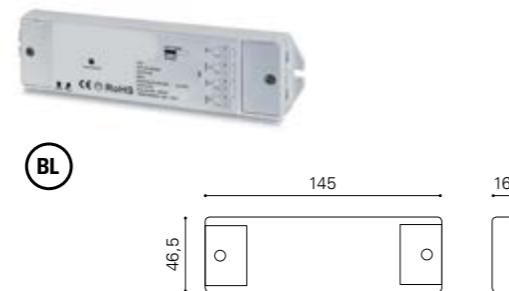


Controla el ajuste de intensidad y temperatura de color de 2700K a 6000K.



Mando con ON/OFF y Dimmer.  
Controla 4 zonas por separado.  
Pilas no incluidas.

TAB.	ART.	DES.	MODELO
3102	2362800210	800210	Mando
	2362800211	800211	Receptor



BL

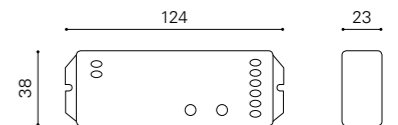
## CONTROLADOR LED WI-FI . 5 en 1



Para cualquier tipo de tira led.



TAB.	ART.	DES.
3103	2362800129	800129



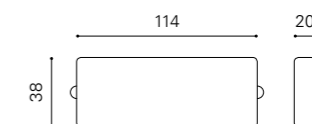
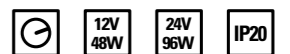
BL

## RGB . MANDO E CONTROLADOR 4 CANALES



Mando con ON/OFF y Dimmer.  
Controla 4 zonas por separado.  
Pilas no incluidas.

TAB.	ART.	DES.	MODELO
3104	2362800128	800128	Mando
	2362800132	800132	Controlador



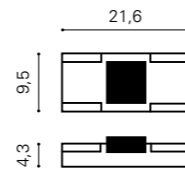
## EASYCLICK - Conectores sin soldadura . 8mm



TAB.	ART.	DES.	MODELO
	2362610636	610636	Conector Input
<b>3105</b>	2362610638	610638	Conector Input . 2m
	2362610637	610637	Conector para tira LED

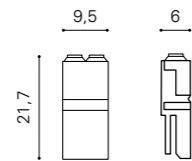


Conector Input  
Cables hasta 0,5mm<sup>2</sup>



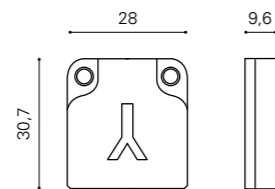
Conector para tira LED

## SISTEMA CABLE CLICK



Cables 0,35-0,75mm<sup>2</sup>

TAB.	ART.	DES.	MODELO
<b>3106</b>	2362610639	610639	Cable Click
	2362610640	610640	Distrib. de 2 Vias



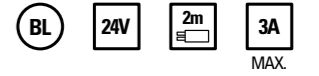
## CABLE CONECTOR EFFORTLESS



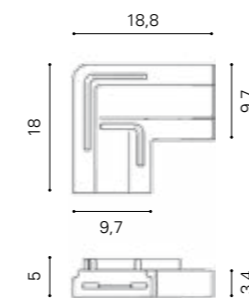
Para tiras 8mm SMD y COF.



TAB.	ART.	DES.
<b>3107</b>	2362610186	610186



## CONECTOR 90°



Para tiras COF - 8mm.

TAB.	ART.	DES.
<b>3108</b>	2362610128	610128



## CABLES 2m



12V NG 600037



24V BL 602401

TAB.	ART.	DES.
3109	2362600037	600037
	2362602401	602401

Cada cable tiene 1 Macho + 1 Hembra.

2m  
3A  
MAX.

## CABLES CONECTORES PARA SOLDAR



Los cables se suministran pelados y estañados para facilitar la soldadura.

24V BL 602402



12V NG 610505  
610510

TAB.	ART.	DES.	MODELO
3110	2362610505	610505	1 Macho
	2362610510	610510	1 Hembra
	2362602402	602402	1 Macho

2m  
3A  
MAX.

## CABLE CONVERTIDOR DE POLARIDAD



TAB.	ART.	DES.	MODELO
3111	2362610154	610154	1 M + 1 H

Para cambiar el color en los perfiles de doble color.

BL 24V 50cm

## CABLES CONECTORES ESTRELLA



TAB.	ART.	DES.	MODELO
3112	2362602405	602405	1 M + 2 H
	2362602404	602404	2 M + 1 H

BL 24V 3A  
MAX.

## CABO 20#AWG



TAB.	ART.	DES.
3113	2362602406	602406

LED BL 5A  
MAX.

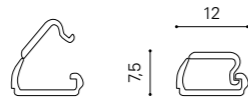
## UNIÓN FVVD



TAB.	ART.	DES.	MODELO
3114	2362610506	610506	2x0,75mm <sup>2</sup>



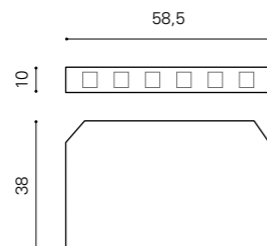
## PERFIL PASACABLES



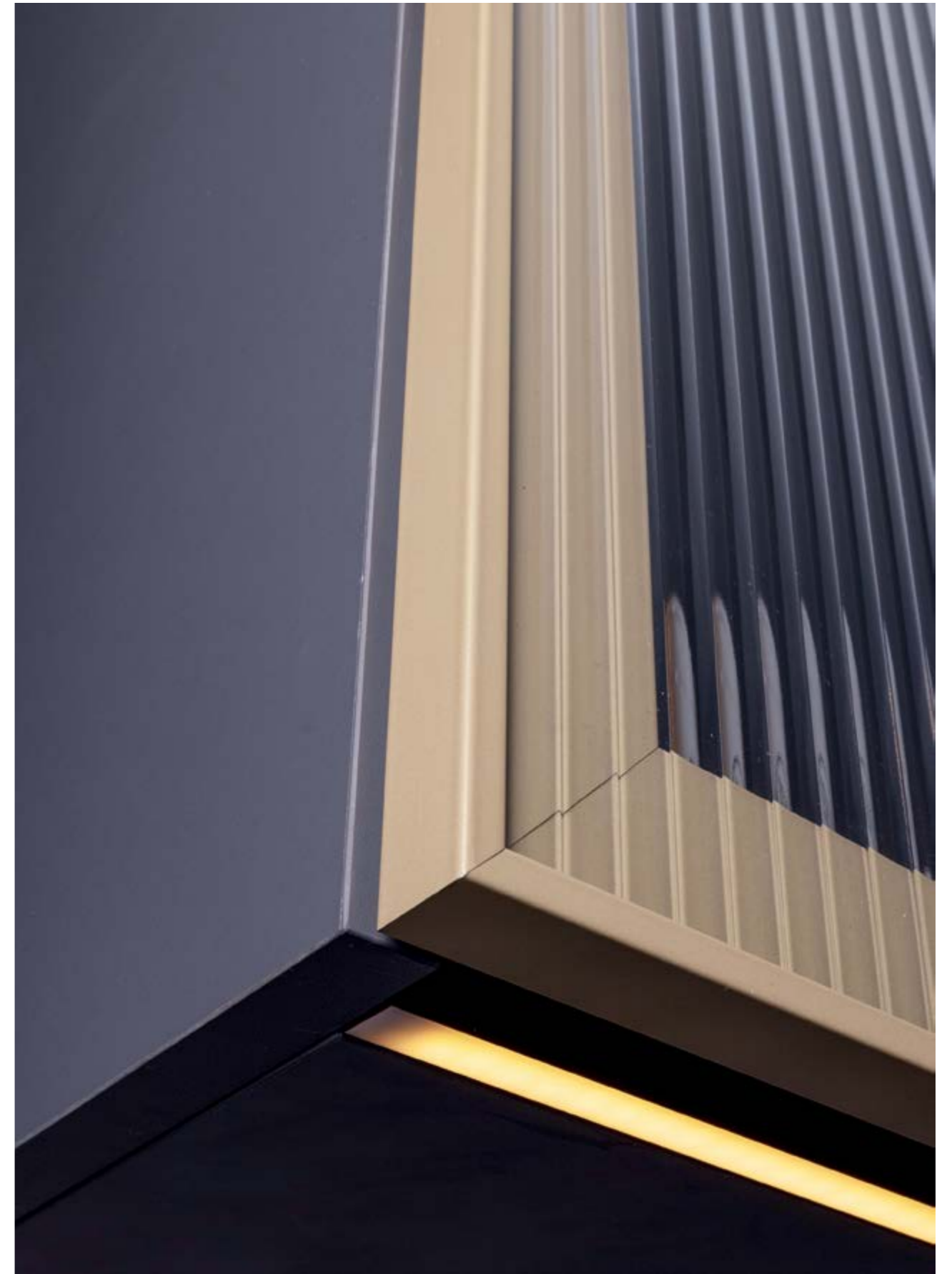
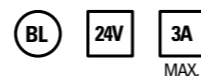
TAB.	ART.	DES.	ACAB.
3115	7947410197	410197	Blanco RAL9010
	7947410199	410199	Negro RAL9005

Barra de plástico incluye cinta adhesiva 2,5m

## DISTRIBUIDORES . 6 SALIDAS



TAB.	ART.	DES.
3116	2362602403	602403



## SUBTÍTULOS

- |                     |                       |                       |                            |
|---------------------|-----------------------|-----------------------|----------------------------|
| <b>AN</b> Antracita | <b>ES</b> Estriado    | <b>MK</b> Moka        | <b>IN</b> Acero Inoxidable |
| <b>AZ</b> Anodizado | <b>GA</b> Galvanizado | <b>NI</b> Niquelado   | <b>ST</b> Satinado         |
| <b>BL</b> Blanco    | <b>GR</b> Grafito     | <b>NG</b> Negro       | <b>TR</b> Transparente     |
| <b>CR</b> Cromo     | <b>GS</b> Gris        | <b>SA</b> Sin Acabado |                            |



- |                                |                                    |                         |
|--------------------------------|------------------------------------|-------------------------|
| instalación superficie (techo) | esquinas a 90°                     | 12V 12 Volts            |
| instalación superficie (muro)  | sin iluminación                    | 24V 24 Volts            |
| embutir (techo)                | suspensión                         | 220V sin transformador  |
| embutir (muro)                 | uso en interiores                  | 6A amperaje Máx.        |
| luz bidireccional              | uso externo contra chorros de agua | 3W potencia             |
| PIR sensor PIR                 | dimmer                             | 5m medida de bobina     |
| sensor                         | 2m medida de cables                | tira por metro          |
| Wi-Fi                          | 2cm SOLDER cable para soldar       | 5m longitud de la barra |
| 2700 K temperatura del color   | IP20 índice de protección          | medida de corte         |
| 280 Lm lumens                  | bluetooth                          | 120° ángulo             |
| sin interruptor                | cargador USB                       | lumens tiras LED        |
| interruptor                    | cargador inalámbrico               | pila                    |



Pozoblanco, 2  
28946 Fuenlabrada (Madrid)

[adefec@adefec.com](mailto:adefec@adefec.com)  
+34 690 645 762

[adefec.com](http://adefec.com)